

## Trafikrapport

6 mätplatser

Mätdata insamlad 2021-09-17 - 2021-09-24

# Innehållsförteckning

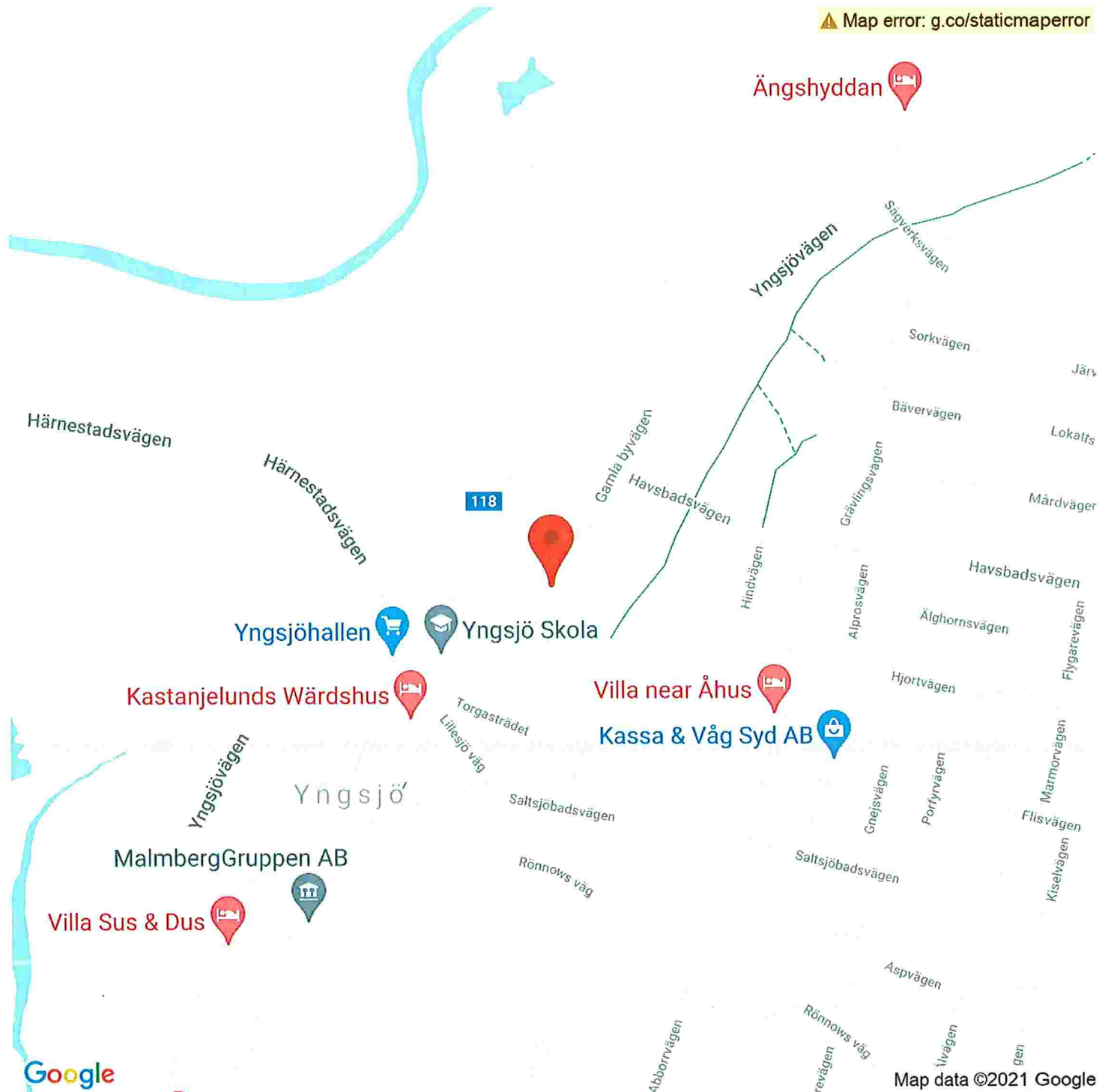
Summering av trafikrapporter	3
Gamla byvägen, Yngsjö, mellan nummer 1-3	4
Gamla byvägen, Yngsjö, Söder om Yngsjövägen	12
Gustaf Hellströms väg, Kristianstad, Söder om Lasarettboulevarden	20
J A Hedlunds väg, Kristianstad, Väster om Gustaf Hellströms väg	28
J A Hedlunds väg, Kristianstad, Väster om Millnerskolan	36
Lasarettboulevarden, Kristianstad, , 390 Väster Gustav Hellströms väg	44

# Summering av trafikrapporter

Mätplats	Dygnstrafik	Vardag	Helgdag	Max timme	Skyltad hastighet	Medelhastighet	85-percentilen	Tung trafik
Gamla byvägen, Yngsjö, mellan nummer 1-3	167	169	162	27	40 km/h	31 km/h	37 km/h	7,5%
Gamla byvägen, Yngsjö, Söder om Yngsjö...	1 670	1 729	1 522	244	30 km/h	30 km/h	35 km/h	8,9%
Gustaf Hellströms väg, Kristianstad, ...	6 976	7 823	4 860	1 383	60 km/h	55 km/h	62 km/h	4,0%
J A Hedlunds väg, Kristianstad, Västre...	1 071	1 397	256	258	40 km/h	19 km/h	22 km/h	4,6%
J A Hedlunds väg, Kristianstad, Västre...	950	1 222	272	210	30 km/h	32 km/h	37 km/h	4,0%
Lasarettboulevarden, Kristianstad, ....	1 791	2 106	1 003	360	60 km/h	51 km/h	59 km/h	5,1%

# Gamla byvägen, Yngsjö, mellan nummer 1-3

Map error: g.co/staticmaperror



# Platsinformation

Gamla byvägen, Yngsjö, mellan nummer 1-3

<b>Plats-id</b>	69851
<b>Mätdata insamlad</b>	7 dagar
Start	2021-09-17 00:00
Stop	2021-09-24 00:00
<b>Sensorer</b>	Metor
Funktioner	✓ Hastighet ✓ Klassificering
Upplösning	Enskilda passager
Trafikslag	Motorfordon
<b>Skyltad hastighet</b>	40 km/h

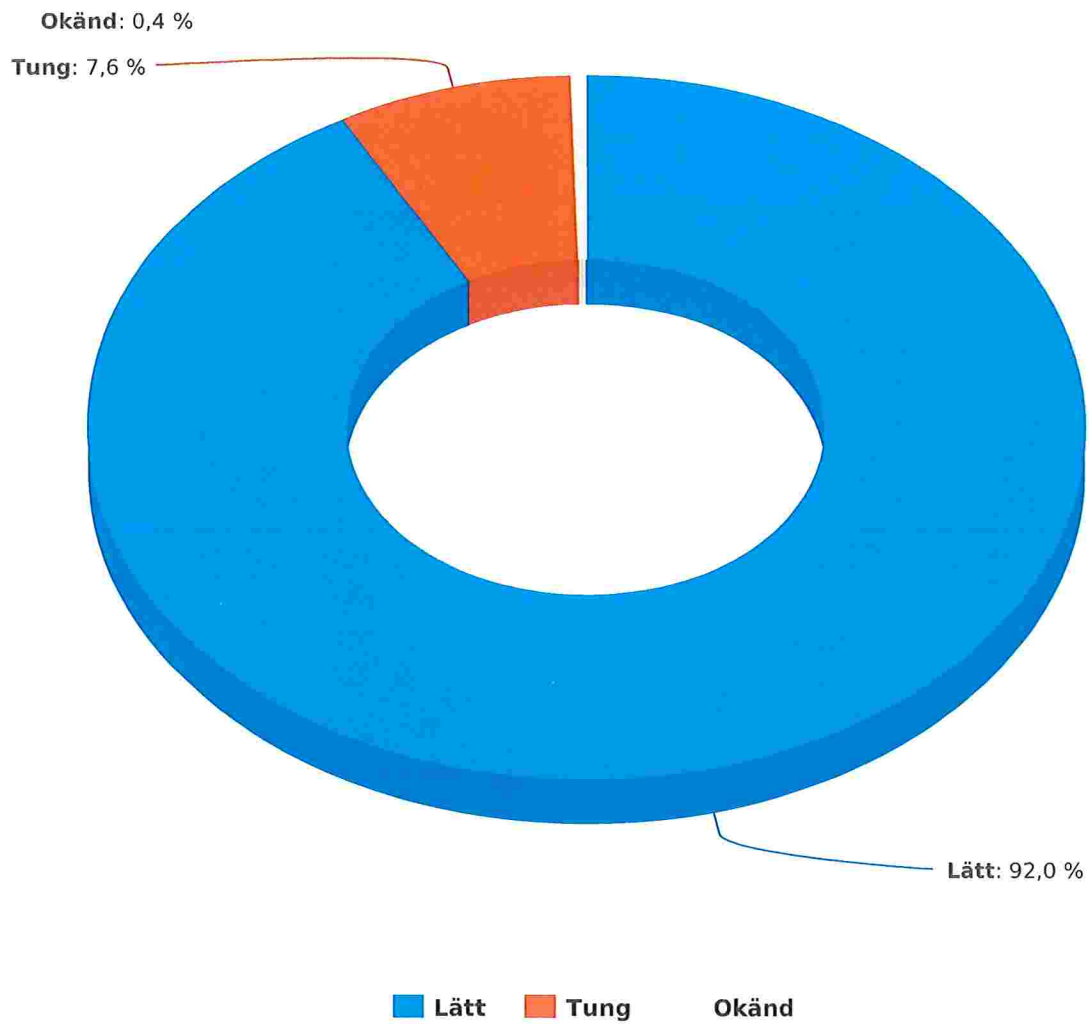
# Om trafiken

## Gamla byvägen, Yngsjö, mellan nummer 1-3

<b>Antal passager</b>	1 171
Färdriktning öst	557 (48%)
Färdriktning väst	614 (52%)
<b>Dygnstrafik</b>	167
Vardag	169
Helgdag	162
<b>Max timme</b>	27 (2021-09-17 15:00)
Förmiddag	21 (2021-09-17 11:00)
Eftermiddag	27 (2021-09-17 15:00)
<b>Tung trafik</b>	7,5%
<b>Medelhastighet</b>	31 km/h
15-percentilen	26 km/h
85-percentilen	37 km/h
<b>Hastighetsöverträdelser</b>	77 (7%)
Medelöverträdelsehastighet	46 km/h

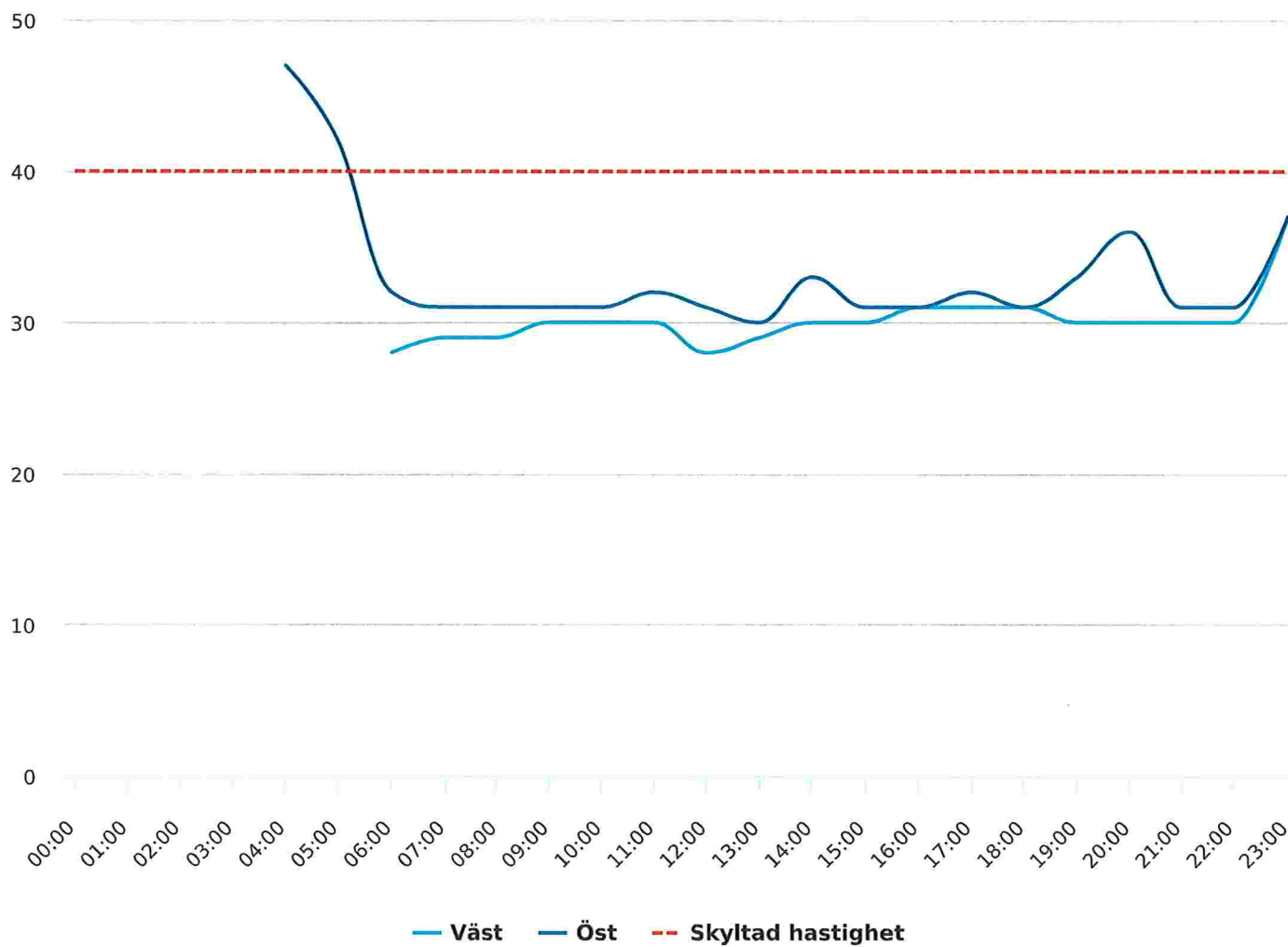
# Typfördelning

Gamla byvägen, Yngsjö, mellan nummer 1-3



# Hastighet per färdriktning genomsnittlig dag

Gamla byvägen, Yngsjö, mellan nummer 1-3







# Veckotabeller - Gamla byvägen, Yngsjö, mellan nummer 1-3 (Väst)

Tid	2021-09-17 (fre)		2021-09-18 (lör)		2021-09-19 (sön)		2021-09-20 (mån)		2021-09-21 (tis)		2021-09-22 (ons)		2021-09-23 (tor)		Totalt		Vardag			
	Antal	Hast.	Antal	Hast.	Antal	Hast.	Antal	Hast.	Antal	Hast.	Antal	Hast.	Antal	Hast.	Antal	Tung	Hast.	Antal	Tung	Hast.
00:00-01:00	0	-	1	33,0	1	28,0	0	-	0	-	0	-	0	-	2	0	30,5	0	0	30,5
01:00-02:00	0	-	0	-	0	-	1	51,0	0	-	0	-	0	-	1	0	51,0	1	0	51,0
02:00-03:00	0	-	0	-	0	-	1	50,0	1	26,0	0	-	2	41,5	4	0	39,8	4	0	39,8
03:00-04:00	0	-	0	-	0	-	0	-	0	-	0	-	0	-	0	0	-	0	0	-
04:00-05:00	1	41,0	1	40,0	1	42,0	1	35,0	1	39,0	1	42,0	1	39,0	7	0	39,7	5	0	39,2
05:00-06:00	0	-	0	-	0	-	1	51,0	0	-	0	-	0	-	1	0	51,0	1	0	51,0
06:00-07:00	0	-	0	-	0	-	3	20,7	4	30,7	2	26,5	2	32,5	11	2	30,3	11	2	30,3
07:00-08:00	6	28,7	1	36,0	0	-	8	29,0	6	29,7	3	28,3	7	28,9	31	6	29,2	30	6	29,0
08:00-09:00	4	26,5	2	28,0	2	31,5	4	28,8	0	-	4	28,3	4	33,8	20	2	29,4	16	2	29,3
09:00-10:00	4	30,3	2	26,5	5	25,0	7	33,6	7	34,4	8	26,6	4	27,3	37	4	30,5	30	4	31,7
10:00-11:00	10	33,7	6	27,2	5	26,6	2	27,5	5	34,2	8	26,9	0	-	36	6	30,7	25	5	32,4
11:00-12:00	10	29,6	10	31,7	4	35,3	12	32,2	8	28,3	13	27,8	5	29,4	62	5	30,7	48	5	30,1
12:00-13:00	11	26,2	9	30,2	12	27,9	4	29,8	3	30,7	7	25,9	6	32,2	52	5	29,6	31	5	29,1
13:00-14:00	11	30,1	12	28,3	13	27,9	7	26,6	7	29,6	15	31,3	3	31,7	68	11	29,7	43	11	30,0
14:00-15:00	10	27,6	12	31,7	10	29,9	6	28,7	7	29,1	2	29,0	9	29,6	56	1	29,6	34	1	28,7
15:00-16:00	15	30,4	5	25,6	6	32,7	6	31,5	11	33,0	11	28,7	13	29,7	67	7	30,4	56	7	30,5
16:00-17:00	6	34,7	7	30,6	6	30,7	8	30,1	7	32,1	9	28,9	4	36,5	47	2	31,5	34	2	31,8
17:00-18:00	9	31,8	7	30,7	5	32,6	7	31,1	3	29,3	3	32,7	2	29,0	36	0	31,3	24	0	31,2
18:00-19:00	2	43,0	2	32,0	2	27,0	3	30,3	4	29,3	4	32,3	6	28,3	23	4	30,9	19	4	31,2
19:00-20:00	1	27,0	4	32,0	2	34,5	5	27,6	1	33,0	1	24,0	7	30,9	21	2	30,2	15	2	29,2
20:00-21:00	1	21,0	2	29,5	2	32,5	0	-	3	29,7	1	33,0	0	-	9	0	29,7	5	0	28,6
21:00-22:00	3	25,7	2	33,0	1	26,0	2	29,0	1	34,0	1	39,0	1	31,0	11	0	30,1	8	0	29,9
22:00-23:00	0	-	2	30,5	0	-	0	-	1	31,0	2	28,0	0	-	5	0	29,6	3	0	29,0
23:00-00:00	2	40,5	0	-	0	-	0	-	0	-	2	39,0	3	33,3	7	0	37,0	7	0	37,0
<b>Totalt</b>	<b>106</b>	<b>30,6</b>	<b>87</b>	<b>30,2</b>	<b>77</b>	<b>30,5</b>	<b>88</b>	<b>30,9</b>	<b>80</b>	<b>31,1</b>	<b>97</b>	<b>30,0</b>	<b>79</b>	<b>30,9</b>	<b>614</b>	<b>57</b>	<b>30,6</b>	<b>450</b>	<b>56</b>	<b>30,7</b>

## Veckotabeller - Gamla byvägen, Yngsjö, mellan nummer 1-3 (Öst)

Timme	2021-09-17 (fre)		2021-09-18 (lör)		2021-09-19 (sön)		2021-09-20 (mån)		2021-09-21 (tis)		2021-09-22 (ons)		2021-09-23 (tor)		Totalt		Vardag			
	Antal	Hast.	Antal	Hast.	Antal	Hast.	Antal	Hast.	Antal	Hast.	Antal	Hast.	Antal	Hast.	Antal	Tung	Hast.	Antal	Tung	Hast.
00:00-01:00	0	-	0	-	0	-	0	-	0	-	0	-	0	-	0	0	-	0	0	-
01:00-02:00	0	-	0	-	0	-	0	-	0	-	0	-	0	-	0	0	-	0	0	-
02:00-03:00	0	-	0	-	0	-	0	-	0	-	0	-	2	53,5	2	0	53,5	2	0	53,5
03:00-04:00	0	-	0	-	0	-	0	-	0	-	0	-	0	-	0	0	-	0	0	-
04:00-05:00	0	-	0	-	0	-	1	48,0	1	55,0	2	42,5	0	-	4	0	47,0	4	0	47,0
05:00-06:00	1	48,0	1	50,0	0	-	0	-	1	37,0	1	37,0	2	39,0	6	0	41,7	5	0	40,0
06:00-07:00	3	39,3	0	-	1	38,0	2	37,5	2	29,0	2	25,5	3	26,7	13	1	32,3	12	1	31,8
07:00-08:00	9	29,9	1	33,0	0	-	5	30,8	6	29,5	8	32,0	8	34,1	37	2	31,4	36	2	31,4
08:00-09:00	6	29,5	1	27,0	2	31,0	7	32,7	3	31,3	0	-	1	38,0	20	2	31,3	17	2	31,6
09:00-10:00	3	28,7	4	29,5	5	31,4	3	31,0	2	31,0	5	31,2	2	30,5	24	1	30,6	15	0	30,5
10:00-11:00	8	30,0	4	35,0	1	27,0	3	31,0	6	30,3	3	33,3	4	28,5	29	1	30,9	24	1	30,4
11:00-12:00	11	31,9	10	30,8	6	35,3	7	32,0	2	39,0	7	29,0	4	34,5	47	3	32,9	31	3	32,1
12:00-13:00	3	30,3	12	34,6	8	30,1	5	28,6	4	23,8	7	29,6	4	31,0	43	2	30,6	23	2	28,7
13:00-14:00	5	35,0	11	30,9	10	28,2	7	25,9	9	30,4	4	41,8	6	27,7	52	4	31,7	31	2	32,1
14:00-15:00	5	31,4	7	36,4	13	32,6	5	30,6	7	29,4	9	36,0	8	31,0	54	3	32,7	34	3	32,0
15:00-16:00	12	33,3	5	35,2	8	31,3	11	26,8	9	24,9	5	32,2	5	34,8	55	5	31,1	42	5	30,6
16:00-17:00	11	30,5	5	23,6	6	38,0	9	32,3	3	31,0	4	30,8	10	30,2	48	5	32,4	37	5	31,8
17:00-18:00	7	27,5	4	31,8	9	35,6	3	32,3	4	29,3	7	31,7	4	34,3	38	1	31,9	25	1	30,6
18:00-19:00	2	32,5	6	34,8	4	28,8	7	30,1	10	30,8	3	31,7	2	28,5	34	1	31,2	24	1	30,7
19:00-20:00	1	47,0	3	34,0	5	26,4	2	34,0	3	28,3	3	42,0	2	32,0	19	0	32,8	11	0	35,4
20:00-21:00	1	32,0	0	-	4	41,3	1	29,0	0	-	2	-	2	31,0	8	0	36,0	4	0	30,8
21:00-22:00	2	27,5	1	30,0	2	29,5	3	35,3	1	39,0	0	-	3	28,7	12	0	31,3	9	0	31,8
22:00-23:00	1	35,0	1	35,0	0	-	0	-	1	28,0	0	-	1	27,0	4	0	31,3	3	0	30,0
23:00-00:00	3	43,7	1	49,0	0	-	0	-	0	-	1	28,0	3	29,3	8	0	37,0	7	0	35,3
<b>Totalt</b>	<b>94</b>	<b>32,3</b>	<b>77</b>	<b>33,8</b>	<b>84</b>	<b>32,7</b>	<b>81</b>	<b>31,5</b>	<b>74</b>	<b>29,9</b>	<b>71</b>	<b>33,0</b>	<b>76</b>	<b>31,9</b>	<b>557</b>	<b>31</b>	<b>32,2</b>	<b>396</b>	<b>28</b>	<b>31,7</b>

# Gamla byvägen, Yngsjö, Söder om Yngsjövägen



# Platsinformation

Gamla byvägen, Yngsjö, Söder om Yngsjövägen

<b>Plats-id</b>	69852
<b>Mätdata insamlad</b>	7 dagar
Start	2021-09-17 00:00
Stop	2021-09-24 00:00
<b>Sensorer</b>	Metor
Funktioner	✓ Hastighet ✓ Klassificiering
Upplösning	Enskilda passager
Trafikslag	Motorfordon
<b>Skyltad hastighet</b>	30 km/h

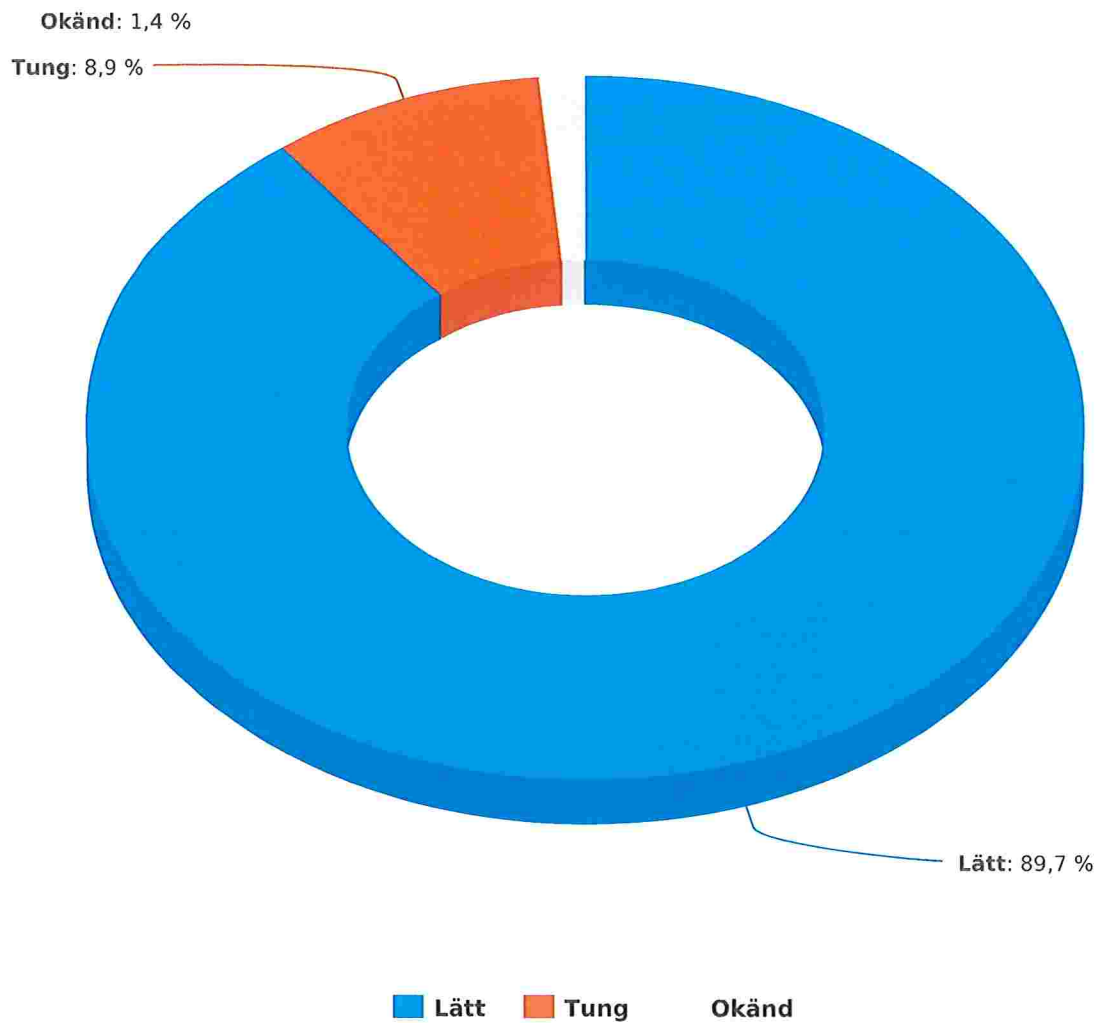
# Om trafiken

## Gamla byvägen, Yngsjö, Söder om Yngsjövägen

<b>Antal passager</b>	11 693
Färdriktning syd	5 327 (46%)
Färdriktning norr	6 366 (54%)
<b>Dygnstrafik</b>	1 670
Vardag	1 729
Helgdag	1 522
<b>Max timme</b>	244 (2021-09-19 15:00)
Förmiddag	149 (2021-09-21 07:00)
Eftermiddag	244 (2021-09-19 15:00)
<b>Tung trafik</b>	8,9%
<b>Medelhastighet</b>	30 km/h
15-percentilen	25 km/h
85-percentilen	35 km/h
<b>Hastighetsöverträdelser</b>	5 504 (47%)
Medelöverträdelsehastighet	35 km/h

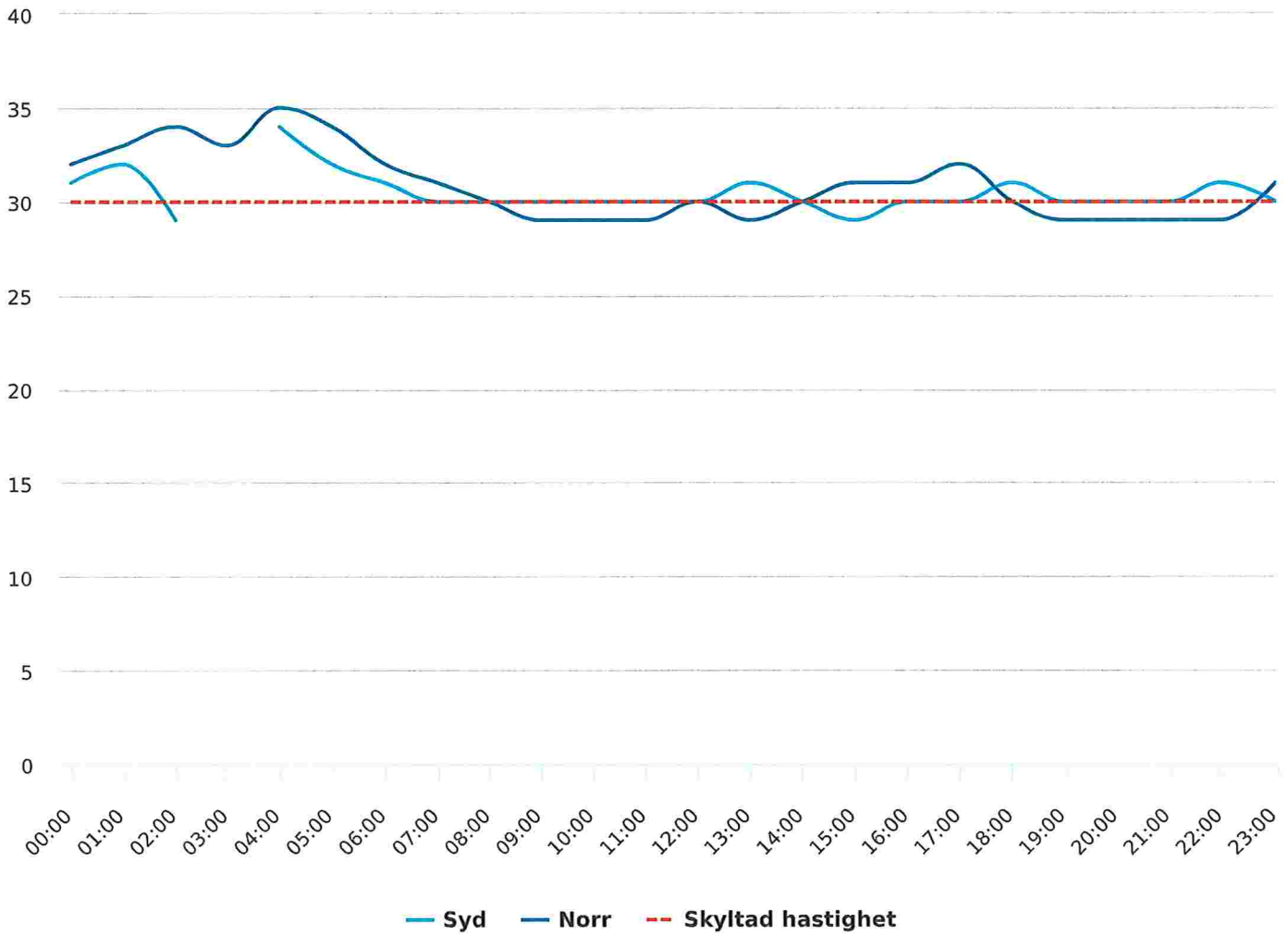
# Typfördelning

Gamla byvägen, Yngsjö, Söder om Yngsjövägen



# Hastighet per färdriktning genomsnittlig dag

## Gamla byvägen, Yngsjö, Söder om Yngsjövägen





## Veckotabeller - Gamla byvägen, Yngsjö, Söder om Yngsjövägen (Totalt)

Timme	2021-09-17 (fre)		2021-09-18 (lör)		2021-09-19 (sön)		2021-09-20 (mån)		2021-09-21 (tis)		2021-09-22 (ons)		2021-09-23 (tor)		Totalt		Vardag		
	Antal	Hast.	Antal	Hast.	Antal	Hast.	Antal	Hast.	Antal	Hast.	Antal	Hast.	Antal	Hast.	Tung	Hast.	Antal	Tung	Hast.
00:00-01:00	5	34,6	4	35,2	31	31,5	3	30,0	0	-	2	25,0	4	29,8	49	1	14	1	30,9
01:00-02:00	0	-	3	32,3	6	32,7	1	33,0	0	-	0	-	0	-	10	0	0	0	33,0
02:00-03:00	2	30,5	10	32,1	11	28,7	2	44,0	4	34,7	6	28,2	2	35,0	37	3	16	0	32,9
03:00-04:00	1	37,0	2	30,5	2	33,5	0	-	0	-	0	-	1	32,0	6	0	0	0	34,5
04:00-05:00	0	-	5	36,4	1	33,0	1	30,0	1	35,0	1	31,0	1	32,0	10	2	4	1	32,0
05:00-06:00	22	33,6	9	35,9	4	33,5	28	31,7	24	33,1	20	31,4	24	34,8	131	17	118	17	32,9
06:00-07:00	63	31,8	14	32,6	14	34,0	84	31,3	93	32,2	92	30,3	79	31,7	439	49	411	48	31,4
07:00-08:00	137	30,3	29	31,3	14	31,2	135	29,8	149	30,9	143	30,3	135	30,6	742	83	699	83	30,4
08:00-09:00	131	28,2	58	30,3	30	33,2	103	30,4	125	31,0	83	30,0	135	30,0	665	78	577	77	29,9
09:00-10:00	81	30,1	84	29,1	64	28,7	101	29,9	106	29,9	102	28,9	80	30,2	618	79	470	71	29,8
10:00-11:00	115	28,8	127	29,1	104	30,0	131	30,7	114	29,8	113	29,2	93	29,9	797	77	566	68	29,7
11:00-12:00	146	27,8	139	27,9	119	31,8	148	30,0	107	30,1	123	29,5	108	30,7	890	93	632	67	29,6
12:00-13:00	163	29,6	136	29,7	168	29,6	137	30,3	112	29,8	138	29,6	118	30,3	972	70	668	64	29,9
13:00-14:00	150	29,9	145	28,5	219	31,4	113	29,5	102	29,5	115	29,8	113	29,9	957	84	593	78	29,7
14:00-15:00	142	29,9	145	29,2	156	30,0	129	30,6	95	29,6	137	30,2	107	30,7	911	75	610	62	30,2
15:00-16:00	212	29,0	115	29,6	244	28,8	146	30,7	152	29,9	169	30,4	116	32,4	1154	89	795	82	30,3
16:00-17:00	143	30,2	104	28,2	145	30,6	196	30,4	164	31,0	166	32,0	153	30,6	1071	87	822	78	30,8
17:00-18:00	106	30,1	87	28,8	87	30,0	110	30,6	154	32,0	85	33,3	132	31,0	761	45	587	43	31,4
18:00-19:00	89	30,7	79	29,7	66	29,4	82	31,2	81	29,7	64	31,0	90	29,8	551	40	406	31	30,5
19:00-20:00	50	29,4	52	29,4	43	27,3	45	30,6	71	29,7	72	29,4	46	31,3	379	24	284	15	30,0
20:00-21:00	30	27,7	26	30,8	30	29,5	32	30,7	36	27,3	36	30,5	33	30,0	223	20	167	12	29,2
21:00-22:00	24	28,4	20	28,8	33	30,3	23	30,6	23	27,7	22	30,1	19	30,0	164	17	111	8	29,3
22:00-23:00	14	28,3	23	30,8	9	29,9	15	28,9	12	29,7	7	26,7	10	32,4	90	5	58	5	29,3
23:00-00:00	9	28,0	20	30,3	8	28,3	5	27,2	9	29,5	7	34,2	8	35,6	66	6	38	4	31,0
<b>Totalt</b>	<b>1 835</b>	<b>29,6</b>	<b>1 436</b>	<b>29,3</b>	<b>1 608</b>	<b>30,1</b>	<b>1 770</b>	<b>30,4</b>	<b>1 734</b>	<b>30,4</b>	<b>1 703</b>	<b>30,3</b>	<b>1 607</b>	<b>30,7</b>	<b>11 693</b>	<b>1 044</b>	<b>8 649</b>	<b>915</b>	<b>30,3</b>

# Veckotabeller - Gamla byvägen, Yngsjö, Söder om Yngsjövägen (Norr)

Timme	2021-09-17 (fre)		2021-09-18 (lör)		2021-09-19 (sön)		2021-09-20 (mån)		2021-09-21 (tis)		2021-09-22 (ons)		2021-09-23 (tor)		Totalt		Vardag			
	Antal	Hast.	Antal	Hast.	Antal	Hast.	Antal	Hast.	Antal	Hast.	Antal	Hast.	Antal	Hast.	Tung	Hast.	Antal	Tung	Hast.	
00:00-01:00	3	34,7	1	35,0	15	31,9	0	-	0	-	0	-	2	27,5	21	1	32,0	5	1	31,8
01:00-02:00	0	-	1	32,0	5	33,2	1	33,0	0	-	0	-	0	-	7	0	33,0	1	0	33,0
02:00-03:00	1	27,0	5	33,4	3	35,0	2	44,0	3	36,3	3	26,3	1	41,0	18	3	34,2	10	0	34,4
03:00-04:00	1	37,0	1	28,0	2	33,5	0	-	0	-	0	-	1	32,0	5	0	32,8	2	0	34,5
04:00-05:00	0	-	3	38,0	0	-	1	30,0	1	35,0	1	31,0	1	32,0	7	2	34,6	4	1	32,0
05:00-06:00	16	35,0	7	36,3	2	38,0	20	32,0	16	33,5	12	31,7	17	35,2	90	11	33,8	81	11	33,5
06:00-07:00	34	32,5	11	32,7	12	34,6	46	32,0	54	32,5	48	29,9	43	31,5	248	19	31,8	225	18	31,7
07:00-08:00	71	30,5	22	32,0	9	31,9	78	30,0	80	31,2	70	30,0	74	30,2	404	60	30,5	373	60	30,4
08:00-09:00	62	27,8	36	30,3	17	33,1	53	30,3	65	30,4	46	29,6	54	29,5	333	59	29,8	280	58	29,5
09:00-10:00	58	30,0	62	28,7	35	29,1	50	30,1	65	28,8	58	29,8	48	29,9	376	54	29,5	279	52	29,7
10:00-11:00	78	28,4	71	30,1	72	30,1	67	30,6	69	28,8	67	28,5	61	29,9	485	58	29,5	342	52	29,2
11:00-12:00	89	28,3	78	28,5	69	31,2	95	29,6	73	29,5	73	29,1	75	30,5	552	64	29,5	405	55	29,4
12:00-13:00	94	29,2	72	30,2	72	29,2	80	29,6	60	29,6	72	29,6	67	30,8	517	46	29,7	373	42	29,7
13:00-14:00	89	29,1	64	28,9	72	29,6	63	28,4	55	29,0	60	29,6	63	29,5	466	65	29,2	330	61	29,1
14:00-15:00	76	29,5	78	28,9	89	28,7	75	30,4	62	29,6	73	30,7	63	30,1	516	52	29,7	349	42	30,1
15:00-16:00	117	29,8	45	30,0	147	30,1	83	31,5	89	29,9	100	30,8	74	32,2	655	71	30,6	463	66	30,7
16:00-17:00	72	30,9	47	29,2	97	31,2	118	31,1	97	30,8	97	32,6	87	30,9	615	49	31,1	471	46	31,3
17:00-18:00	38	29,4	41	30,2	45	31,7	56	30,7	64	32,3	42	33,7	53	32,3	339	32	31,6	253	30	31,8
18:00-19:00	40	30,5	32	29,8	42	29,1	33	30,1	38	29,6	36	29,7	39	29,2	260	37	29,7	186	28	29,8
19:00-20:00	17	29,2	31	27,4	20	26,4	22	31,0	44	28,5	30	30,0	29	29,6	193	22	28,8	142	13	29,5
20:00-21:00	11	28,0	17	29,9	11	28,2	16	29,6	14	24,2	17	31,0	14	29,2	100	17	28,8	72	12	28,6
21:00-22:00	9	27,3	14	28,5	17	30,3	11	29,4	12	27,3	14	30,1	8	31,2	85	13	29,2	54	8	29,0
22:00-23:00	5	26,8	12	30,6	4	31,0	8	25,5	8	30,6	2	24,0	4	26,0	43	5	28,5	27	5	27,2
23:00-00:00	6	28,0	9	32,4	6	27,7	2	25,5	2	24,5	3	35,3	3	38,3	31	5	30,5	16	4	30,6
<b>Totalt</b>	<b>987</b>	<b>29,6</b>	<b>760</b>	<b>29,6</b>	<b>863</b>	<b>30,2</b>	<b>980</b>	<b>30,3</b>	<b>971</b>	<b>30,1</b>	<b>924</b>	<b>30,3</b>	<b>881</b>	<b>30,6</b>	<b>6366</b>	<b>745</b>	<b>30,1</b>	<b>4743</b>	<b>665</b>	<b>30,2</b>

## Veckotabeller - Gamla byvägen, Yngsjö, Söder om Yngsjövägen (Syd)

Timme	2021-09-17 (fre)		2021-09-18 (lör)		2021-09-19 (sön)		2021-09-20 (mån)		2021-09-21 (tis)		2021-09-22 (ons)		2021-09-23 (tor)		Totalt		Vardag			
	Antal	Hast.	Antal	Hast.	Antal	Hast.	Antal	Hast.	Antal	Hast.	Antal	Hast.	Antal	Hast.	Antal	Tung	Hast.	Antal	Tung	Hast.
00:00-01:00	2	34,5	3	35,3	16	31,2	3	30,0	0	-	2	25,0	2	32,0	28	0	31,4	9	0	30,3
01:00-02:00	0	-	2	32,5	1	30,0	0	-	0	-	0	-	0	-	3	0	31,7			
02:00-03:00	1	34,0	5	30,8	8	26,4	0	-	1	30,0	3	30,0	1	29,0	19	0	28,9	6	0	30,5
03:00-04:00	0	-	1	33,0	0	-	0	-	0	-	0	-	0	-	1	0	33,0			
04:00-05:00	0	-	2	34,0	1	33,0	0	-	0	-	0	-	0	-	3	0	33,7			
05:00-06:00	6	30,0	2	34,5	2	29,0	8	30,7	8	32,5	8	31,1	7	33,7	41	6	31,6	37	6	31,6
06:00-07:00	29	31,0	3	32,3	2	30,5	38	30,6	39	31,6	44	30,7	36	32,0	191	30	31,2	186	30	31,2
07:00-08:00	66	30,2	7	29,0	5	29,8	57	29,5	69	30,6	73	30,7	61	31,1	338	23	30,4	326	23	30,5
08:00-09:00	69	28,6	22	30,3	13	33,3	50	30,5	60	31,5	37	30,4	81	30,4	332	19	30,4	297	19	30,2
09:00-10:00	23	30,6	22	30,4	29	28,1	51	29,6	41	31,5	44	27,7	32	30,8	242	25	29,7	191	19	29,9
10:00-11:00	37	29,6	56	27,8	32	29,8	64	30,8	45	31,4	46	30,2	32	29,9	312	19	29,9	224	16	30,5
11:00-12:00	57	27,1	61	27,0	50	32,6	53	30,9	34	31,5	50	30,2	33	31,2	338	29	29,8	227	12	29,9
12:00-13:00	69	30,1	64	29,2	96	29,9	57	31,2	52	30,0	66	29,6	51	29,6	455	24	29,9	295	22	30,1
13:00-14:00	61	30,9	81	28,2	147	32,2	50	30,9	47	30,1	55	30,0	50	30,4	491	19	30,6	263	17	30,5
14:00-15:00	66	30,4	67	29,4	67	31,7	54	30,7	33	29,7	64	29,6	44	31,6	395	23	30,5	261	20	30,4
15:00-16:00	95	28,0	70	29,3	97	26,7	63	29,5	63	29,8	69	29,8	42	32,7	499	18	29,0	332	16	29,6
16:00-17:00	71	29,4	57	27,3	48	29,4	78	29,3	67	31,3	69	31,3	66	30,1	456	38	29,8	351	32	30,2
17:00-18:00	68	30,6	46	27,6	42	28,3	54	30,4	90	31,7	43	33,0	79	30,2	422	13	30,4	334	13	31,1
18:00-19:00	49	30,8	47	29,6	24	29,8	49	32,0	43	29,8	28	32,6	51	30,3	291	3	30,7	220	3	31,0
19:00-20:00	33	29,6	21	32,4	23	28,1	23	30,3	27	31,6	42	29,0	17	34,2	186	2	30,4	142	2	30,4
20:00-21:00	19	27,6	9	32,4	19	30,2	16	31,8	22	29,2	19	30,0	19	30,5	123	3	30,0	95	0	29,7
21:00-22:00	15	29,0	6	29,5	16	30,4	12	31,8	11	28,1	8	30,1	11	29,2	79	4	29,8	57	0	29,6
22:00-23:00	9	29,1	11	31,0	5	29,0	7	32,9	4	28,0	5	27,8	6	36,7	47	0	30,8	31	0	31,1
23:00-00:00	3	28,0	11	28,7	2	30,0	3	28,3	7	30,9	4	33,3	5	34,0	35	1	30,4	22	0	31,3
<b>Totalt</b>	<b>848</b>	<b>29,6</b>	<b>676</b>	<b>28,9</b>	<b>745</b>	<b>30,1</b>	<b>790</b>	<b>30,5</b>	<b>763</b>	<b>30,8</b>	<b>779</b>	<b>30,3</b>	<b>726</b>	<b>30,8</b>	<b>5 327</b>	<b>299</b>	<b>30,1</b>	<b>3 906</b>	<b>250</b>	<b>30,4</b>