

ÖVERSIKTSPLAN 2013 KRISTIANSTADS KOMMUN

Antagen av Kommunfullmäktige 2013XXXX

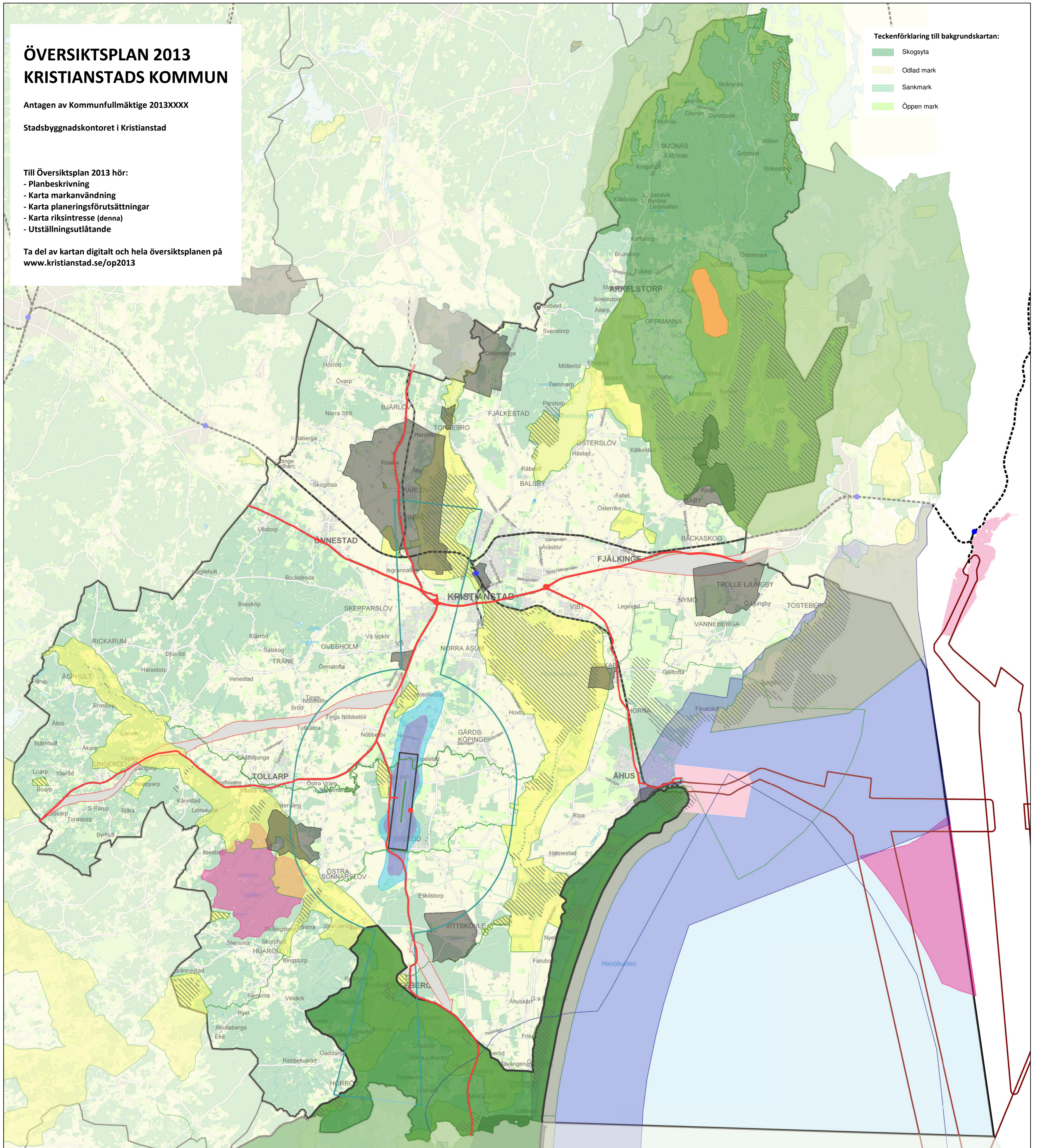
Stadsbyggnadskontoret i Kristianstad

Till Översiktsplan 2013 hör:
- Planbeskrivning
- Karta markanvändning
- Karta planeringsförutsättningar
- Karta riksintresse (denna)
- Utställningsutlåtande

Ta del av kartan digitalt och hela översiktsplanen på www.kristianstad.se/op2013

Teckenförklaring till bakgrundskartan:

- Skogsyta
- Odlad mark
- Sankmark
- Öppen mark



Riksintressen

Översiktsplanen ska enligt Plan- och bygglagen redovisa riksintressen enligt 3 och 4 kap Miljöbalken och hur kommunen avser tillgodose dessa. I planbeskrivningen har riksintressena beskrivits ytterligare.

Kommunen anser att riksintressena för sjöfart, luftfart, järnväg Åhus - Kristianstad, v 19 förbifart Degeberga, samt Araslövs farmer ska beskrivas, preciseras och avgränsas tydligt. Kommunen avser kontakta Länsstyrelsen, berörd myndighet och eller berörd verksamhet (t ex Åhus hamn, Kristianstad Airport) vid förändringar i närheten av de uppräknade riksintressena för dialog, i väntan på preciseringar av dessa.

Kommunen godtar de övrigt redovisade riksintressena och avser undvika sådana åtgärder som kan innebära att riksintressena påtagligt skadas.

- | | | | |
|---|--|---|---|
| Riksintresse kustzon | Riksintresse kulturmiljövård | Riksintresse luftfart | Flyg |
| Riksintesse vindbruk | Riksintesse värdefulla ämnen och material | Hinderfri yta | Flygrullbana |
| Riksintesse sjöfart | Riksintesse friluftsliv samt naturvård | Landningsbana med influensområde | Framtida buller |
| Farled | Rörigt friluftsliv | Befintligt buller | Riksintesse totalförsvaret |
| Hamn, även riksintesse för yrkesfiske | Friluftsliv | Ravlunda, samrådsområde | Rinkaby, samrådsområde |
| Naturvård | NATURA 2000 | Riksintesse järnväg | Riksintesse väg |
| Riksintesse friluftsliv | | Järnvägsstation | Vagnät |
| Riksintesse sjöfart | | Järnväg, sträckan Åhus - Kristianstad är även riksintesse för sjöfarten | Framtida vagnät |