

ÖLLSJÖ FRISBEEGOLFBANA

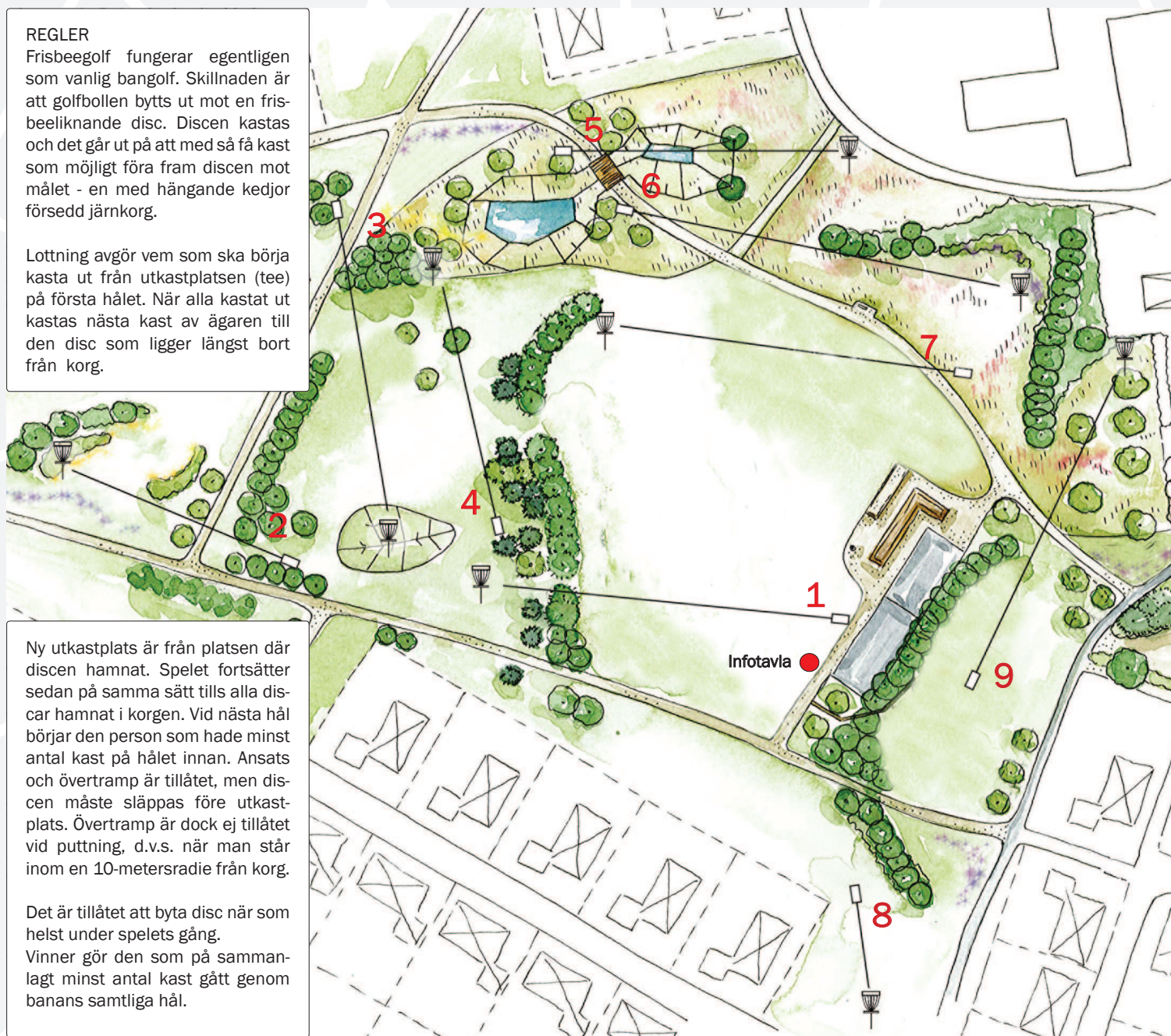
REGLER

Frisbeegolf fungerar egentligen som vanlig bangolf. Skillnaden är att golfbollen bytts ut mot en frisbeeliknande disc. Discen kastas och det går ut på att med så få kast som möjligt föra fram discen mot målet - en med hängande kedjor försedd järnkorg.

Lottning avgör vem som ska börja kasta ut från utkastplatsen (tee) på första hålet. När alla kastat ut kastas nästa kast av ägaren till den disc som ligger längst bort från korg.

Ny utkastplats är från platsen där discen hamnat. Spelet fortsätter sedan på samma sätt tills alla discar hamnat i korgen. Vid nästa hål börjar den person som hade minst antal kast på hålet innan. Ansats och övertramp är tillåtet, men discen måste släppas före utkastplats. Övertramp är dock ej tillåtet vid puttnig, d.v.s. när man står inom en 10-metersradie från korg.

Det är tillåtet att byta disc när som helst under spelets gång. Vinner gör den som på sammanlagt minst antal kast gått genom banans samtliga hål.



Öllsjö frisbeegolfbana, Kristianstad	Korg	1	2	3	4	5	6	7	8	9
Namn	Längd, m	68	71	70	70	71	91	77	51	80



C4 Teknik

KRISTIANSTADS KOMMUN