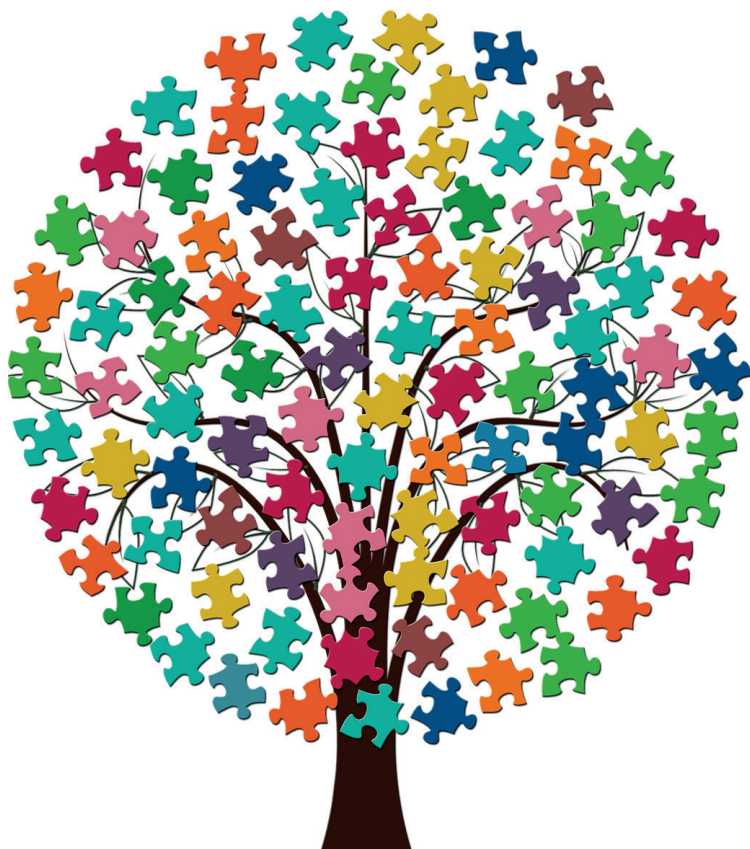




Kristianstads
kommun



Omsorgsförvaltningen

Anhörig i centrum

Vi finns för att stödja och vägleda dig som anhörig och att hjälpa till att hitta sätt för att avlasta dig i vardagen. Du som anhörig kan också behöva stöd och hjälp för att må bra, ibland kan vardagen kännas jobbig och annorlunda. Det är viktigt att känna delaktighet, få uppmärksamhet och känna sig sedd.

Det blir kanske inte så mycket tid över för dig själv och du kan behöva tid till att reflektera över din situation. Vårt stöd utformas utifrån dina behov.

Vem kan få stöd?

Vi är till för dig som är över 18 år och stödjer en närstående som behöver hjälp att klara av vardagen på grund av en funktionsnedsättning eller sjukdom.

Du som är anhörig kan exempelvis vara en make/maka, barn, förälder, far/morförälder, syskon, sammanboende, vän eller granne.

Vilket stöd kan du få?

Som anhörig har du rätt till stöd enligt socialtjänstlagen. Vi kan via telefonsamtal, besök eller hembesök erbjuda dig:

- Stödjande enskilda samtal.
- Information om olika aktiviteter utifrån intresse och behov.
- Vägledning i kontakten med myndigheter, andra organisationer och föreningar.
- Möjlighet att delta i anhöriggrupp.
- Digitalt anhörigstöd dygnet runt.

Vi har tystnadsplikt och samtal dokumenteras inte. Allt stöd från oss är kostnadsfritt.

Om din närstående har kognitiva svårigheter eller demenssjukdom kan du få stöd av vår specialistsjuksköterska.

Tveka inte att kontakta oss om du har tankar, funderingar eller frågor.
Ingen fråga är för liten.

Du är också varmt välkommen att komma med
synpunkter och idéer om hur vi kan
utveckla vårt stöd till dig på bästa sätt
– din åsikt är viktig!

Du hittar våra kontaktuppgifter på sista sidan.

Egna anteckningar

Digitalt anhörigstöd - dygnet runt

För dig som vill få tillgång till digitalt anhörigstöd med nationell och kommunal information. **En bra plats** – en samlingsplats för information, råd och stöd samt erfarenhetsutbyte med andra anhöriga.

Du loggar in med ditt personnummer eller med kod via ett aktiveringskort. Kontakta anhörigkonsulent eller specialist-sjuksköterska för beställning av aktiveringskort.

<http://www.enbraplats.se>

<https://demenslotsen.se>

För mer information

Anhörigkonsulent

Birgitta Johansson

Telefon: 044-13 26 86

Mobil: 0733-13 56 68

E-post: birgitta.johansson@kristianstad.se

Specialistsjuksköterska med inriktning mot kognitiv sjukdom och demens

Susanne Palla

Telefon: 044-13 61 19

Mobil: 0733-13 61 19

E-post: susanne.palla@kristianstad.se

Läs mer på:

www.kristianstad.se/anhorigicentrum



Kristianstads
kommun

044-13 50 00

www.kristianstad.se