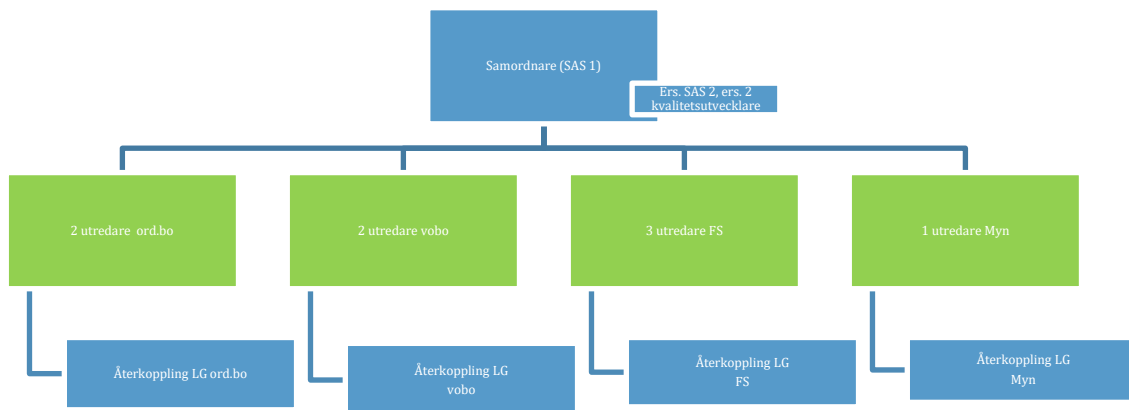




Omsorgsförvaltningen

Organisation för lex Sarah-hantering



Återkoppling till HSV-LG ansvarar respektive utredare för i enskilda utredningar. Sammanställning och analys återkopplas av SAS.

Samordnares (SAS) ansvar:

1. Fördela ärenden till funktionsområde enligt turordningslista.
2. Handleda representanter i lex Sarah-gruppen.
3. SAS 1, SAS 2 och kvalitetsutvecklare turas om och ansvarar för att utreda de händelser som redan från början bedöms som allvarliga och som ska anmälas till IVO.
4. Sammanställa och analysera

Funktionsområdets ansvar:

1. Utredare inom resp. funktionsområde bestämmer vem som ska:
 - utreda fördelat ärende
 - delta på lex Sarah-träffar
 - återkoppla enskilda utredningar samt sammanställningar och analyser till respektive LG

VC/myn chefs ansvar:

1. Ansvarar för att det finns representanter i respektive funktionsområde och att utrymme ges för återkoppling i LG.

Begreppsförklaring: SAS – Socialt ansvarig samordnare, EC – Enhetschef, LG – Ledningsgrupp, Ord. Bo – Ordinärt boende, Vobo – Vård och omsorgsboende, HSV- Hälso och sjukvårdsorganisationen, FS – Funktionsstöd, Myn – Myndighetsenheten,