

När eleven loggar in och går vidare till "Min ansökan".

[Startsida](#) → [Min ansökan](#)

::Min ansökan

Personuppgifter [Mer info](#)

Namn: Test - Yrk Test - Yrk
Personnummer: AKFSK2-2345

Dina val [Visa kursval](#)

Antagningsstatus

Här nedan kan du se resultatet av den slutliga antagningen.

Du är inte antagen till något av dina val. [Svara](#)

Antagningsbeskedet måste besvaras på ansökningswebben senast 23/7.

Är du osäker på vad de olika svar innebär gå in på www.skanegy.se/svar

Om du inte fått någon plats:

Du kan följa din reservantagning på ansökningswebben mellan 6 augusti och den 15 september. Kommuner och friskolor som inte ingår i Skånes och västra Blekinges antagningsområde meddelar själva sitt antagningsbeslut.

Är du obehörig innebär det att du inte är mottagen som sökande till den utbildningen. Om du vill överklaga beslutet om obehörighet ska du kontakta ditt antagningskansli för mer information. Överklagandet måste ha kommit in till antagningskansliet inom tre veckor från det datum då antagningsresultatet meddelats.

Antagning till introduktionsprogram:

Om du är antagen till ett introduktionsprogram och under sommaren blir behörig till ett nationellt program kan det leda till att du blir obehörig till introduktionsprogram som du blivit antagen till. Du kommer då att reservplaceras till de nationella program du sökt och blivit behörig till och antagningen till introduktionsprogrammet tas bort.

	Din poäng	Lägsta jämfäl	Antal platser
Val 1. Sökt program / Profil: NANAT-PAG-K, Naturvetenskapsprogrammet - Naturvetenskap	160.0	340.0	64
Önskemål om inriktning / Profil:			

När eleven trycker på "Svara":

::Min ansökan

Reservplatserbudande

Svara nedan på om du vill stå kvar som reserv och tryck "Bekräfta".
Är du osäker på vad de olika svar innebär gå in på www.skanegy.se/svar !

Sökt utbildning

Sökt program: Naturvetenskapsprogrammet - Naturvetenskap
Ort/Utb. anordnare: Malmö
Skola:

Svarsalternativ

Jag vill stå kvar som reserv.
 Jag vill inte stå kvar som reserv.

Bekräfta

När eleven trycker på "Jag vill stå kvar som reserv" kommer följande POP-up ruta fram:

Stäng fönster

Information

Jag vill stå kvar som reserv

Just nu är du inte antagen på något av dina val och vill stå kvar som reserv.

För att ditt svar ska registreras måste du klicka på knappen Bekräfta.

När eleven trycker på "Jag vill inte stå kvar som reserv" kommer följande POP-up ruta fram:

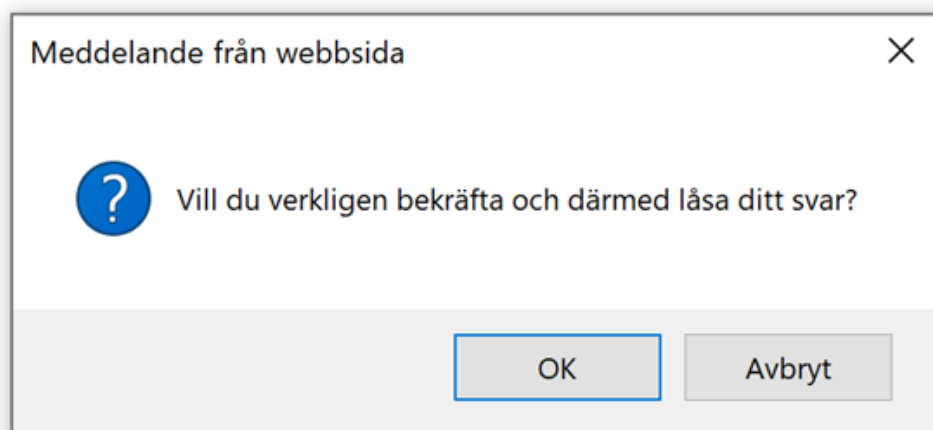
Stäng fönster

Information

Jag vill inte stå kvar som reserv

Just nu är du inte antagen på något av dina val och vill inte stå kvar som reserv. Med detta svar tackar du NEJ till samtliga val i din ansökan och kommer att stå utan gymnasieplats i vårt samverkansområde Skåne och västra Blekinge. För att ditt svar ska registreras måste du klicka på knappen Bekräfta.

När eleven har valt ett svar och trycker på "Bekräfta" får eleven upp följande kontrollruta:



När eleven har bekräftat och valt att stå kvar som reserv får eleven upp följande sida:

::Min ansökan

Personuppgifter [Mer info](#)

Namn: Test - Yrk Test - Yrk
Personnummer: AKFSK2-2345

Dina val [Visa kursval](#)

Antagningsstatus

Ditt svar är låst för ändringar.
Är du osäker på vad de olika svar innebär gå in på www.skanegy.se/svar .

Ditt svar är nu registrerat och låst för ändringar.

[Skriv ut](#)

[Din](#) [Lästa](#) [Antal](#)