



Plats och tid Östra kommunhuset, rum 108, kl.17.00 - 19.00

Beslutande Radovan Javurek, (L) ordförande

Övriga närvarande Ewa Jakobsen, (M) vice ordförande Lovisa Gentz Ahl, integrationssamordnare Tina Landström, sekreterare  
Ulrika Tollgren, ordförande BUN Marianne Eriksson, ordförande ON Jonas Fasth, ordförande KFN  
Erica Åberg Arbetsförmedlingen

Invandrarföreningar se bifogad närvarolista

Utses att justera Ewa Jakobsen

Justeringens tid och plats Östra kommunhuset 2018-04-27

Sekreterare Tina Landström Paragrafer 11-20  
Tina Landström

Ordförande Radovan Javurek

Justerare Ewa Jakobsen

**ANSLAG/BEVIS**

Protokollet är justerat. Information har skett genom anslag.

Styrelse/Nämnd **Integrationsrådet** Sammanträdesdatum 2018-04-18

Datum då anslaget sätts upp 2018-04-30 Datum då anslaget tas ned 2018-05-21

Förvaringsplats för protokollet Östra kommunhuset, Arbete och välfärdsförvaltningen

Underskrift Tina Landström

Tina Landström

# Integrationsrådet

## Närvarolista 18/4-2018

Erika Åberg Arbetsförmedlingen  
FERENC ANGYAL UNGERSKA FÖRENINGEN  
GERGELY MOLNAR -"- M\_gergely@hotmail.com  
Svetozar - Serbiska föreningen  
Nashwan Ghazy - Mandaiska föreningen: Kristianstad  
Mohamed Jibril - framtidsutvecklingsgrupp.  
Salah Farah - " "  
Jamal Abdulle Skånes horn av Afrika  
Olga Bz = Grekiska Föreningen  
Kelli Linderöth = -" -"  
Jonas FADIA rektor = Föb  
Ulrika Tollgren Barn- och utbildningsnämnden  
MARIANNE ERIKSSON ÖREGRÖVÄNDE  
LOVISA GENTE AHL  
Jwa Jakkren. vice ordförande  
Radwan Jorweh ordförande  
Tina Landström sekreterare



INTEGRATIONSRÅDET

Sammanträdesdatum

2018-04-18

§ 11

**Öppnande av sammanträde**

- Dagordningen fastställs

**Val av justerare**

- Ewa Jakobsen väljs till justerare för dagens protokoll
- \_\_\_\_\_

Utdragsbestyrkande

Justerarens signatur



**INTEGRATIONSRÅDET**

Sammanträdesdatum

2018-04-18

§ 12

**Presentation av mötesdeltagare**

- Presentationsrunda av alla mötesdeltagare

\_\_\_\_\_



Sammanträdesdatum

INTEGRATIONSRÅDET

2018-04-18

§ 13

### Information om föräldrautbildning

Genc Uka informerar om Familjeservice som erbjuder rådgivande och stödande samtal till familjer med barn i åldern 0-20 år. De har även föräldrautbildningar i grupp. Se bifogad Powerpoint presentation.

---



Sammanträdesdatum

INTEGRATIONSRÅDET

2018-04-18

§ 14

### Information från kommunen

Radovan Javurek informerar om valet 2018. Det diskuteras hur man kan nå ut till folk inför valet speciellt pensionärer. Politikerna åker gärna ut och informerar om de blir inbjudna.

Om man vill jobba med valet så kan man ansöka till valarbetare, de vill gärna ha personer som är tvåspråkiga.

Marianne Eriksson informerar om att det behövs många vikarier i omsorgen på äldreboende och även med funktionsnedsatta. Ansökan görs på Kristianstads kommuns hemsida under Lediga jobb. Det kommer framöver att finnas cirka hundratals jobb att söka. Ett krav är att man kan tala svenska.

Ulrika Tollgren informerar om att fokusskolorna är igång såsom Näsby skola, Centralskolan och Helgedalskolan. Man hör ibland talas om att Näsby skola är en "problemskola" men detta stämmer inte då det är mest problem i skolorna ute på landsbygden. Inför sommarlovet anordnas olika läger för barn och ungdomar. Bland annat finns HKR Campus kids, C4 lägret, Kulturlägret och ett Biosfärläger.

Jonas Fasth säger att sommarlovsaktiviteterna är gratis under 3 veckor. Han informerar om att det under sommaren kommer att finnas barnsimskolor. Anmälan görs via anmälningsslänken på Kristianstads kommuns hemsida på sidan Simskola. Anmälningsslänken öppnar den 2 maj. De funderar på att eventuellt utöka tiderna för simskolan eftersom det är väldigt populärt och tiderna blir fort upptagna. Kanske kan man gå ut med intresseanmälan för att få en överblick över hur stor utökning som behövs.

Skåneidrotten vill ha in integrationsprojekt som handlar om idrott för både äldre och yngre personer. Till detta finns mycket pengar.



INTEGRATIONSRÅDET

Sammanträdesdatum

2018-04-18

§ 15

**Genomgång av föregående mötesprotokoll**

- Protokollet läggs till handlingarna
-



Sammanträdesdatum

INTEGRATIONSRÅDET

2018-04-18

§ 16

### **Presentation av fördelning integrationsbidrag 2018**

Lovisa Gentz Ahl informerar om fördelning av integrationsbidrag. Se bifogad Powerpoint presentation.

---





Sammanträdesdatum

INTEGRATIONSRÅDET

2018-04-18

§ 17

**Föreningarnas redovisning av fördelade integrationsbidrag**

Se bifogad Powerpoint presentation under föregående punkt.

---



Sammanträdesdatum

INTEGRATIONSRÅDET

2018-04-18

§ 18

### Hur kan invandrarföreningar främja jämställdhet

Lovisa Gentz Ahl informerar om integration och jämställdhet. Se bifogad Powerpoint presentation under punkt 16.

---



INTEGRATIONSRÅDET

Sammanträdesdatum

2018-04-18

§ 19

Övriga punkter

- Inga
-



INTEGRATIONSRÅDET

Sammanträdesdatum

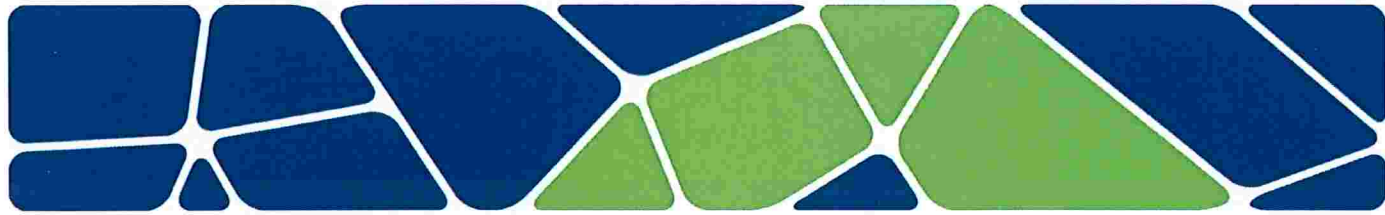
2018-04-18

§ 20

**Mötet avslutas**

- Ordförande förklarar mötet avslutat

\_\_\_\_\_

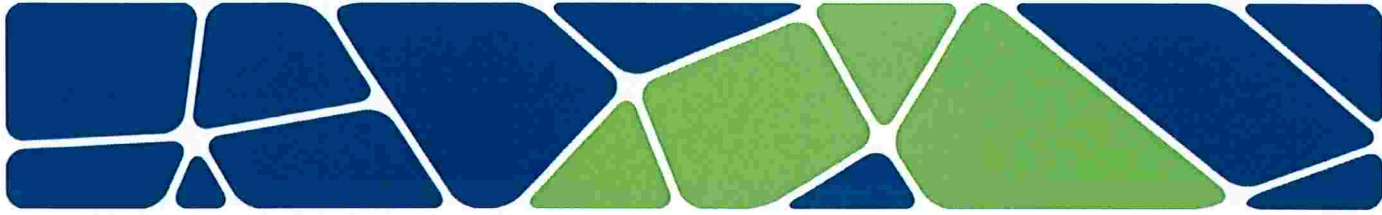


Kristianstads  
kommun



# Familjeservice

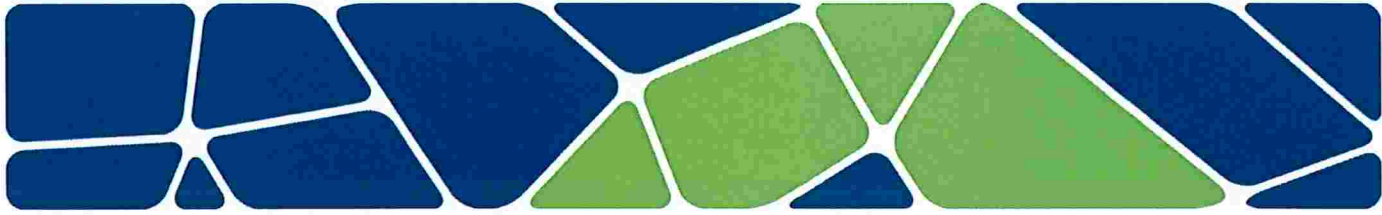
---



Kristianstads  
kommun

# Vad är familjeservice?

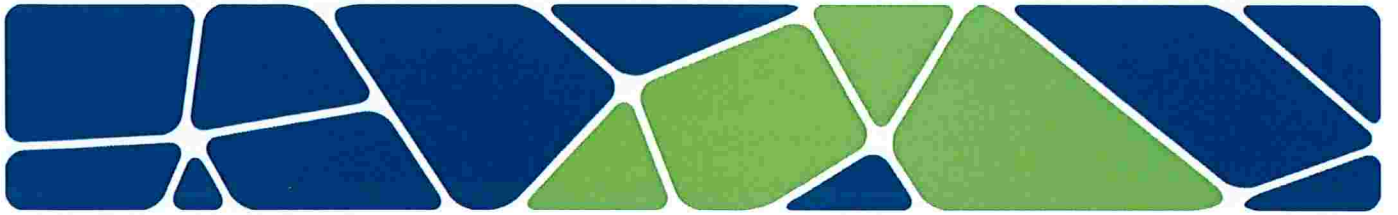
En plats för familjer att få stöd och hjälp  
med livets och vardagens utmaningar



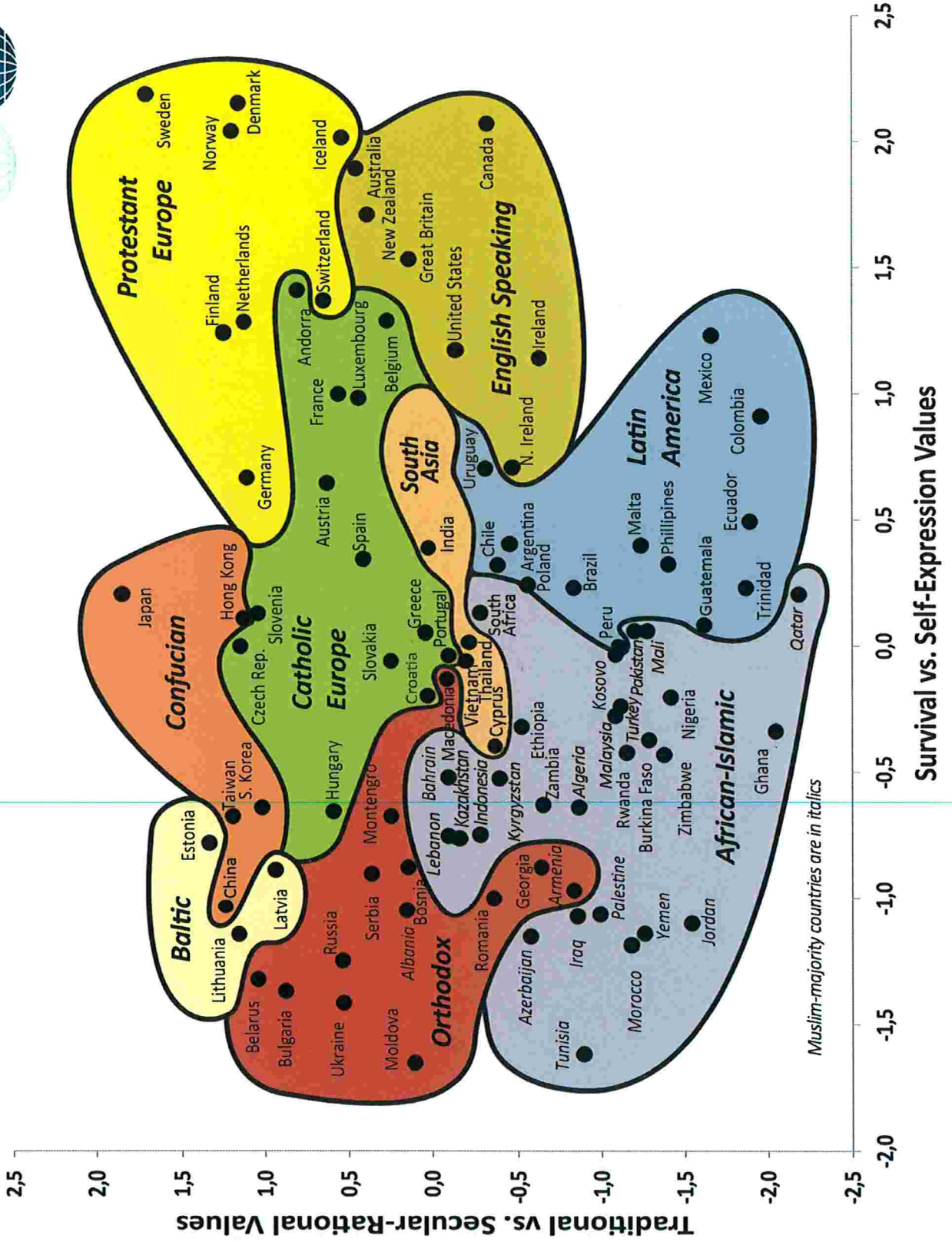
Kristianstads  
kommun

## Vår Väg

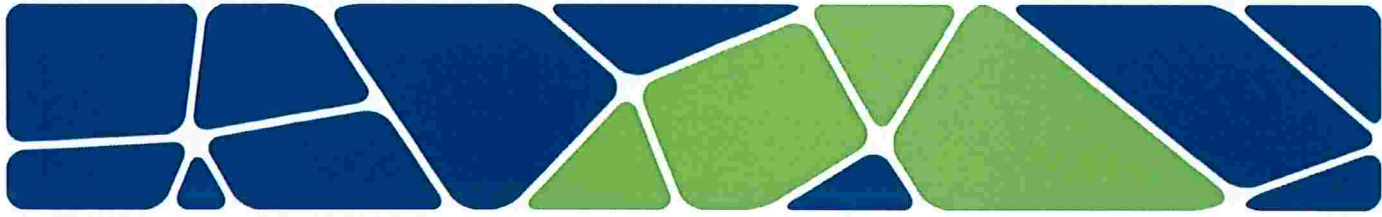
- Ett stöd för föräldrar till barn som lever med två kulturer
- Hur har flytten från hemlandet påverkat
  - Mig som individ?
  - Mig som förälder?
  - Familjedynamiken?
- Barns Behov
- Byte av erfarenheter



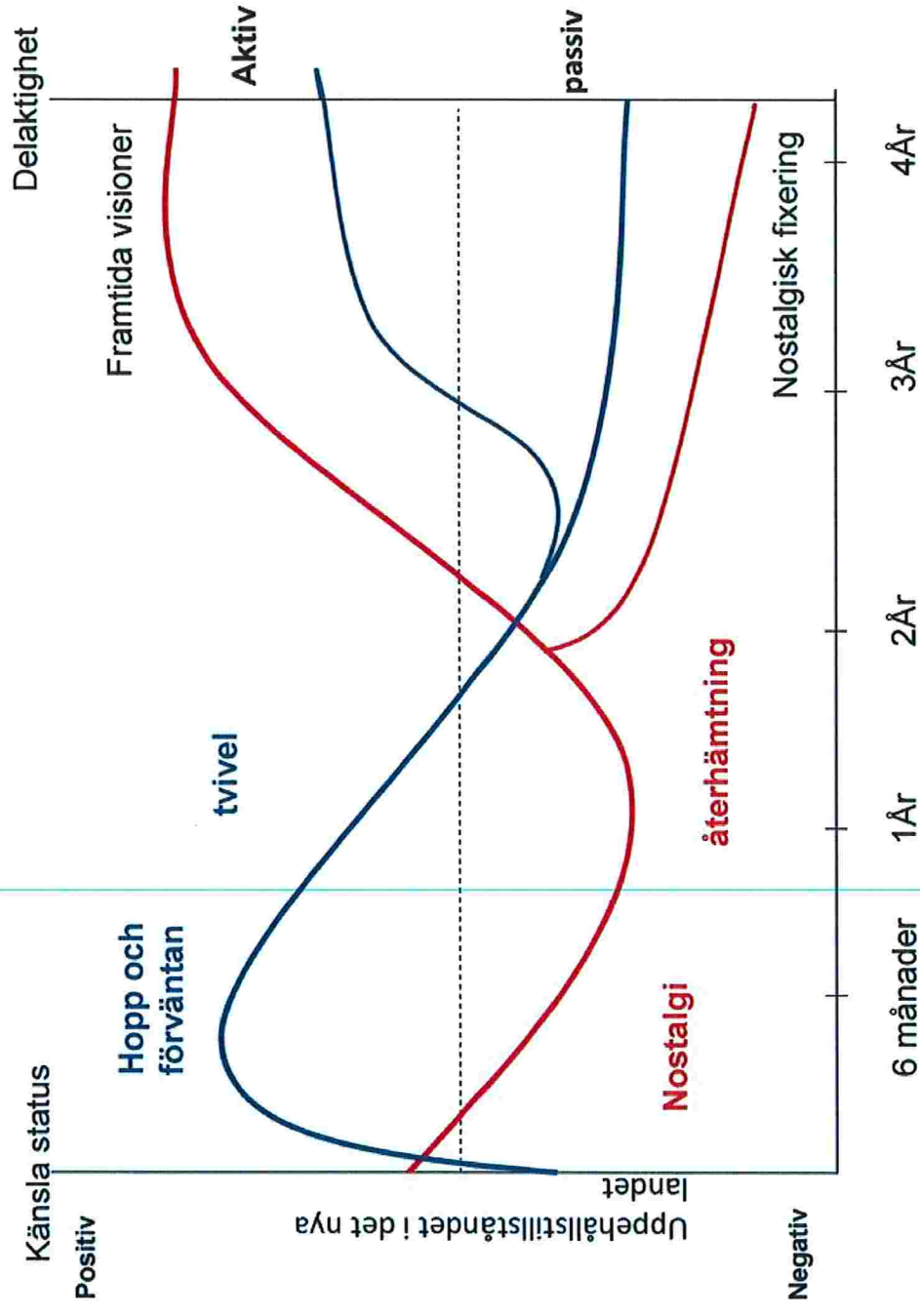
WVS6, 2015







Kristianstads  
kommun





## Skäligt liv för alla

Skattesystem



Försäkringskassan

Skola

Sjukvård

Socialtjänst



**Skälig levnadsnivå**

Utbildning, Vård,

Ekonomiskt och Socialt stöd

Lagar



Föräldrabalken

SOL, LVU

BrB  
Agalag,  
Kvinnofrid



**Skydd för utsatta**

Skydda utsatta grupper;

Kvinnor, barn, och diskriminerade

Demokrati



Rösträtt

Jämlikhet



**Inflytande**

Möjlighet att påverka.

Allas lika värde.

Solidaritets

Skydds nät



Kristianstads  
kommun

# Det är vi som arbetar på Familjeservice

Anna Håkansson

Genc Uka

Linda Jönsson

Mathias Ivarsson

Sofia Samuelsson

Socialrådgivare

Socialrådgivare

Socialrådgivare

Socialrådgivare

Socialrådgivare





Kristianstads  
kommun

## Hur kommer man i kontakt med Familjeservice?

- Ring: **0733-13 61 01**  
samtliga vardagar mellan kl 8-16.
- Maila: [familjeservice@kristianstad.se](mailto:familjeservice@kristianstad.se)  
så ringer vi upp dig så snart vi kan.
-  oss på **facebook**  
Familjeservice Kristianstad

**Välkommen att höra av dig till oss!!**



Kristianstads  
kommun



Tack för att ni lyssnade!



Kristianstads  
kommun

## Fördelning integrationsbidrag 2018

- 34 föreningar är registrerade som invandrarföreningar och fick möjlighet att ansöka
- 8 föreningar ansökte om integrationsbidrag
- Ansökta belopp varierade mellan 7 000:- och 112 000:-
- Bidrag beviljades på belopp mellan 7 000:- och 65 000:-
- Två belopp beviljades med förbehåll
- Beslutat förslag är att sammanlagt betala ut 199 000:- i integrationsbidrag till åtta föreningar



# Bedömningsgrunder

- Föreningar kan utforma projekt som är till nytta för nämndens verksamhet och/eller de personer nämnden är till för.
- De föreningar som kan visa att bidraget är direkt kopplat till aktiviteter prioriteras.
- Hänsyn tas också till hur föreningen använt eventuellt tidigare bidrag.
- Vid fördelning av medel till invandrarföreningar kommer särskild hänsyn att tas till:
- **Integrationsfrämjande insatser** som riktar sig till att stötta föräldrar, ungdomar och barn
- Antal integrationsfrämjande aktiviteter som genomförs/planeras genomföras under året
- Integrationsfrämjande insatser som genomförs/planeras genomföras i samarbete mellan olika föreningar



# Till nytta för nämndens verksamhet och de personer nämnden är till för

- Läxhjälp
- Kvinnokvällar och kurser för kvinnor
- Föreläsning och workshop om barnkonventionen, barns rättigheter och flickors rättigheter
- Aktiviteter och utbildningar riktade till barn och ungdomar för integration
- Aktiviteter riktat till ungdomar för att förebygga kriminalitet och droger
- Samhällsinformation: rättigheter, skyldigheter samt praktiskt stöd
- Stöd till ensamkommande
- Språkstöd





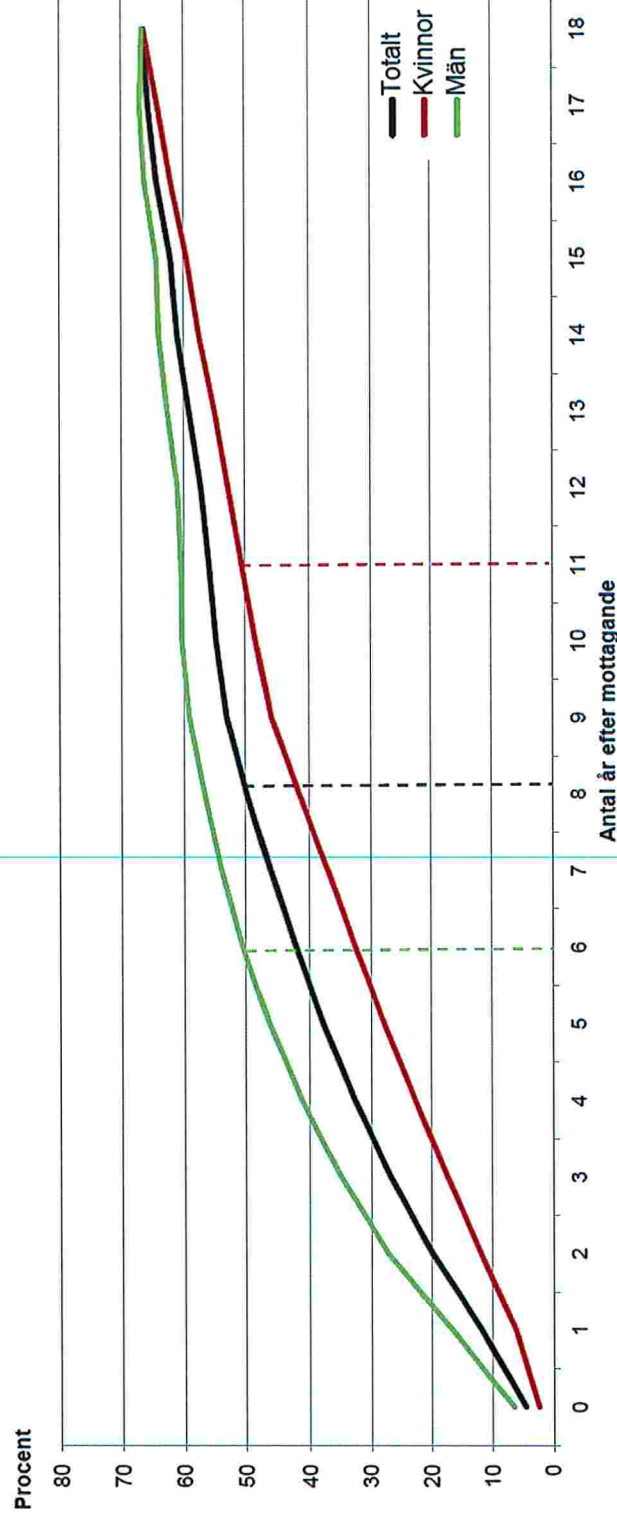
# Uppföljning av utbetalda bidrag

- **Bedömningsgrunder:** hänsyn tas till hur föreningen använt eventuellt tidigare bidrag.
- **Bedömningsgrunder:** De föreningar som kan visa att bidraget är direkt kopplat till aktiviteter prioriteras.
- **Tydligare uppföljning av planerade aktiviteter:**
  1. genom att bjuda in integrationssamordnare och kommunikatör till minst en aktivitet
  2. Genom redovisning av deltagare och kostnader efter genomförd aktivitet
- **Återbetalningsskyldighet kan föras in i riktlinjerna för föreningssamverkan:** Lämnande av oriktiga uppgifter medför återbetalningsskyldighet. Det kan medföra avstängning från bidrag under en viss tid.

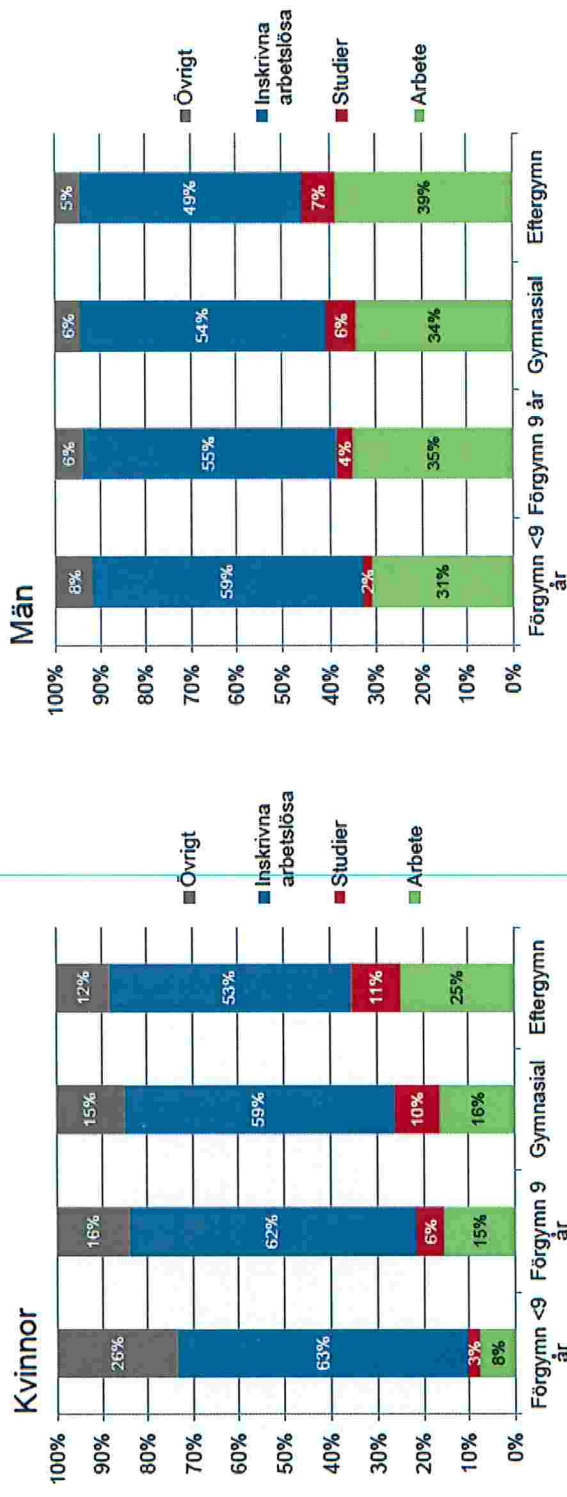


# Integration och jämställdhet

Andel förvärvsarbetsbetande kommunmottagna 20-64 år efter antal år efter mottagande baserat på mottagna 1997-2015



# Utfall 90 dagar efter avslutad etableringsplan 2016 fördelat på kön och utbildningsnivå



Källa: Arbetsförmedlingen, egna bearbetningar  
Arbetsmarknadsdepartementet

## Den stora potentialen på arbetsmarknaden

En fjärdedel av de utrikes födda kvinnorna i åldrarna 20–64 år står idag utanför arbetskraften

Om utrikes födda kvinnor skulle jobba i samma utsträckning som inrikes födda kvinnor...

- BNP-nivån 1,5 procent högre
- arbetslösheten 1 procentenhet lägre
- de offentliga finanserna stärks med cirka 37 miljarder kronor.



Kristianstads  
kommun

## Mål för jämställdhetspolitiken:

Kvinnor och män ska ha samma **makt** att forma **samhället** och sina egna **liv**



1. Jämn fördelning av makt och inflytande



2. Ekonomisk jämställdhet



3. Jämställd utbildning



4. Jämställd fördelning av obetalt arbete



5. Jämställd hälsa



6. Mäns våld mot kvinnor ska upphöra



Kristianstads  
kommun

## Vad är jämställdhet?

En fråga om makt? Lösning: Lagstiftning

En fråga om kunskap? Lösning: Utbildning

Dubbel tendens: När de handlar om **de andra** är det en maktfråga. När de handlar om **oss** är det en kunskapsfråga.

Oavsett hur vi arbetar med integration och jämställdhet så kan vi inte göra så här:



# Hur arbetar din förening med jämställdhet?



Kristianstads  
kommun