



## Kommunledningskontoret

Tillväxtavdelningen

Fredrik Lager

044-136400

Fredrik.Lager@kristianstad.se

## Mötesprotokoll från Landsbygdsrådets arbetsgruppsmöte 2022-06-16, 17.30 – 20.00.

### Mötet hölls i Tosteberga i IOGT-lokalen

Deltagare: Karl Gemfeldt, Katarina Honoré, Ann Djerf Svensson, Karna Palmquist, Karl-Johan Thim, Pernilla Nordholm, Kerstin Hallenborg, Dan Löfgren, Lars Nilsson, och Bodil Fredriksson (med till punkt 6) och Fredrik Lager

Frånvarande: Jonas Elnefur

1) Karl Gemfeldt, ordförande för landsbygdsrådet hälsade välkommen och förklarar mötet öppnat.

2) Karl-Johan Thim informerade om arbetet som görs av föreningarna (Byföreningen, hamnföreningen, vatten & vägföreningen, idrottsföreningen & IOGT) i Tosteberga Mer om dessa föreningars arbete finns att läsa här. [Tosteberga | Skånes skärgård](#)

Utöver det finns det även en kooperativ skolförening som driver skola och fritids i Trolle Ljungby. Skolan har idag 150 barn och ett 40-tal anställda. [Hem - Trolle Ljungby förskola och skola \(trolleskola.se\)](#)

Tosteberga är även med som en del av projektet samverkan för Hanöbukten. Ett samarbetsprojekt där forskare, företag och kustråd samarbetar för att ideellt driva, uppmuntra och främja arbetet för ett rent vatten och en cirkulär ekonomi i Hanöbukten. Mer om projektet finns att läsa här. [Samverkan för Hanöbukten – Tillsammans gör vi skillnad \(samverkanhanobukten.org\)](#)

En utmaning för Tosteberga med omland är tomtfrågan. Det hade behövts mer tomter för permanent boende.

3) Karna Palmquist valdes som justerare.

4), Dagordningen fastställdes och godkändes

5) Föregående protokoll fastställdes och godkändes och vi kunde lägga protokollet till handlingarna.

6) Information från C4 Energi. Fredrik Åklundh och Bobby Bengtsson informerade om C4 Energis uppdrag.

C4 Energi är det lokala och hållbara energibolaget som ägs av Kristianstads kommun. Idag erbjuder företaget el, elhandel, fjärrvärme, fjärrkyla, fibernät, IoT, biogas, biogödsel, solcellslösningar och lösningar för elbilsladdning. C4 Energis presentation läggs med som bilaga till protokollet.

Under denna punkt tog vi även upp hur arbetet går och vad som görs med mobiltäckningen för de delar som saknar fiber. Martin Ranstorp, Digitalisering och IT-chef i kommunen hade skickat med följande information.

Vi jobbar med följande:

- Projekt mobiltäckningsmätning i Kristianstads kommun
  - Mätning av fyra operatörer
- Mätningstrustning placerad på Renhållningens sopbilar
  - Samtliga rutter kommer köras under sommaren juni - augusti
  - Inkluderar rutter till fritidshus
- Projektplan
  - Start: andra halvan av juni
  - Slut: mitten på augusti, därefter analys av utfall och rapport klar till månadsskiftet augusti/september
- Målbild: ge oss lokal och aktuell status över hur mobiltäckningen ser ut i vår kommun, förbättrat planeringsunderlag

Fredrik informerade även om arbetet med de "vita fläckarna" i kommunen. Idag har 97 % möjlighet till att ansluta sig. 78 % har idag valt att göra det. I C4 Energis uppdrag att inte bara jobba med fortsatt utbyggnad, utan även med efteranslutningar och förtätning.

De sista 3 % motsvarar ungefär 1200–1300 fastigheter som ingår i de vita fläckarna. Totalt finns det 35008 fastigheter i kommunen.

7) Genomgång och beslut om ansökningarna till kommunens landsbygdsfond. Till vårens sökomgång hade vi beslutat att avsätta 200 000 kronor till de inkomna ansökningarna.

Ansökningarna har beretts av en arbetsgrupp bestående av Pernilla, Kalle, Lars och Fredrik. Därutöver hade även kommunens interna landsbygdsnätverk gått igenom ansökningarna.

Beslut togs enligt följande.

Sökande organisation	Erhållet belopp	Till vad ska medlen användas
Oppmanna Vånga bygdegårdsförening	12 000	Bidrag till ett trallgolv på uteplatsen, till ett mindre trädäck samt till inköp av 2-3 bänkbord.
Degebergaskolans idrottsförening	15 000	35 rörelsemätare + tillhörande dataprogram för att kunna mäta hur den dagliga rörelsen ser ut hos ungdomarna. Mätarna kommer att användas av ca 300 ungdomar jämt fördelat under året.
Huaröds IF	30 000	Förbättring av infarten till idrottsplatsen med bättre belysning, markarbeten och nergrävd elkabel. Samt ett nytt trädäck
Arkelstorps Folkets Hus förening	20 000	Medel till en filmprojektor med tillbehör och installation.
Everöds Sockenförening	25 000	Att bevara och försköna det gamla stationsområdet. För detta söker vi medel för inköp av utrustning, som även kan användas vid den gamla stenbron i Lyngby. Samt medel till skylt som beskriver stationsområdets historia och betydelse för Everöd.
Everöds Byaråd	18 000	till underhåll av motionsspåren i byn.
Byhamnen	10 000	Till uppförande av ett kajakförråd.
Oppmanna Vånga hembygdsförening	25 000	ställa i ordning ett visningsfönster i Spångabro med parkeringsplatser, informationsskyltar och jordfasta bänkar
Åhus Blåsorkester	0	inköp av nya jackor till orkesterns medlemmar
Oppmanna Vånga Bygderåd	10 000	Röjsåg/trimmer, drivmedel, reservdelar och material
Kristianstads Biodlarförening	20 000	Inköp av materal till föreningens verksamhet
Kiaby IF	15 000	Utvecklingen av individer och att få barn i rörelse i Kiaby

Vid beslutet anmälde Dan sig som jävig och deltog inte när beslut togs om stöd till Everöds Sockenförening och till Everöds Byaråd.

Katarina anmälde sig som jävig och deltog inte när beslut togs om Kristianstads biodlarförening och Ann vid beslutet om Oppmanna Vånga Bygderåd.

8) information om klickbara länkar på kommunens hemsida. Fredrik fick i uppdrag att höra med varje ledamot till vilken sida de vill att vi hänvisar till.

9) Socialdemokraterna har ställt en motion till kommunstyrelsen om att de vill att

Kristianstads kommun inventerar antalet obebodda bostadsobjekt samt initierar ett projekt som syftar till att underlätta för dem som söker fastighet på landsbygden oavsett om det gäller för boende eller företagande.

Landsbygdsrådet har nu behandlat motionen och vill att Kristianstads kommun inventerar antalet obebodda bostadsobjekt samt undersöker om att initiera ett projekt som syftar till att underlätta för dem som söker fastighet på landsbygden oavsett om det gäller för boende eller företagande

Vi har nu fått ett erbjudande av Frida Hartman, GIS-student som under hösten ska göra praktik och skulle under 10 veckor kunna vara behjälplig karteringen av kommunens ödehus.

Landsbygdsrådet har ställt sig positiv till att vi tar in Frida på uppdraget. Vid mötet med Frida väcktes tanken att erbjuda Frida 4 veckors sommarjobb innan praktiken för att påbörja uppdraget.

I så fall skulle vi bekosta dessa 4 veckors jobb med medel från landsbygdsfonden, c.a 50 000 kronor. Landsbygdsrådet ställde sig positiv till detta och vi beslöt att ta summan från fonden.

Tanken är att Frida påbörjar sitt sommarjobb den 15 augusti.

10) Mötesdatum hösten -22. Följande mötesdatum bestämdes 25/8, 20/10 och 8/12. Kallelser kommer att skickas ut

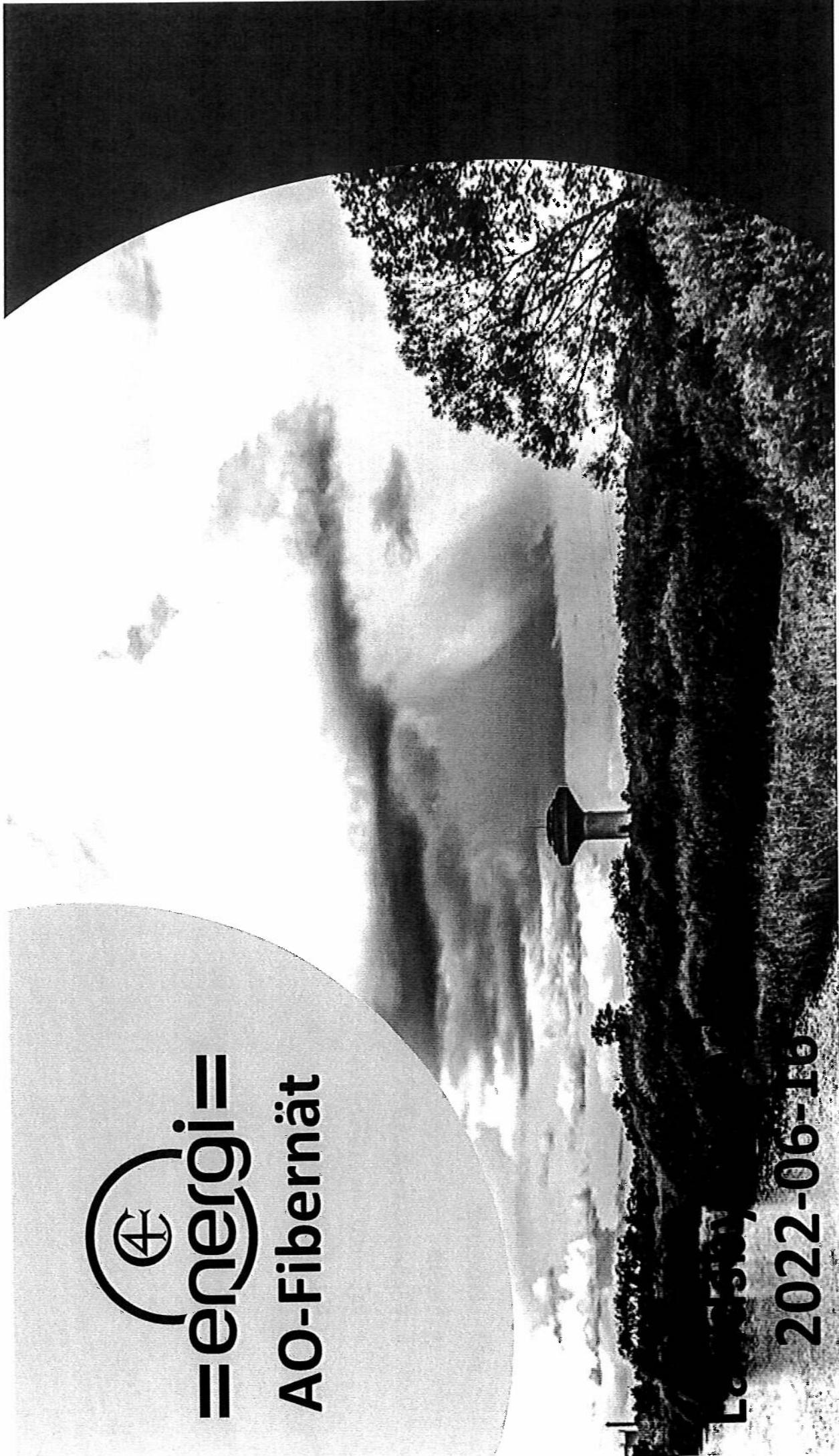
11) Under punkten övriga frågor informerade Kerstin om att Leader Östra Skåne har nu prioriterats av Jordbruksverket att vara ett leaderområde under 2023–2027, vilket innebär fortsatt möjlighet att stödja utvecklingsprojekt för landsbygden i Kristianstads kommun. Med anledning av att budgeten för perioden nu är fastställd har beslut på medfinansiering skickat till Kristianstads kommun för perioden.


Skånes Ess fortsätter med sin verksamhet fram till 2025 för avslutande av de projekt som beslutas till och med 2022.

Under denna punkt diskuterades om att arrangera en inspirationsträff under hösten. Vi beslöt att vid nästa möte fortsätta diskussionen på att arrangera en träff.

12) Nästa möte är den 25 augusti. Plats återkommer vi med.

13) Karl Gemfeldt avslutade mötet.



=energi=  
AO-Fibernetät

Laatste

2022-06-10



## Nyttigheter

### Ett samarbete som gynnar alla

Oavsett vilka tjänster du köper från oss, ser vi till att hitta lösningar utifrån dina behov och önskemål. Vi finns där du finns. Det innebär att vi kan ge dig nära och personlig service, men också att vi brinner för Kristianstad kommun, precis som du. Tillsammans kan vi skapa innovativa och klimatsmarta tjänster för din verksamhet. Nyttja vår breda och djupgående kunskap för att leda ditt företag, din fastighet eller förening in i framtiden. Tillsammans ska vi ett hållbart samhälle och ett blomstrande näringsliv. För det gynnar oss alla.

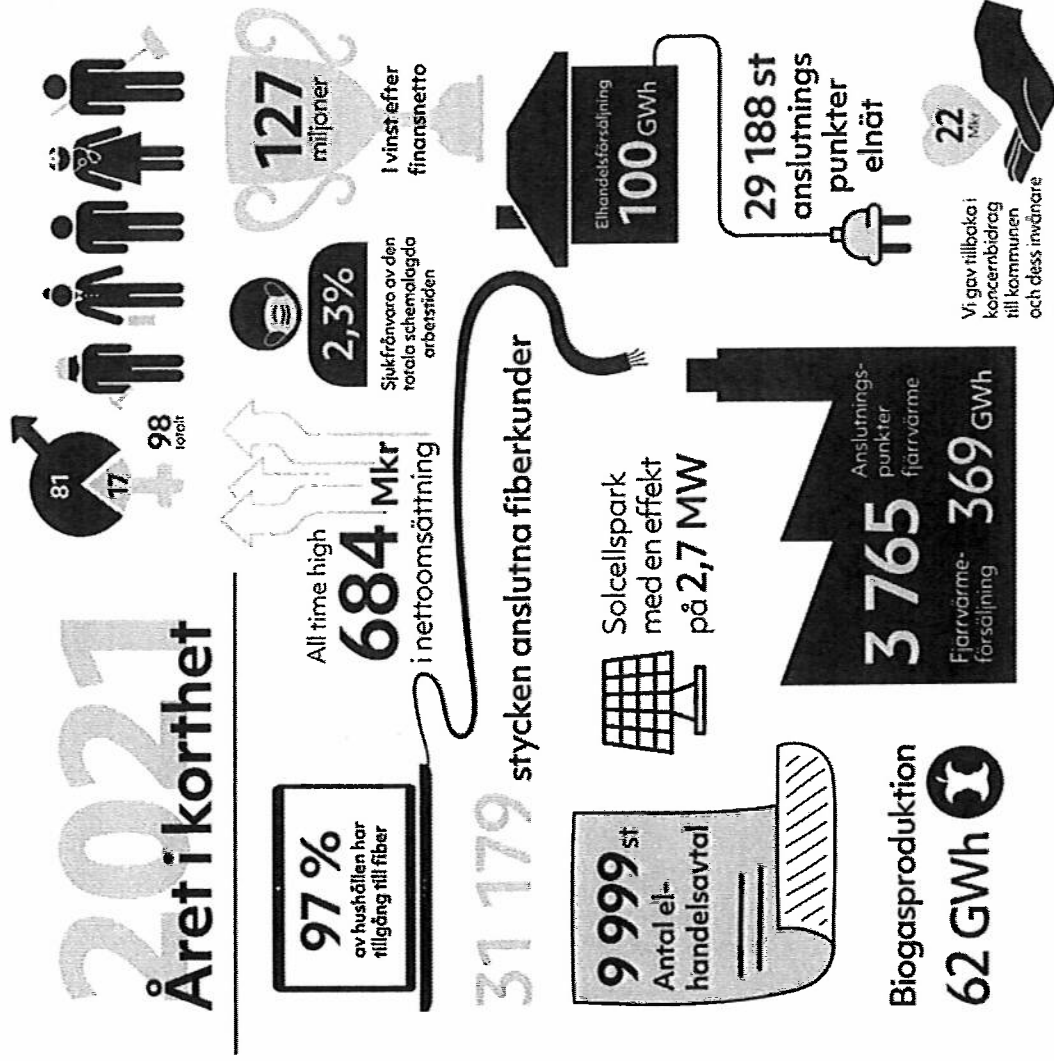
Elavtal Solceller Fjärrvärme Fjärrkyla Fiber IoT Elbilsaddning Solbilspoolen Elnät Biogödsel Biogas Energitjänster



## Agenda

- C4 Energi
  - C4 i Siffror
  - Nyttigheter
  - Kontaktvägar
- AO – Fibernät
  - Status
  - Pågående Projekt
  - IoT – Internet of Things
  - Ny Ko, Migrering
- Frågor

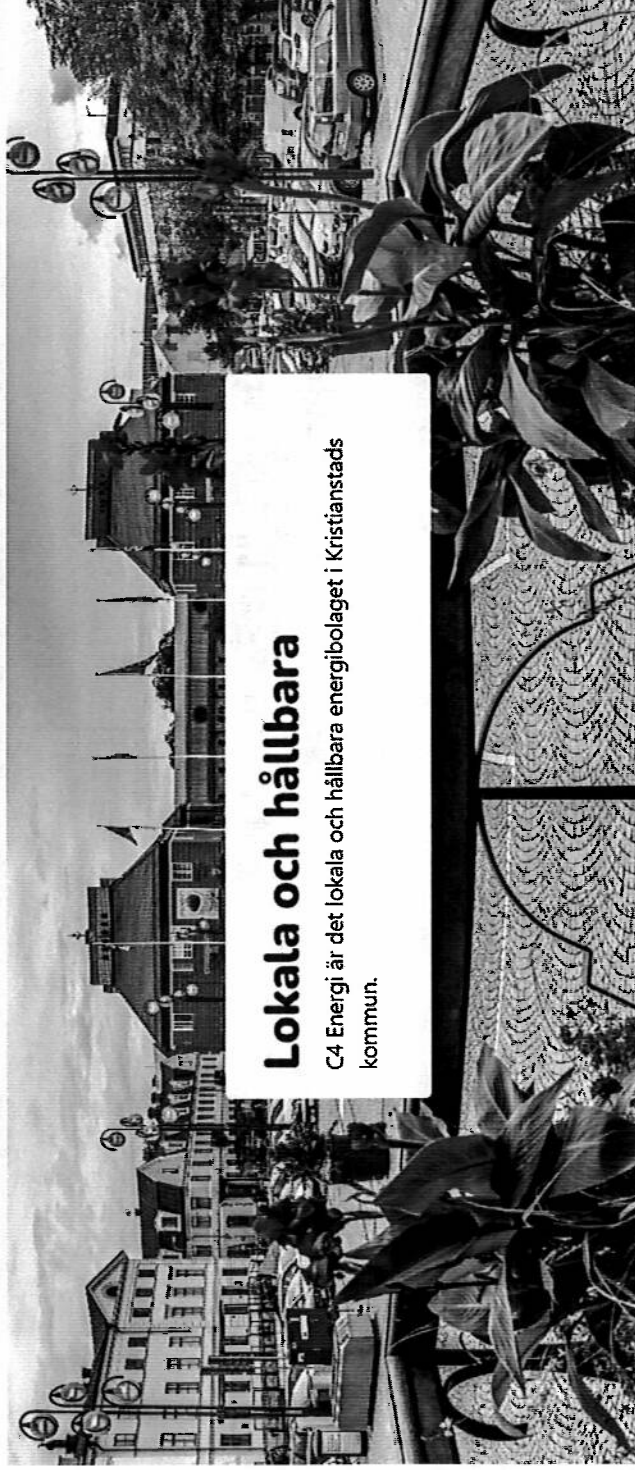








## Kontaktvägar



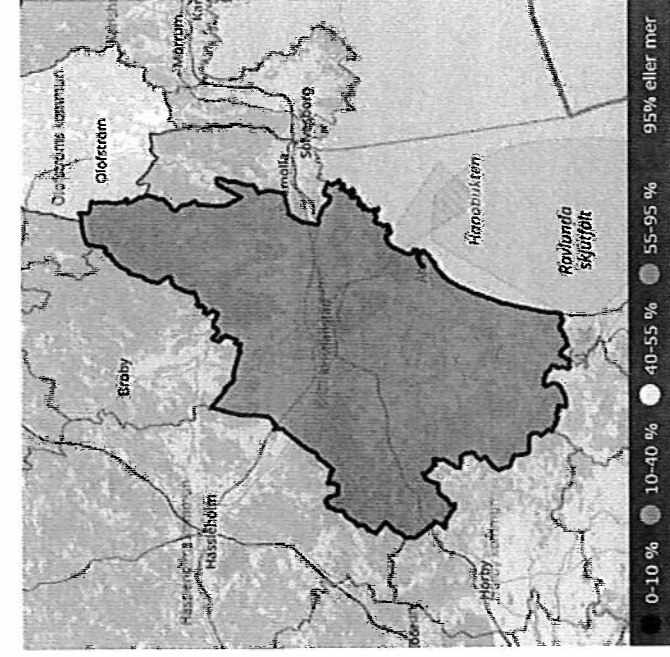
### Lokala och hållbara

C4 Energi är det lokala och hållbara energibolaget i Kristianstads kommun.

## Kontakta oss – vi hjälper er!

- **Anna Andersson**  
anna.andersson@c4energi.se  
0733-73 75 09
  - **Bobby Bengtsson**  
bobby.bengtsson@c4energi.se  
0733-73 75 47
  - **Ludwig Hilbertsson**  
ludwig.hilbertsson@c4energi.se  
0733-73 75 71
- 
- **Vår kundservice strävar alltid efter att vara tillgängliga och snabba!**  
kundservice@c4energi.se  
044-780 75 20
  - **På vår hemsida hittar du mer information**  
www.c4energi.se

# PTS – utfall mätningen av fiberutbyggnad 2021



Areal: 1 330 km<sup>2</sup>  
 39 330 hushåll, 9 494 arbetsställen  
 Tillbaka

Visa mindre

Teknik	Tillgång	Inom tätort eller småort	Utanför tätort och småort
Fiber	78%	81%	64%
Kabel-TV	12%	14%	0% <sup>##</sup>
xDSL	84%	89%	59%
VDSL	19%	22%	2%
3G	100% <sup>##</sup>	100% <sup>##</sup>	100% <sup>##</sup>
4G (LTE)	100% <sup>##</sup>	100% <sup>##</sup>	100% <sup>##</sup>
Fast radio	0% <sup>##</sup>	0% <sup>##</sup>	0% <sup>##</sup>

Tillgång till, inklusive absolut närhet till bredband

**Fiber 97%**      **98%**      **93%**

<sup>##</sup>Alla siffror i tabellen är avrundade. Det innebär att i ett område där 0% saknar bredband eller 100% har tillgång till en bredbandsteknik eller hastighet kan det finnas hushåll och företag som saknar bredband med den tekniken eller hastigheten.



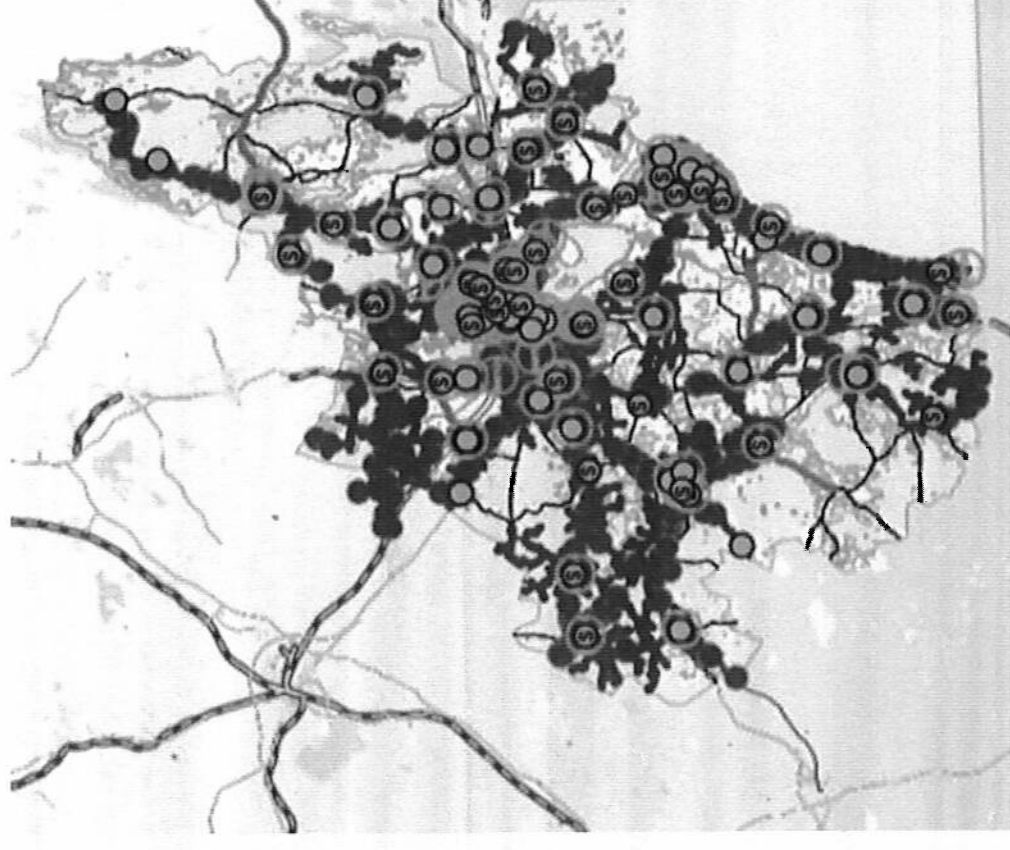
## Kristianstad Kommun

### I Kristianstad Kommun

- Antal hushåll: 39 568 st ( 2021 )
- Antal med möjlighet: 38 408 st ( Q1 2022 )
- Antal med möjlighet ( i % ): 97 %

### I C4 Energi Fibernät

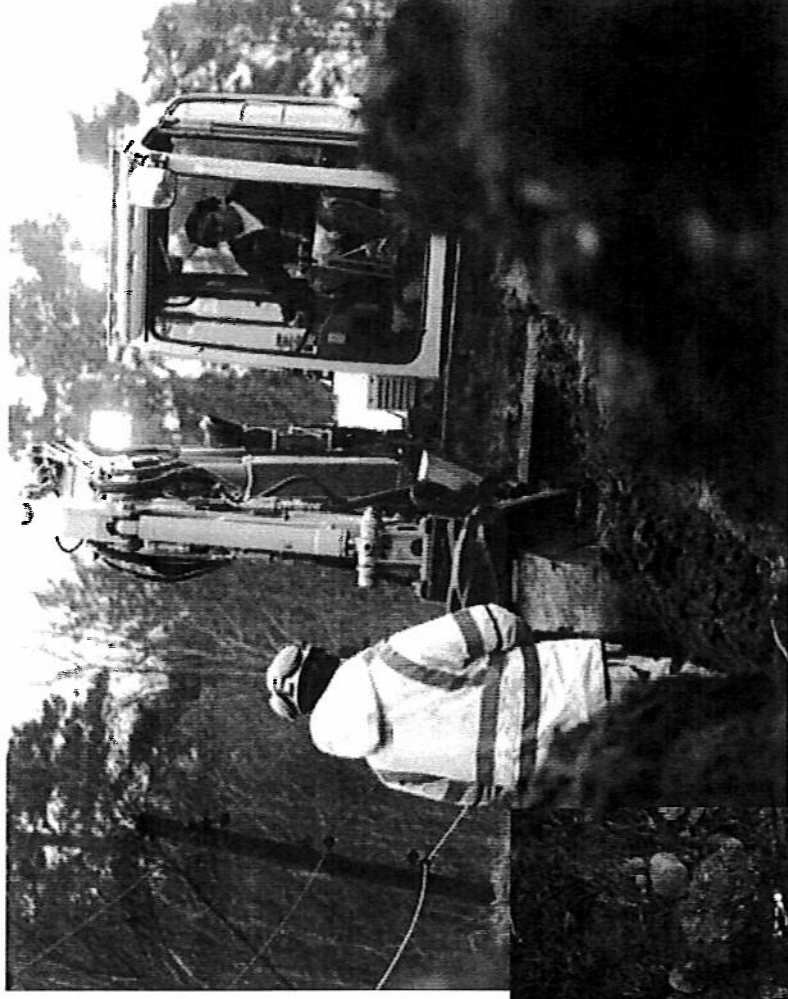
- Antal anslutna: 31 276 st ( Tertiäl 1 2022 )
- Antal med Internet: 23 369 st ( April 2022 )



## Pågående Projekt

Planerade / Påbörjade / Avslutade 2022

- Grönhult
- Trusseröd
- Lyngby
- Knutehus
- Kälkestadsvägen
- Drakamöllan
- Gropahålsvägen
- Nyehusen
- Håstad
- Viby
- Kiaby



## PTS stöd - 2021

### 1. Fårabäck – 0,8 mkr

- 132 Anslutningar

### 4. Önnestad – 1,4 mkr

- 134 Anslutningar

### 2. Ovesholm – 1,2 mkr

- 129 Anslutningar

### 5. Degeberga – 0 kr

- 191 Anslutningar

### 3. Linderöd / Hörby – 4,5 mkr

- 298 (221/76) Anslutningar

**Totalt i bidrag – Ca 8 mkr**



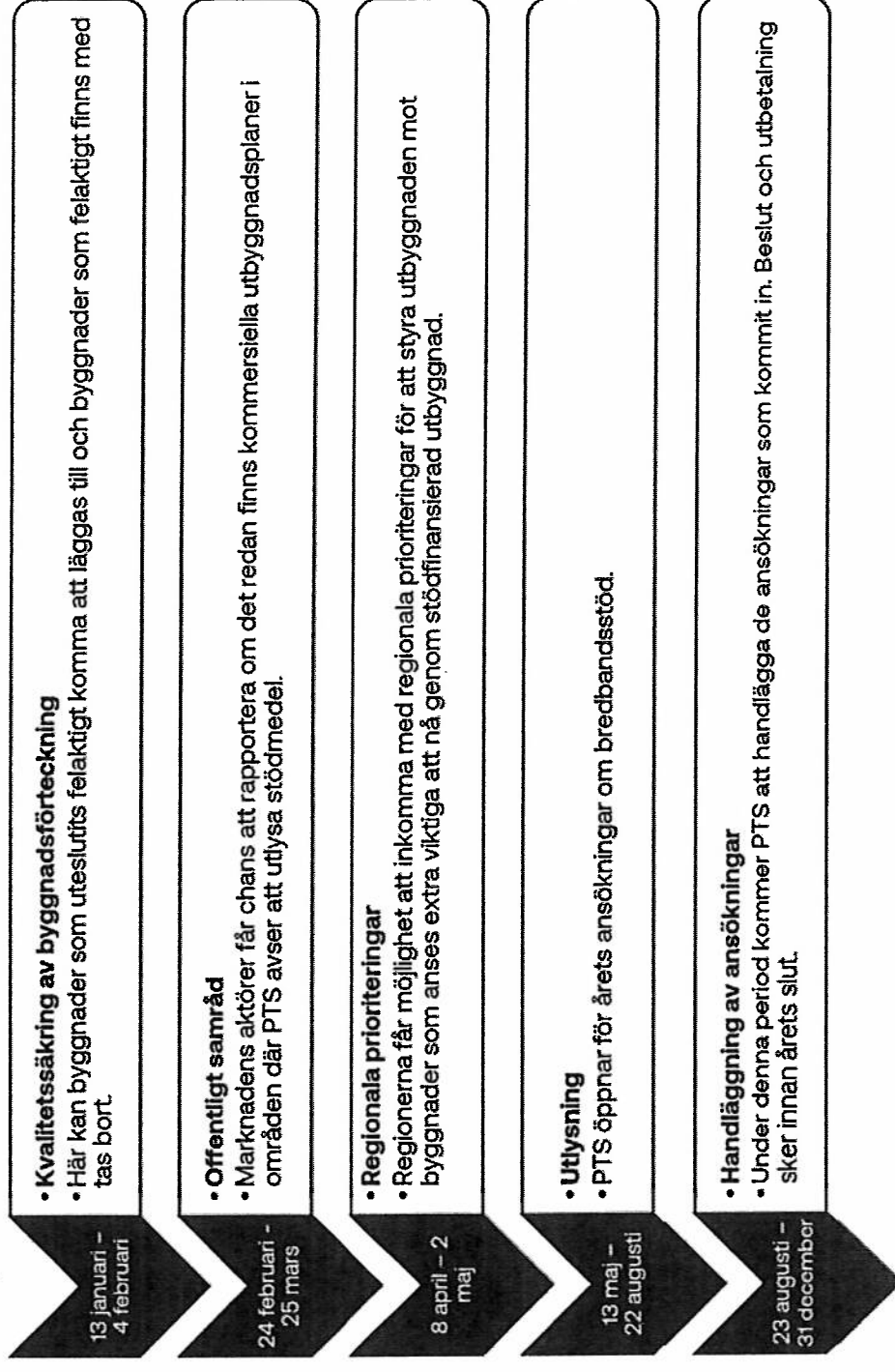
## Bredbandsstöd

2021 – 1,6 miljarder

2022 – 1,3 miljarder

2023 – 2027 – 3 miljarder

## Tidplan för hela bredbandsstödsprocessen 2022





IoT – Internet of Things

**LORAWAN**<sup>®</sup>



Vi är i ledningen

## IoT – Internet of Things

- Under april månad tog våra sändarplatser emot **över 4 miljoner meddelanden** som sedan förmedlades vidare till olika kunder.
- Utbyggnad 2022
  - Vi har etablerat ytterligare fyra nya platser för sändare, Norra Kristianstad, Maglehem, Huaröd och Rickarum.

Vi har under våren haft kundaktiviteter med bla. Lantbrukare, där responsen varit mycket positiv.

Genom samarbetet med Netmore ser vi också en tillströmning av trafik i vårt nät utanför kommunen.







## IoT – Internet of Things

### Kristianstad kommun - VA avdelningen

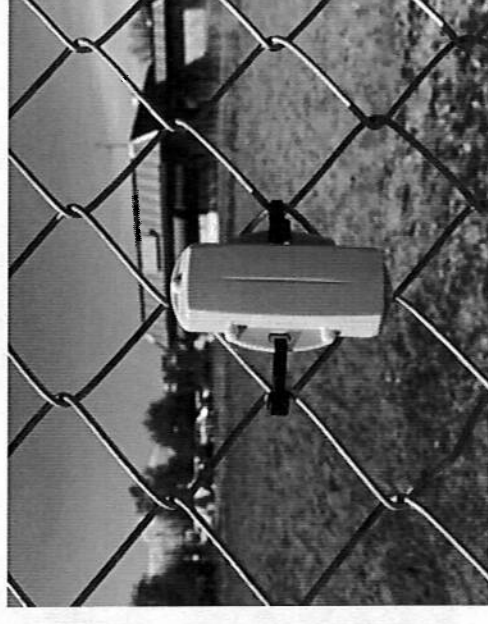
- Använder sensorer för att övervaka dagvattennät, kanaler, bräddningsplatser och nederbörd.
- Planen är att använda data som genereras till att prediktera flöden så att man kan optimera investeringar och insatser i VA nätet.
- ca 500 sensorer som når vårt nät idag.

### C4 Energi Koncernen

- Miljöövervakning av fiberskåp
- Nivå på gödsellager
- Detektering av sabotage på Solpunkten.



Nivåmätning av Helgö vid gamla järnvägsbron  
Kristianstad



Detektering av Sabotage på staket



Nivåmätning av Dagvattendike

## Telia - Migrering

### Österrike – 21 Juni

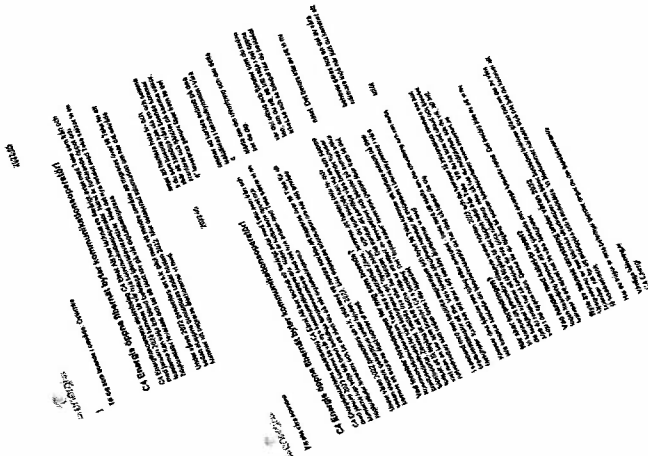
#### Information till Kund

- 34 aktiva adresser (portar)
- 1 avisering ca 2-3 veckor innan start.

### Resterande Kunder – 6 September

#### Information till Kund

- Ca 31 500 aktiva adresser (portar)
- Alla får ett första brev.



Pilot  
21 Juni

Nätfrys  
20 December – 8 Januari

Migrering påbörjas  
6 September

Migrering KLAR  
28 Februari

Öppet fibernät  
- Inrednings med Julets hastighet i sin egenhet

#ZMARKET

[www.zmarket.se](http://www.zmarket.se)

Vi är i ledningen

## Frågor?

