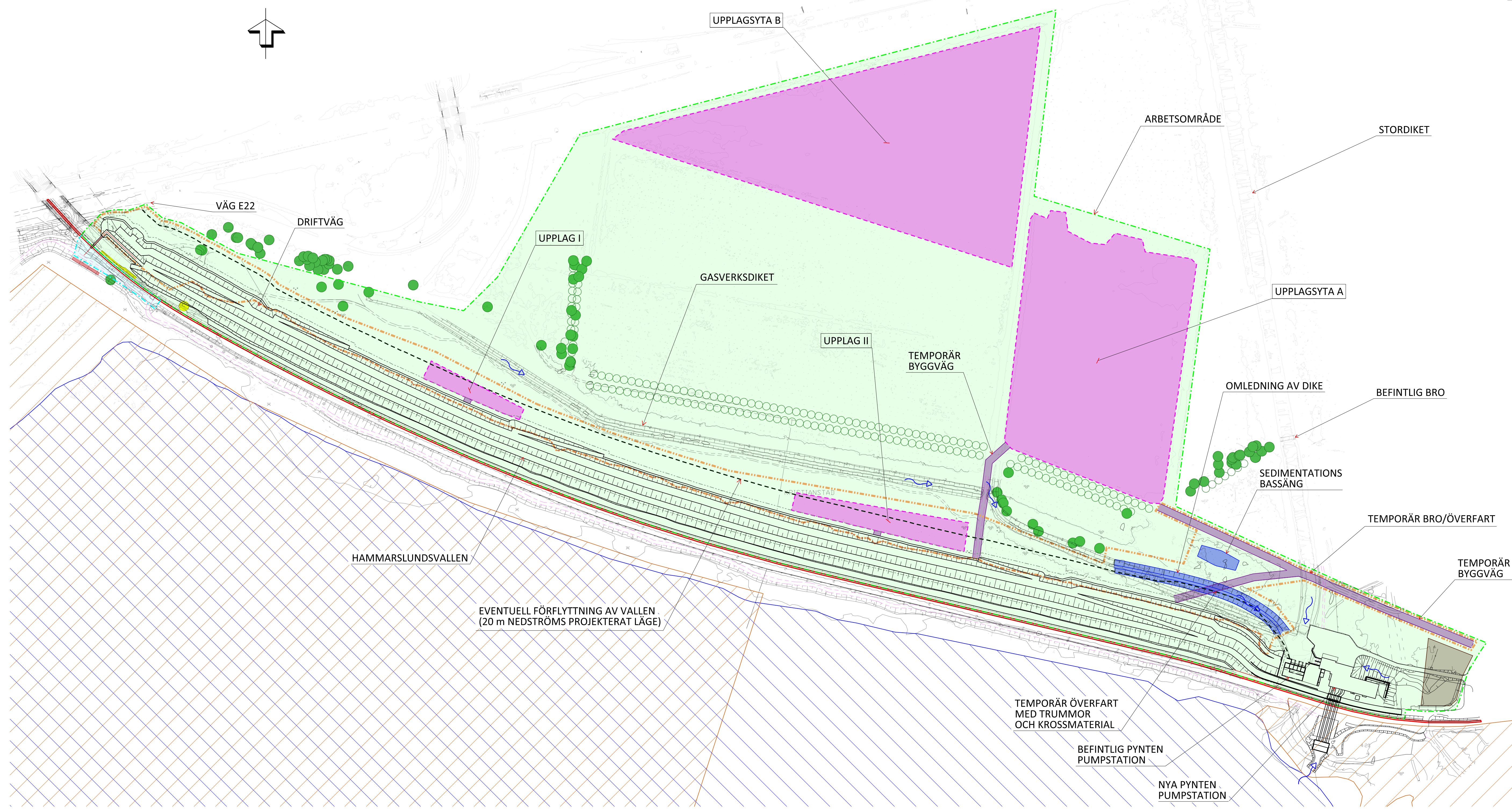


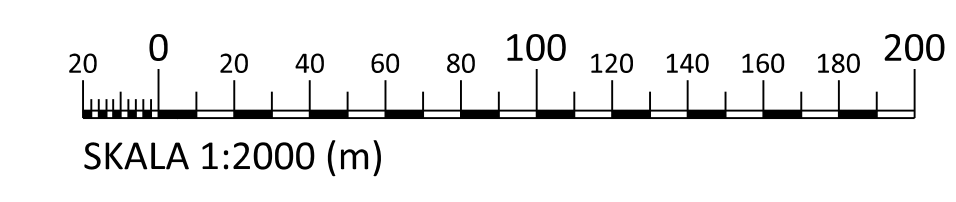
VÄXJÖ TINGSRÄTT
3:5
INKOM: 2023-08-31
MÅLNMR: M 4403-23
AKTBIL: 5



PLAN A-A SKALA 1:2000
APD-PLAN

FÖRKLARINGAR

- UTBREDNING KC-PELARE
- JÄRNVÄG
- FÅGELDIREKTIVET (SPA)
- ART- OCH HABITATDIREKTIVET (SCI)
- ARBETSOMRÅDE FÖR KC-MASKIN, VÄLT, DUMPRÄR, GRÄVMASKINER, HJULLASTARE, SPONTMASKIN (SE BESKRIVNING AV ARBETENAS UTFÖRANDE GÄLLANDE ÖVERSIKTLIG INDIKATION AV VAR MASKINER ANVÄNDS)
- ARBETSOMRÅDE FÖR VÄLT, DUMPRÄR, GRÄVMASKINER, HJULLASTARE, SPONTMASKIN (SPONT FÖR ANSLUTNING TILL UDDEVÄLLEN)
- TEMPORÄRA UPPLAGSYTOR MELLANLAGRING (INGÅR I ARBETSOMRÅDE)
- SEDIMENTATIONSBASSÄNG
- ETABLERING BODAR UPPSTÄLLNING OCH TANKNING AV MASKINER
- SKYDDSVÅRDA TRÄD
- ALLÉ (DELVIS SKYDDSVÅRD)
- SKOGSBRYN
- GRENIGT KUNGSLJUS
- ROSENLÖK
- AVVERKNING AV SKOG



BET	ANT	ÄNDRINGEN AVSER	DATUM	SIGN
ARBETSMATERIAL 23-06-09				
HAMMARSLUNDSVALLEN				
SWECO ENERGIJUDE AB Gjörwellsgatan 22, Box 34044, 100 26 Stockholm Telefon 08-695 60 00 www.sweco.se				
UPPDRAG NR. 30046435	RITAD/KONSTR AV SEKPE	GRANSKAD SEEPEE	HANDLAGGARE SEKPE	
DATUM 23-06-09	ANSVARIG SEEPEE			
HAMMARSLUNDSVALLEN				
APD-PLAN				
ÖVERSIKTSPLAN				
SKALA 1:2000	NUMMER	BET.		

I:\sweco.se\Common\IT\Projekter\Hammarlundsvallen\deluppgifter\0001\15_CAD\AK\Sheet\Sheet APD-plan Plan.egn