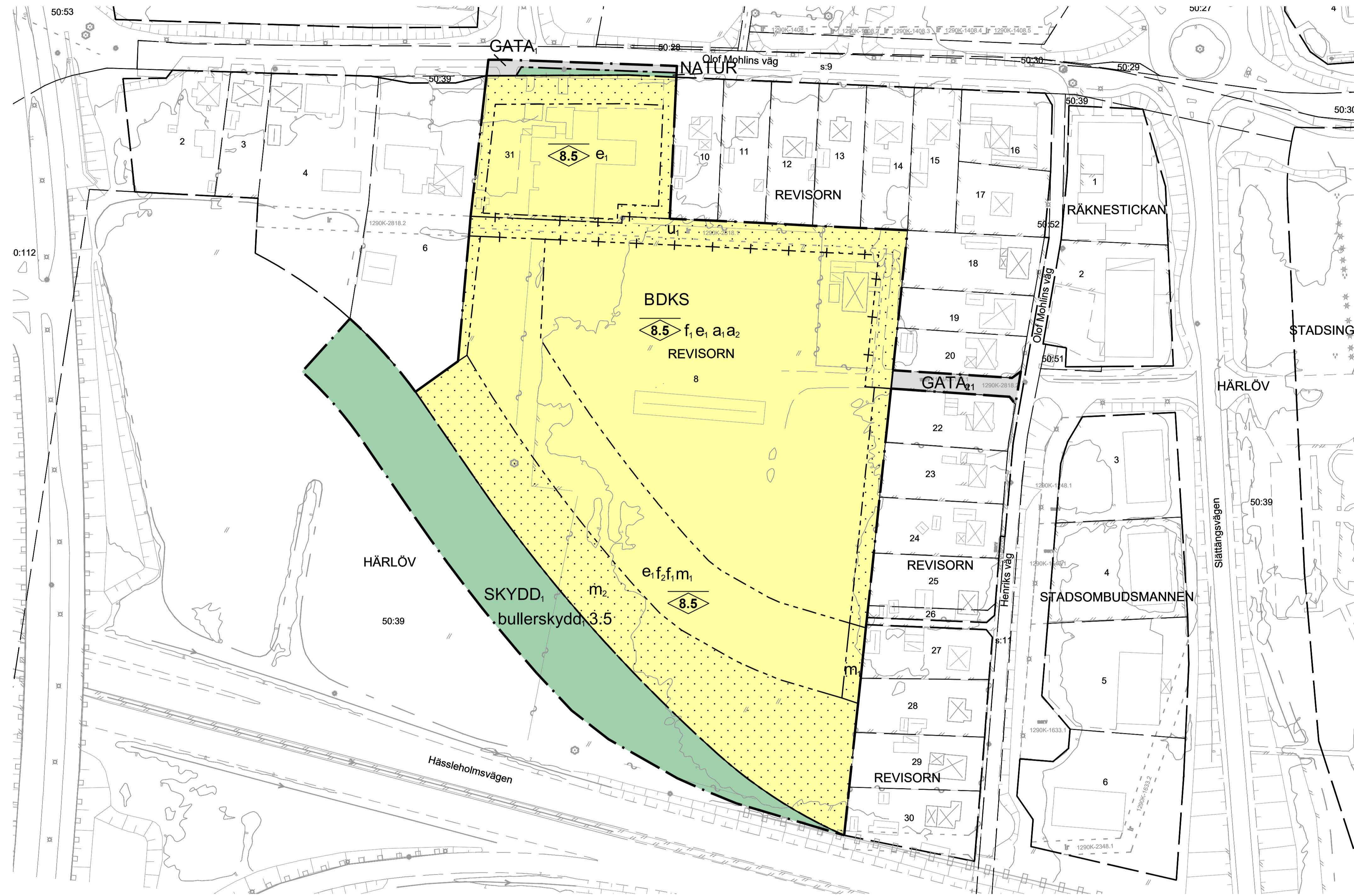


# PLANKARTA



## PLANBESTÄMMELSER

Följande gäller inom områden med nedanstående beteckningar. Endast angiven användning och utformning är tillåten. Bestämmelser utan beteckning gäller inom hela planområdet.

## GRÄNSBETECKNINGAR

- Planområdesgräns
- - - Användningsgräns
- - - Egenskapsgräns
- + - Administrativ gräns
- + - Administrativ och egenskapsgräns

## ANVÄNDNING AV MARK OCH VATTEN

Allmänna platser med kommunalt huvudmannaskap. 4 kap. 5 § 1 st. 2 p.

- GATA Lokalgata
- NATUR Naturområde
- SKYDD Bullervall

## Kvartersmark

- B Bostäder
- D Vård
- K Kontor
- S Skola

## EGENSKAPSBESTÄMMELSER FÖR ALLMÄN PLATS MED KOMMUNALT HUVUDMANNASKAP

Skydd  
bullerskydd 3.5 Bullerskydd med en höjd av 3.5 meter över anslutande marknivå. 4 kap. 12 § 1 st. 2 p.

## EGENSKAPSBESTÄMMELSER FÖR KVARTERSMARK

Bebyggandets omfattning  
e. Största byggnadsarea är 40 % per fastighetsarea. 4 kap. 11 § 1 st. 1 p.  
f. Marken får inte förses med byggnad. 4 kap. 11 § 1 st. 1 p.

Utformning  
f. Bostad ska ha tillgång till utgång, privat eller gemensam, som anses bullerskyddad enligt gällande riktvärden. 4 kap. 10 § 1 st. 1 p.  
f. Minst hälften av bostadsrummen i varje lägenhet inom egenskapsområdet ska vara vända mot lyst eller ljuddämpad sida enligt gällande riktvärden. 4 kap. 10 § 1 st. 1 p.  
Högsta nockhöjd i meter. 4 kap. 10 § 1 st. 1 p.

Skydd mot störningar  
m. Skolgård som är avsedd för lek, vila och pedagogisk verksamhet ska anordnas skärmande mot E22. 4 kap. 12 § 1 st. 1 p.  
n. Skolgård får ej anordnas här inom. 4 kap. 12 § 1 st. 1 p.

## ADMINISTRATIVA BESTÄMMELSER

Huvudmannaskap  
Huvudmannaskapet är kommunalt för allmän plats. 4 kap. 7 §  
Genomförandetid  
Genomförandetiden är 5 år. 4 kap. 21 §  
Villkor för startbesked  
a. Startbesked får inte ges för byggnation förrän bullerskydd inom allmän platsmark SKYDD kommit till stånd. Bullerskyddet ska vara 300 m långt och sammanhängande och skall utformas som en vall till en höjd av 2,5 m över angripande körbanan samt en skärm ovan på vallen till en höjd av 1 m. Bullerskyddets totalhöjd ska uppgå till 3,5 m över körbanan och uppträda i ett tungt och lätt material. 4 kap. 14 § 1 st. 1 p.  
b. Startbesked får inte ges för byggnation förrän markförordningarna är avtjälpta. 4 kap. 14 § 1 st. 4 p.

Markreservat  
u. Markreservat för allmännyttiga underjordiska ledningar. 4 kap. 6 §

## GRUNDKARTA

UPPRÄTTAD AV MILJÖ- OCH SAMHÄLLSBYGGNADSFÖRVALTNINGEN  
KRISTIANSTADS KOMMUN, 2000-XX-XX

- ### BETECKNINGAR
- TRAKTGRÄNS
  - - - FASTIGHETSGRÄNS
  - 30 FASTIGHET
- KRISTIANSTAD TRAKTNAMN, KVARTERSNAMN  
X-X FASTIGHETSBECKNING  
X-X 30 FASTIGHETSBECKNING  
GATUNAMN

- BYGGNAD
- BOSTADSHUS RESP. LITUS KÄRTERAT EFTER HUSLIV
- BOSTADSHUS RESP. LITUS KÄRTERAT EFTER TAKKONTUR
- SKÄRM TAK RESP. TRANSFORMATORBEGGAD
- RÄTTIGHETSGRÄNS
- RÄTTIGHETSGRÄNS AKTNUMMER
- RÄTTIGHETSGRÄNS GEMENSAMHETSANLÄGGNING
- RÄTTIGHETSGRÄNS SERVITUT
- RÄTTIGHETSGRÄNS LEDNINGSRÄTT
- MARKHÖJD
- HÖJDKURVOR
- ÄGOSLAGSGRÄNS
- LÖVTRÄD BARRTRÄD
- LÖVSKOG BARRSKOG
- KRAFTLEDNING
- STRANDLINJE VATTENDRAG
- STIG
- KANTSTEN
- VÄGKANT
- STÖDMUR STENMUR
- SLÄNT
- STAKET
- HÄCK
- LJKTISTOLPE

INFORMATION  
KOORDINATSYSTEM SWEREF 99 13 30  
HÖJDSYSTEM RH2000

**Kristianstads kommun**

SAMRÅDSHANDLING

Detailplan för

## Revisorn 8 och 31 m.fl.

Kristianstad

Datum: 2019-06-12  
Antagen:  
Laga kraft vunen:

Planhandlingar:  
 Planprogram  
 Planbeskrivning  
 Miljökonsekvensbeskrivning  
 Fastighetsförteckning  
 Grundkarta  
 Illustrationskarta  
 Samrådsredogörelse  
 Granskningsutlåtande

Roger Jönsson  
Stadsarkitekt

Mari Wagner  
Planeringsarkitekt

0 10 20 30 40 50 60 70 80 90 100 Meter

Skala: 1:1000 A1

16-0537