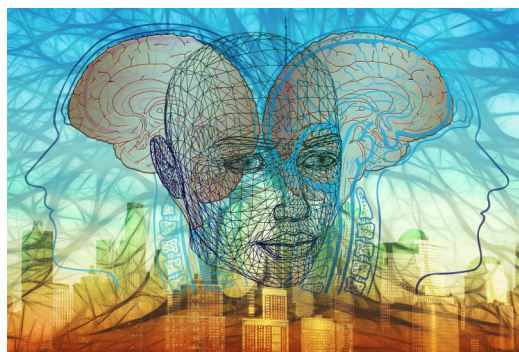


Välkommen att studera Psykiatri i din yrkesutgång på Vuxenutbildningen i Kristianstad!

Yrkesutbildning för vuxna på gymnasienivå

Yrkesutgången i psykiatri riktar sig till dig som vill arbeta med att stödja och handleda patienter i sin vardag oftast genom samtal. Vardagliga aktiviteter är också en stor del av arbetet. Du hjälper dina patienter förstå sin sjukdom och hanterar olika känslouttryck från patienten. En viktig del av ditt arbete är att se människan bakom sjukdomen.



Som utbildad skötare medverkar du i rehabilitering av patienter, ger omvårdnad och stöd och råd till patienten. Som utbildad inom psykiatri kan du komma att arbeta inom rättspsykiatri, på psykiatriska akutmottagningar och vårdavdelningar, som personlig assistent samt inom socialpsykiatri.

Om du vill jobba som skötare inom psykiatrisk vård finns det vissa förmågor du bör ha. Att kunna bemöta människor med psykisk ohälsa, ha en empatisk förmåga och vara förtroendeingivande är viktigt. Du behöver också vara duktig på att kommunicera, vara lyhörd och uttrycka dig på ett tydligt sätt. Att vara psykiskt stabil är väldigt viktigt då jobbet kan vara psykiskt krävande och det är viktigt att du kan behålla ditt lugn i pressade situationer.

Kurser som ingår i yrkesutgången psykiatri är:

- Psykiatri 2, 200p
- Samhällsbaserad psykiatri, 100p
- Vård och omsorg specialisering, 100p

Kurserna Psykiatri 2 och Samhällsbaserad psykiatri läses ämnesintegrerat. Vård och omsorg specialisering är ett kvalitets-/förbättringsarbete som löper över terminen.

Kurslitteratur

- *Psykiatri 2* av Inger Andersson-Höglund, Britt Hedman-Ahlström (2014), Sanoma, ISBN 9789152316412 (Finns även tillgänglig online)
- *Samhällsbaserad psykiatri* av Inger Andersson-Höglund, Britt Hedman-Ahlström, (2012), Sanoma, ISBN 9789152315163 (Finns även tillgänglig online)

Studietid

21-01-18 – 21-06-04

Träffar och schema

Yrkesutgången startar vecka 3 och första veckan kommer innehålla introduktion och uppstart av ämnena. En god idé är att du skaffar din kurslitteratur innan kursen börjar och tar del av ämnesplanen och upplägget av kurslitteraturen. Vi kommer att arbeta i Google och din lärplattform kommer att vara Google Classroom. Inloggningsinformation kommer i samband med din antagning till yrkesutgången.

Det är planerat att yrkesutgången ska bedrivas 2-3 tillfällen i veckan. Yrkesutgången är lektionsbaserad och ingår som en del i vård- och omsorgsutbildningen. Olika kursmoment kräver obligatorisk närvaro eftersom lektionerna baseras på både individuella- och gruppdiskussioner och utgör bedömningsunderlag för läraren.

Yrkesutgången omfattar obligatorisk redovisning av kunskaper till exempel muntliga redovisningar av grupparbete, muntliga individuella redovisningar utifrån fallbeskrivningar, rollspel utifrån fallbeskrivningar, aktivt deltagande i diskussioner med mera.

Välkommen med din ansökan!

Har du frågor kan du ta kontakt med studievägledarna på VLC i Kristianstad eller i din hemkommun.

APL

I kursen ingår en praktikperiod (APL) under sex veckor (vecka 9-14) som omfattar heltid (cirka 36 timmar/vecka).

Externa föreläsare

När utbildningen erbjuder externa föreläsningar så är dessa obligatoriska.

Studiebesök

Målsättningen är att du ska få förståelse för den teoretiska kunskapen och omsätta den i praktisk verksamhet dels genom din APL men också genom studiebesök och fältstudier som kommer att planeras under utbildningstiden. Dessa är obligatoriska.

Uppgifter

Du kommer att få möjlighet att synliggöra dina kunskaper på olika sätt både muntligt och skriftligt genom till exempel kahoots, tester, rollspel, webbutbildningar, diskussioner och reflektioner.

För validering kontakta din studie- och yrkesvägledare.