

# Idrottsområde Söder

## Projektomfattning



## Innehåll

1. Projektomfattning.....	3
2. Huvudarena för fotboll och amerikansk fotboll.....	3
3. Läktarbyggnad.....	4
1. Plan 1 .....	4
2. Plan 2 .....	4
3. Plan 3 .....	5
4. Friidrottsanläggning .....	6
5. Träningsplan konstgräs .....	7
6. Utomhus tennisbanor .....	7
7. Mark- och parkeringsanläggningar .....	8
8. Utvecklingsmöjligheter .....	8
1. Matcharena för fotboll och amerikansk fotboll .....	8
2. Friidrottsanläggningen .....	8
Tennisanläggning .....	8
Utvecklingsyta.....	8

## 1. Projektomfattning

Syftet med denna handling är att beskriva omfattningen av åtgärder som utförs inom projektet och som finns medtaget i kostnadsanslagningen. Projektet Idrottsområde Söder omfattar en huvudarena för fotboll och amerikansk fotboll, en friidrottsanläggning, en träningsplan, en tennisanläggning samt parkering och markanläggningar.

## 2. Huvudarena för fotboll och amerikansk fotboll



Anläggningen klarar spel i Damallsvenskan, gruppspel i Champions League för damer, Superettan för herrar, ungdoms- och juniorlandskamper för fotboll samt spel i Superserien för amerikansk fotboll. Läktaren har mer än 1200 sittplatser under tak. Ljudanläggning för speaker- och pausmusik på läktare och publikytor ingår.

Fotbollsplanen hägnas in med staket typ Gunnebo från fasadhörn på huvudläktaren för att förhindra obehörigt användande och undvika bollflykt. Insynskydd som förslagsvis utgörs av typ vepor ingår inte i projektet utan bekostas av föreningarna. Området kring lastzon och parkering för spelarbuss, domare- och spelarbilar hägnas in och säker väg säkerställs in till arenan. Även område för OB-buss (buss för TV-sändning) söder om anläggningen hägnas in. Område för OB-buss innehåller även ett torn med väderskydd för TV-sändningar på motsatt sida av huvudläktaren.

Fyra belysningsmaster med armaturer som ger totalt 800 lux monteras runt fotbollsplanen. Möjlighet att endast tända träningsbelysning, ca 200 lux, finns.

En resultattavla i form av en mobil storbildsskärm om ca 22 kvm på släp med programvara för att kunna leverera resultat enligt respektive förbunds krav samt reklam ingår i projektet. Denna storbildsskärm kan även användas på friidrottsanläggningen då resultattavla krävs eller på andra platser i kommunen. LED-banners för reklam längs planen ingår inte i projektet utan bekostas av föreningarna om sådan önskas. Möjlighet för inkoppling av LED-banners på båda långsidorna ingår i projektet.

### 3. Läktarbyggnad

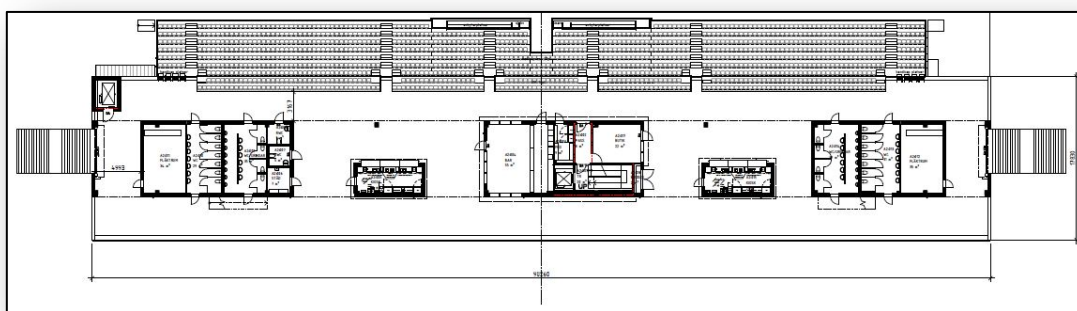
#### 1. Plan 1



Detta plan innehåller:

- Sju omklädningsrum (gul)
- Utrymmen enligt SvFF:s krav; två domarrum, mötesrum, rum för delegat, medicinskt rum och sjukvårdsrum, dopingrum samt toaletter (lila)
- Tre omklädningsrum med bastu, tre förråd, två sjukvårdsrum, tre tränarrum, klubbshop samt en tvättstuga för de tre elitlag som verkar inom området. Dessa utrymmen bör regleras i hyresavtal mellan Kultur- och fritidsförvaltningen och respektive förening. Föreningarna bekostar själva inredningen i dessa utrymmen. (grön)
- Driftutrymmen som innefattar undercentral, rum för vaktmästaren, förråd och städrum. (brun)
- Entré med trappa och hiss för VIP och press/media.

#### 2. Plan 2



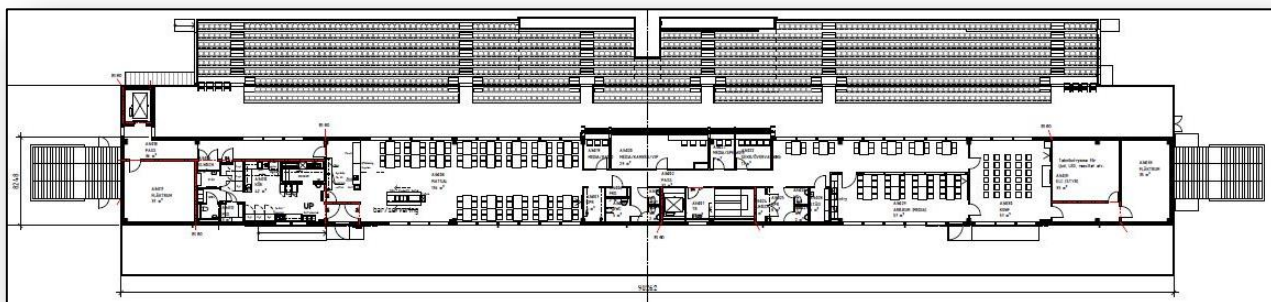
Detta är publikplanet med drygt 1200 sittplatser samt 8 handikapplatser under tak. Publiken kommer upp till detta plan via trapporna på gavlarna av byggnaden där biljettkontroll sker. Tillgänglighet via hiss finns i mitten av byggnaden med ingång mitt på långsidan mot Ringvägen. Biljettsystem ingår inte i projektomfattningen utan införskaffas och hanteras av föreningarna. Här finns toaletter med genomgång för att få

ett bättre flöde. Två kiosker för försäljning av kakor godis, kaffe samt varmhållning (ej stekning) av t.ex. korv och hamburgare. El- och dataanslutning ingår i projektet. Kassaapparater ingår inte utan införskaffas och hanteras av föreningar eller operatör av kioskerna. Det finns även möjlighet till andra försäljningspunkter då platser i samråd med föreningar har förberetts med el- och dataanslutningar.

Här finns även en bar som är avskild från publikytorna för försäljning av alkohol. Baren inreds av den operatör/bolag som hyr lokalen och innehar alkoholtillstånd. Samme operatör föreslås även driva VIP-restaurangen på plan 3.

En lokal som kan användas som shop för försäljning av klubbarnas varor under matcher finns på detta plan. Shopen inreds av föreningarna eller ev. annan hyresgäst som även står för kassaapparat.

### 3. Plan 3



Detta plan innehåller VIP-restaurang för drygt 100 personer, presskonferensrum/möteslokal samt arbetsplatser och pentry för media/press som skrivande journalister, radio- samt tv-bevakningar för fotboll och amerikansk fotboll.

Köket är ett mottagningskök där externt cateringföretag levererar färdigställd mat som varmhålls och läggs upp på buffé. Mottagningsköket är utrustat med bl.a. diskmaskin, ugnar, mindre spis med två plattor, kyl- och frysskåp och kaffemaskin. Det finns en varuhiss för transport av varor.

Tillgång till utrymme för vaktmästare på plan 3 finns vid sekretariat med glas/översikt över hela spelplanen.

Detta plan går att bygga ut genom att öka bredden till samma bredd som plan 1 för att kunna tillmötesgå dagens krav på VIP-gäster gällande för Allsvenskan.

#### 4. Friidrottsanläggning



Friidrottsanläggningen rustas upp till en funktionell anläggning med löp-, hopp- och kastgrenar som uppfyller de idrottsliga verksamhetskraven för att kunna utföra J-SM med 6 rundbanor och 8 sprintbanor. Nya ytskikt, utjämning av håligheter samt ny dränering utförs på löpbanorna. Anläggningen kompletteras med belysning på 200 lux för träning. Läktaren utgörs av en av de nuvarande fristående läktarna på Vilan. Ett nytt förråd byggs för friidrottsverksamheterna med plats för häckar, hoppmattor, ribbor, hoppställningar, stavar, mattor etc. samt för driftorganisationens behov om ca 100 m<sup>2</sup>.

Inom anläggningen byggs ett nytt hus med fyra nya omklädningsrum som främst betjänar anläggningarna norr om Ringvägen. Byggnaden innehåller även samlingslokal med pentry, kiosk, toalett, städrum samt förråd.

Det byggs även ett nytt måldomartorn som även innehåller sekretariat på bottenvåningen.



## 5. Träningsplan konstgräs



En träningsplan med konstgräs anläggs söder om huvudarenan. Området hägnas in med staket typ Gunnebo, för att förhindra obehörigt användande och för att förhindra bollflykt. Belysning om 200 lux monteras. Planvärme och planbevattning ingår inte i projektets omfattning. Ytan väster om planen medger att en mindre läktare eller bänkar för åskådare och aktiva kan placeras där (ingår inte i projektets omfattning).

## 6. Utomhus tennisbanor



Tre tennisbanor med beläggning av glidgrus, typ Båstadgrus anläggs. Området skall vara inhägnat med nätstaket och låsbart. Ett förråd om 15 kvm byggs inom inhägnaden. Föreningen monterar och ansvarar för låssystemet. Tomrör för kablar till låssy-

stem mellan tennisbyggnaden och utomhusbanorna ingår i projektets omfattning. Banorna har bevattning samt vattenutkastare för möjlighet att fylla på vatten.

## **7. Mark- och parkeringsanläggningar**

Befintlig evenemangsparkering flyttas till norr om Ringvägen. Parkeringar på Gasverkstomten i söder behålls tillsvidare.

Entrétorg med cykelparkeringar anläggs vid läktarbyggnadens respektive gavlar. Övergångar för gående markeras med plattbeläggning och eventuell upphöjning på Ringvägen. Infart för TV-bussar anläggs från Västra Storgatan söder om Radio Kristianstad.

## **8. Utvecklingsmöjligheter**

Det finns möjligheter att utveckla och bygga ut funktioner inom området i framtiden som inte ingår i projektomfattningen.

### **1. Matcharena för fotboll och amerikansk fotboll**

Matcharenan har placerats så att utbyggnad i flera faser är möjlig. Arenan kan utökas med en motstående läktare med ca 2500 sittande åskådare och åskådarplatserna på befintlig läktare kan utökas till ca 2100. Fullt utbyggd, med läktare på kortsidorna, krävs dock en planändring och en annan lösning för tennisanläggningen.

Initialt, vid spel i lägre divisioner utan krav från Svenska fotbollsförbundet, kan åskådarplats lösas på flera sätt, t.ex. kan läktare köpas in eller en läktare flyttas från Vilan och ståplatser kan ordnas. Utökad publikkapacitet kräver dock åtgärder för att ge service till besökarna som t.ex. högtalare, toaletter, försäljning och biljettkontroll/insläpp.

### **2. Friidrottsanläggningen**

Läktaren från Vilan kan kompletteras med tak om medel för det kan frigöras.

### **3. Tennisanläggning**

Inom tennisanläggningen finns en yta finns för att möjliggöra en framtida läktare med ca 100 platser. Tennisbanorna förbereds med rör för att kunna kompletteras med belysning. I anslutning finns en utvecklingsyta där ytterligare en tennisbana samt två paddeltennisbanor kan inrymmas.

### **4. Utvecklingsyta**

I söder finns en utvecklingsyta där en fullstor 11-manna fotbollsplan alternativt en fotbollshall samt närparkeringar kan anläggas.