

Kryptera USB-sticka med Windows 10

Observera att det är endast den som har tillgång till USB-stickan och Lösenordet eller Återställningsnyckel som får åtkomst till innehållet på USB-stickan. Blir du av med dessa går informationen förlorad och det finns ingen som kan hjälpa dig.

Så här gör du för att kryptera en USB-sticka med BitLocker på Windows 10

1. Börja med att sätta USB-stickan på plats i datorn.
2. Utforskaren öppnas automatiskt. Klicka på Hantera under Enhetsverktyg (bild 1)

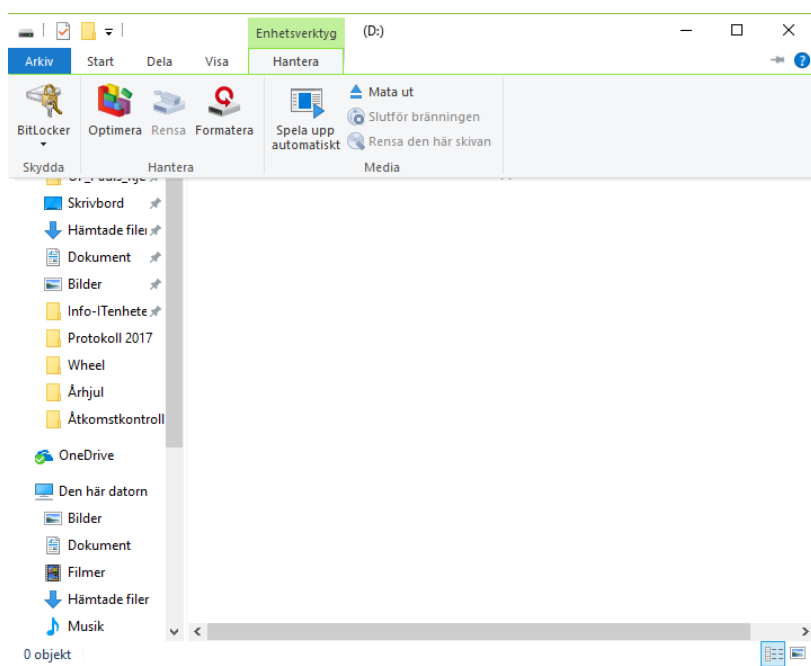


Bild 1, Klicka på Hantera under Enhetsverktyg

3. Klicka på BitLocker-ikonen och Aktivera BitLocker (bild 2)

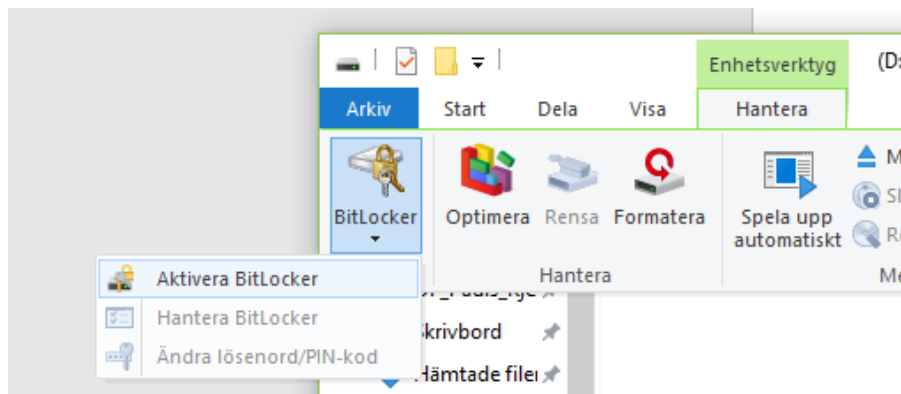


Bild 2, Klicka på BitLocker-ikonen och Aktivera BitLocker

4. BitLocker aktiveras på din USB-sticka (bild 3), det tar en kort stund och du måste låta stickan sitta kvar i datorn.

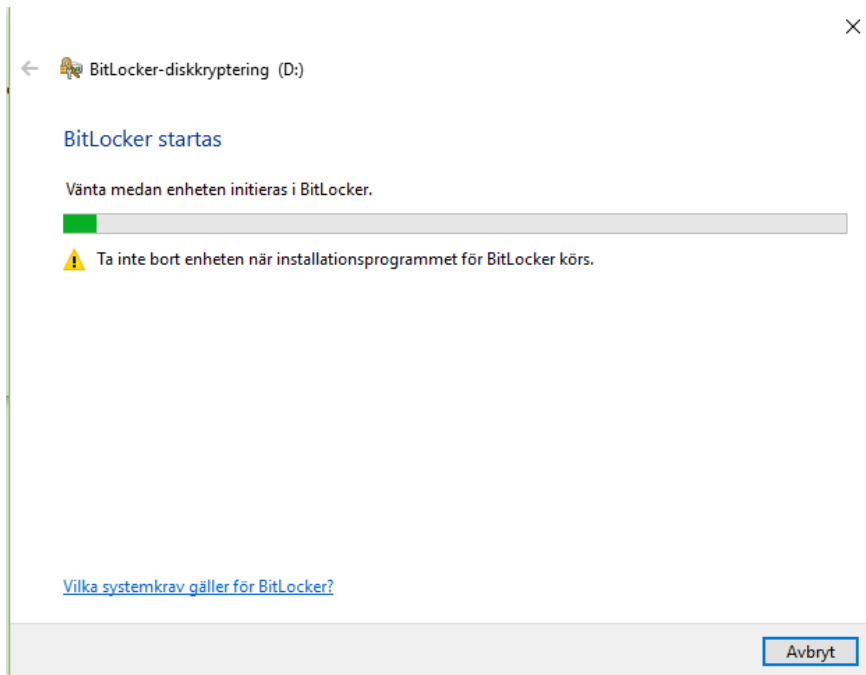


Bild 3, BitLocker aktiveras på din USB-sticka

5. Ange att du vill låsa upp enheten med hjälp av lösenord (bild 4). Ange ett lösenord som du kommer ihåg men ändå är svårt att lista ut, det kan till exempel vara tre ord som inte har något givet samband med varandra, Ost Onsdagar Olga.

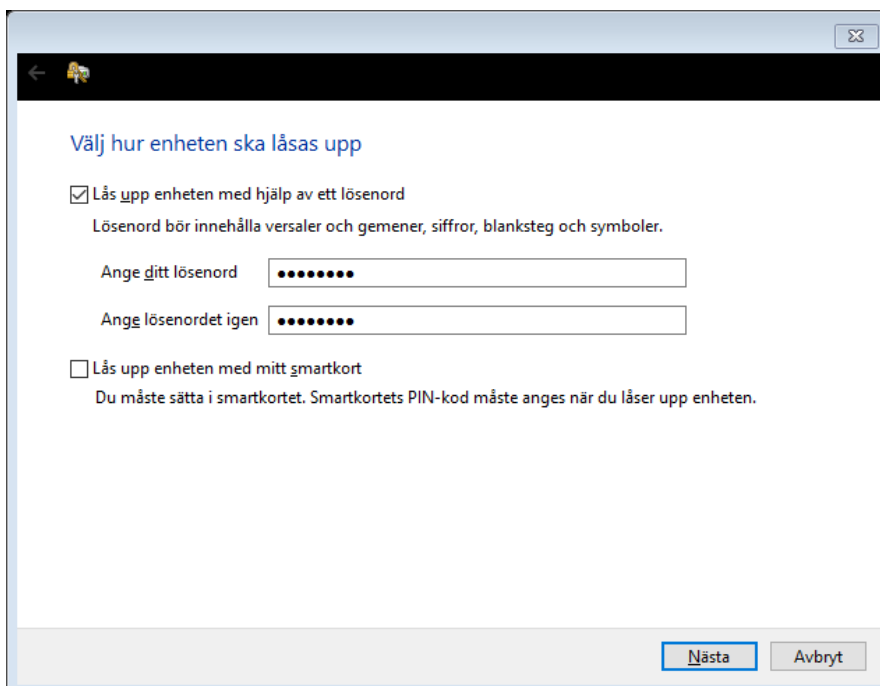


Bild 4, Ange att du vill låsa upp enheten med hjälp av lösenord

6. Välj att du ska spara återställningsnyckeln på fil och peka ut var den ska sparas (bild 5).

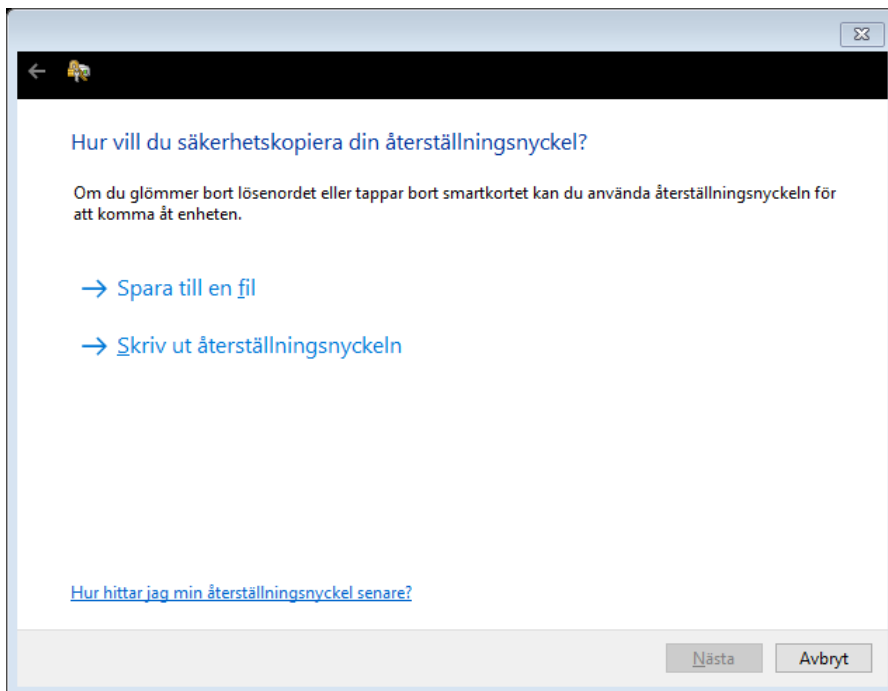


Bild 5, Välj att du ska spara återställningsnyckeln på fil

7. Nu är det dags att välja hur mycket du vill kryptera på USB-stickan. Läs nog igenom vad som står i dialogen innan du gör ditt val och observera att om du har haft information som hade behövts skyddas på stickan tidigare så gör du bäst i att skydda hela stickan även om informationen är borta. Man kan nämligen många gånger återskapa raderade filer och då är det bra att hela stickan är krypterad fast det tagit lite längre tid.

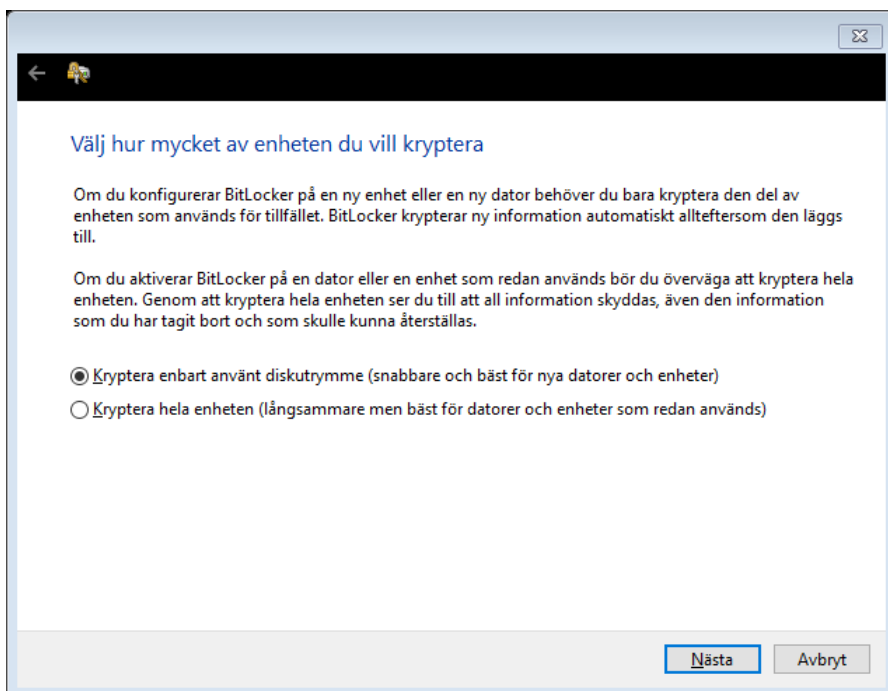


Bild 6, Välj hur mycket du vill kryptera

8. Eftersom vi under en period kommer att ha blandade datorer i verksamheten med Windows 10 och Windows 7 så ska du välja Kompatibelt läge som krypteringsläge (bild 7)

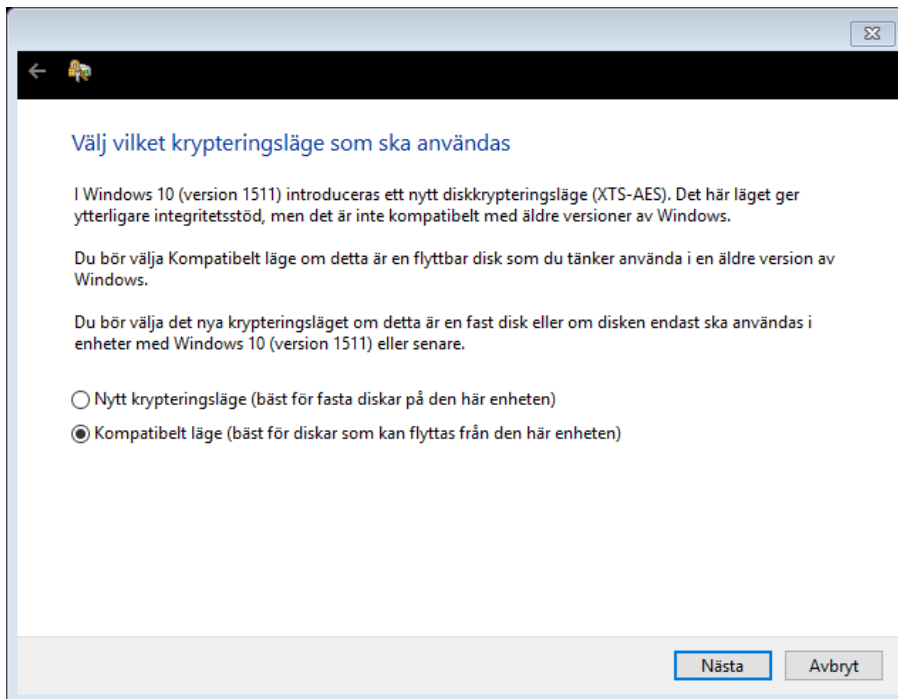


Bild 7, Välj Kompatibelt läge

9. Nu börjar krypteringen (bild 8). Det kan ta en bra stund om det redan finns information på stickan så ha tålamod. Du kan göra annat på datorn under tiden, bara det inte har med USB-stickan att göra.

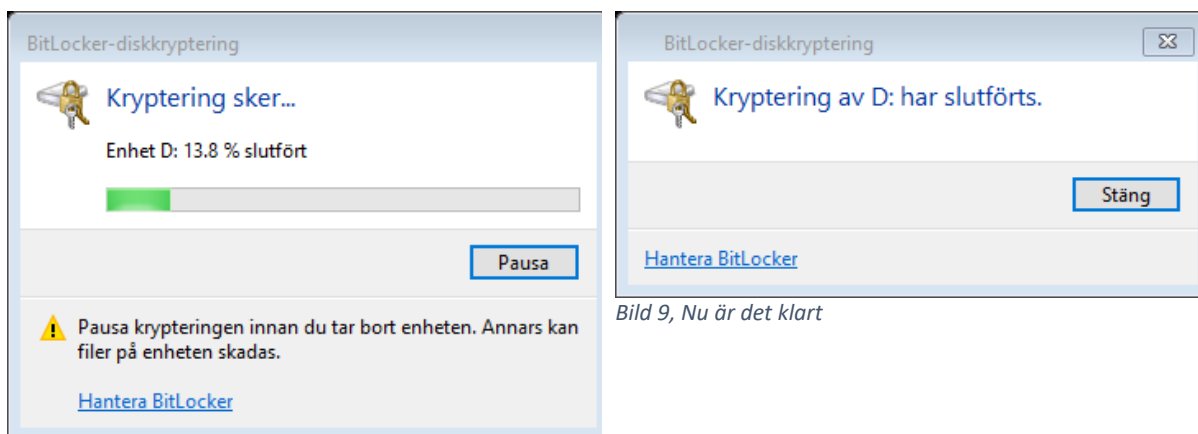


Bild 9, Nu är det klart

Bild 8, Nu börjar krypteringen

Nu kan du lägga filer på stickan. När du tar ut stickan från datorn så låses informationen och du måste ange lösenordet för att få åtkomst till den.

Så här gör du för att få åtkomst till informationen på din krypterade USB-sticka.

1. När du placerar USB-stickan i datorns uttag får du upp dessa båda dialoger. Klicka på den med texten Lås upp enheten (bild 10).
Hinner du inte kan du från utforskaren dubbelklicka på enhetsbokstaven för USB-stickan (bild 11)

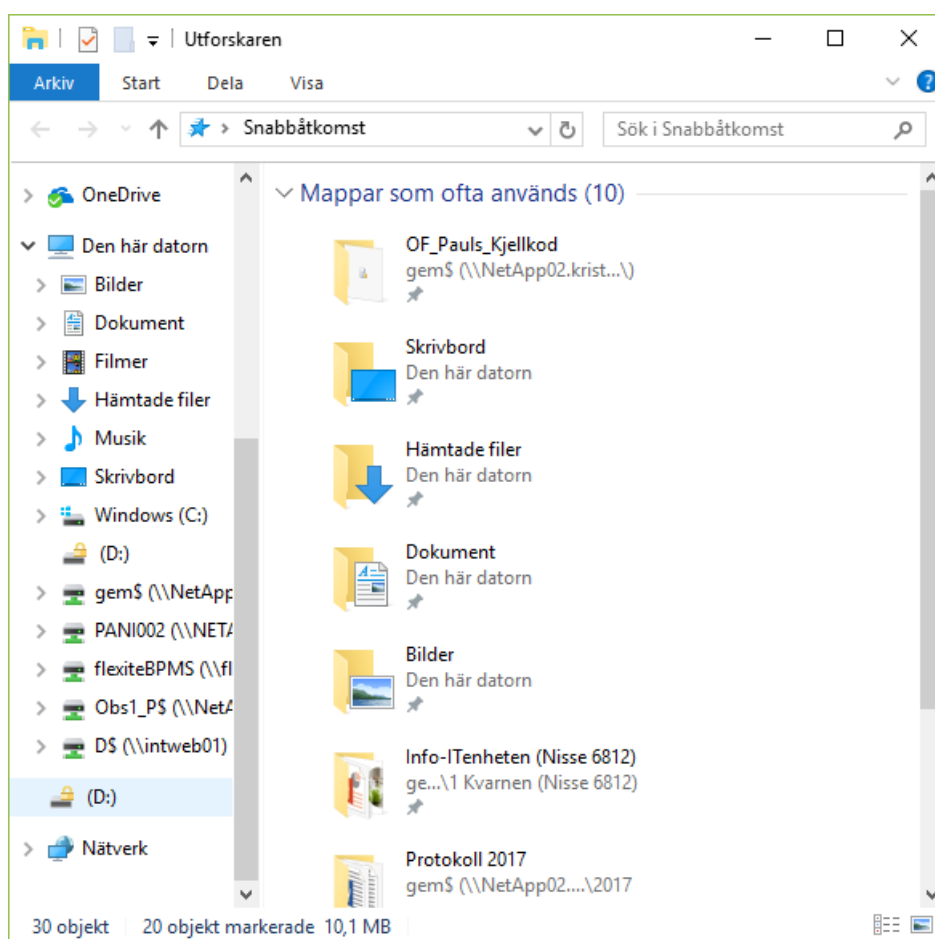
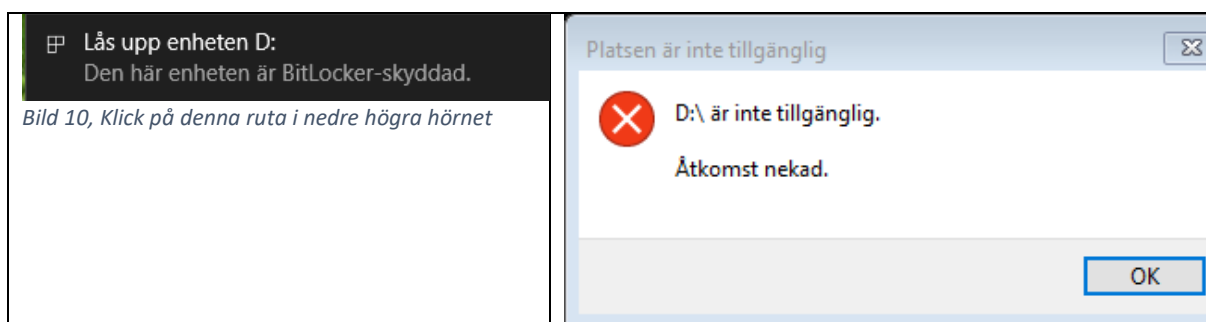
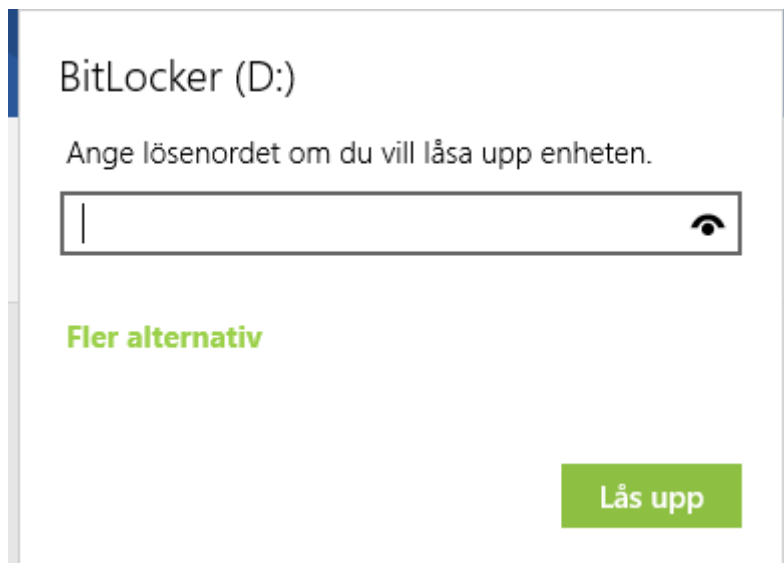


Bild 11, Klicka på enheten där USB-stickan finns (på denna bild enhet D:)

Ange lösenordet som du valde när du krypterade USB-stickan (bild 12).



The image shows a Windows BitLocker password prompt dialog box for drive (D:). The title bar reads "BitLocker (D:)". Below the title, the text says "Ange lösenordet om du vill låsa upp enheten." (Enter the password if you want to unlock the device). There is a password input field with a vertical cursor on the left and a toggle icon (an eye) on the right. Below the input field, the text "Fler alternativ" (More options) is displayed in green. At the bottom right, there is a green button labeled "Lås upp" (Unlock).

Bild 12, Ange lösenordet

Har du glömt lösenordet står din räddning till Återställningsnyckeln som du sparar på en fil när du en gång i tiden skapade din krypterade USB-disk.