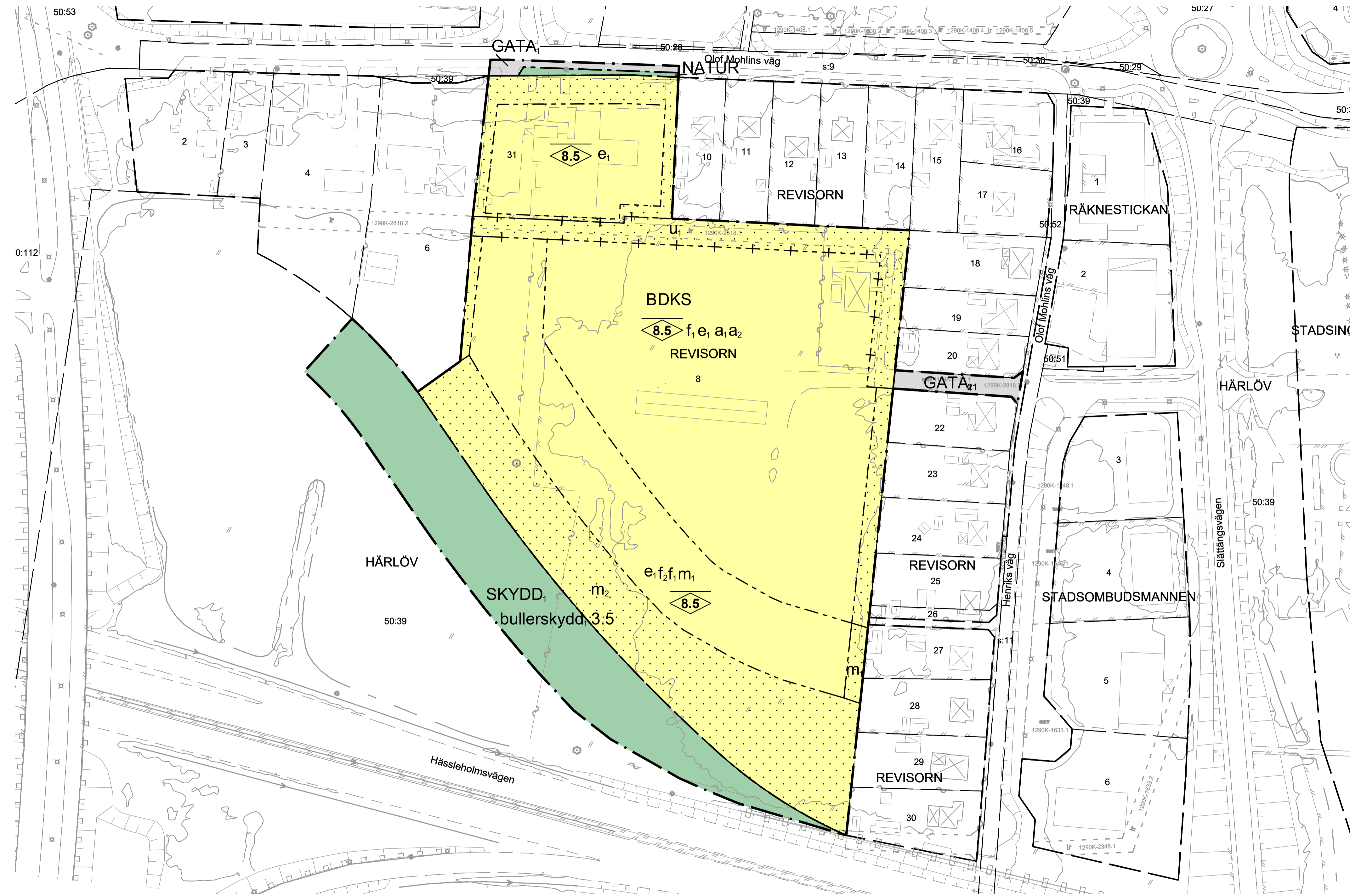


PLANKARTA



PLANBESTÄMMELSER

Följande gäller inom områden med nedanstående beteckningar. Endast angiven användning och utformning är tillåten. Bestämmelser utan beteckning gäller inom hela planområdet.

GRÄNSBETECKNINGAR

- Planområdesgräns
- - - Användningsgräns
- - - Egenskapsgräns
- + - Administrativ gräns
- + - Administrativ och egenskapsgräns

ANVÄNDNING AV MARK OCH VATTEN

Allmänna platser med kommunalt huvudmannaskap. 4 kap. 5 § 1 st. 2 p.

- GATA Lokalgata
- NATUR Naturområde
- SKYDD Bullervall

Kvartersmark

- B Bostäder
- D Vård
- K Kontor
- S Skola

EGENSKAPSBESTÄMMELSER FÖR ALLMÄN PLATS MED KOMMUNALT HUVUDMANNASKAP

Skydd
bullerskydd 3.5 Bullerskydd med en höjd av 3.5 meter över anslutande marknivå. 4 kap. 12 § 1 st. 2 p.

EGENSKAPSBESTÄMMELSER FÖR KVARTERSMARK

Bebyggandets omfattning
e. Största byggnadsarea är 40 % per fastighetsarea. 4 kap. 11 § 1 st. 1 p.

Utformning
f. Bostad ska ha tillgång till utgång, privat eller gemensam, som anses bullerskyddad enligt gällande riktvärden. 4 kap. 10 § 1 st. 1 p.

Skydd mot störningar
m. Skolgård som är avsedd för lek, vila och pedagogisk verksamhet ska anordnas skärmande mot E22. 4 kap. 12 § 1 st. 1 p.

Administrativa bestämmelser
Huvudmannaskapet är kommunalt för allmän plats. 4 kap. 7 §

Genomförandetid
Genomförandetiden är 5 år. 4 kap. 21 §

Villkor för startbesked
a. Startbesked får inte ges för byggnation förrän bullerskydd inom allmän platsmark SKYDD kommit till stånd. Bullerskyddet ska vara 300 m långt och sammanhängande och skall utformas som en vall till en höjd av 2,5 m över angripande körbanan samt en skärm ovan på vallen till en höjd av 1 m. Bullerskyddets totalhöjd ska uppgå till 3,5 m över körbanan och uppträsa i ett tungt och lätt material. 4 kap. 14 § 1 st. 1 p.

Markreservat
u. Markreservat för allmännyttiga underjordiska ledningar. 4 kap. 6 §

GRUNDKARTA

UPPRÄTTAD AV MILJÖ- OCH SAMHÄLLSBYGGNADSFÖRVALTNINGEN
KRISTIANSTADS KOMMUN, 2000-XX-XX

- BETECKNINGAR
- TRAKTGRÄNS
- FASTIGHETSGRÄNS
- 30 FASTIGHET

- KRISTIANSTAD TRAKTNAMN, KVARTERSNAMN
- XX FASTIGHETSBECKNING
- XX 30 FASTIGHETSBECKNING
- GATUNAMN

- BYGGNAD
- BOSTADSHUS RESP. LITUS KÄRTERAT EFTER HUSLIV
- BOSTADSHUS RESP. LITUS KÄRTERAT EFTER TAKKONTUR
- SKÄRM TAK RESP. TRANSFORMATORBEGGAD

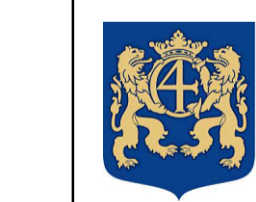
- RÄTTIGHETSGRÄNS
- RÄTTIGHETSGRÄNS AKTNUMMER
- RÄTTIGHETSGRÄNS GEMENSAMHETSANLÄGGNING
- RÄTTIGHETSGRÄNS SERVITUT
- RÄTTIGHETSGRÄNS LEDNINGSRÄTT

- 15.08 MARKHÖJD
- HÖJDKURVOR

- ÄGOSLAGSGRÄNS
- LÖVTRÄD BARRTRÄD
- LÖVSKOG BARRSKOG
- KRAFTLEDNING
- STRANDLINJE VATTENDRAG

- STIG
- KANTSTEN
- VÄGKANT
- STÖDMUR STENMUR
- SLÄNT
- STAKET
- HÄCK
- LÖVSTOLPE

INFORMATION
KOORDINATSYSTEM SWEREF 99 13 30
HÖJDSYSTEM RH2000



Kristianstads kommun

SAMRÅDSHANDLING

Detaljplan för

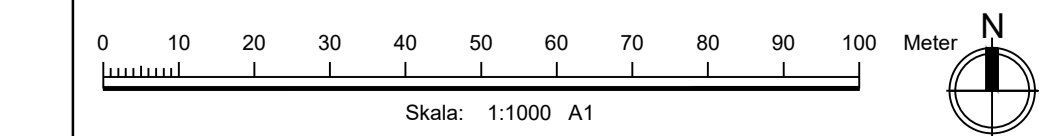
Revisorn 8 och 31 m.fl.
Kristianstad

Datum: 2019-06-12
Antagen:
Laga kraft vunen:

Roger Jönsson
Stadsarkitekt

Mari Wagner
Planeringsarkitekt

- Planhandlingar:
- Planprogram
 - Planbeskrivning
 - Miljökonsekvensbeskrivning
 - Fastighetsförteckning
 - Grundkarta
 - Illustrationskarta
 - Samrådsredogörelse
 - Granskningsutlåtande



16-0537