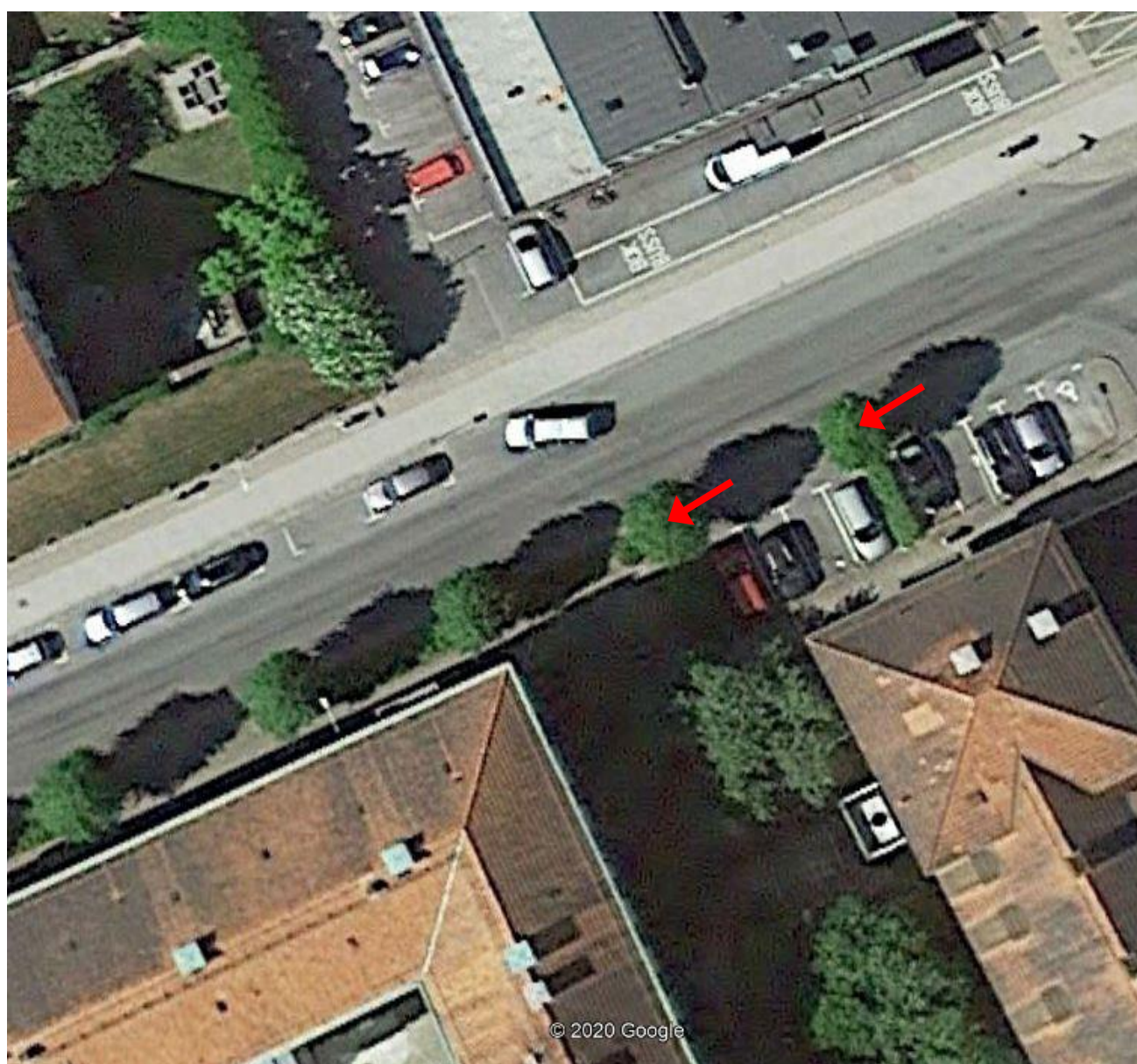


Lasarettboulevarden - Åtgärdsförslag för berörda träd inför eventuell exploatering



AB Kristianstadsbyggen /
Östermalms park

Lasarettboulevarden - Åtgärdsförslag för berörda
träd inför eventuell exploatering



Lasarettboulevarden - Åtgärdsförslag för berörda träd inför eventuell exploatering

De två berörda lindarna är knuthamlade sedan flertal år tillbaka och tillsammans med de övriga träden utgör de en viktig del av allén på Lasarettboulevarden.

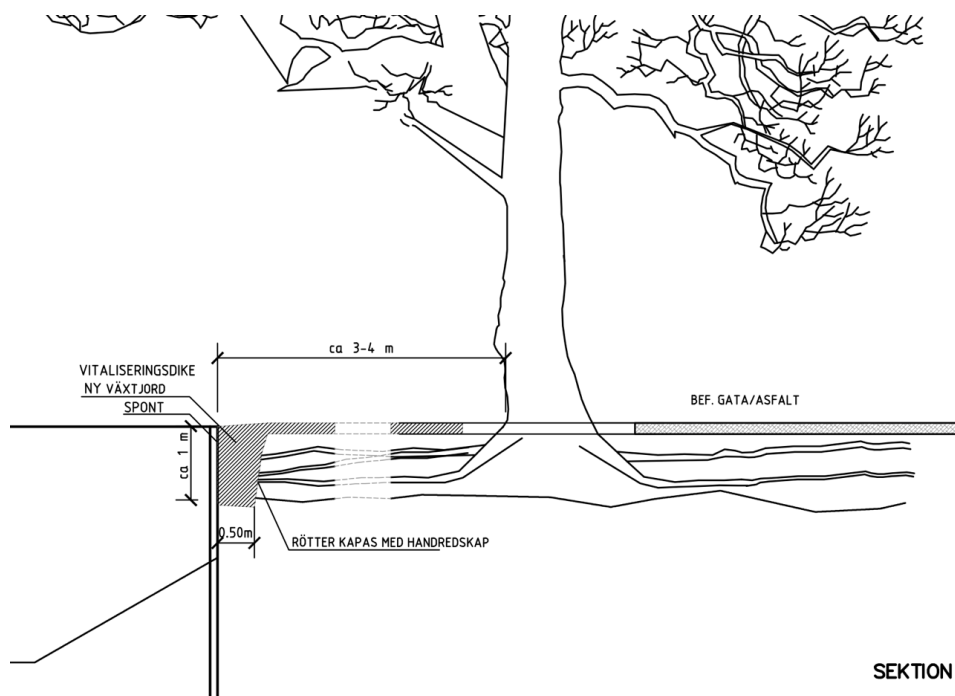
Då planerad exploatering innefattar större ingrepp i närheten av trädrötterna så föreslås åtgärder för att säkerställa trädens fortlevnad såväl under som efter byggnationstiden.

Förändringen som kan påverka träden består av att en ny huskropp föreslås placeras i linje med den gula byggnaden i bakgrunden vilket innebär en placering knappt 5 meter från trädlinjen. Träden är hamlade sedan länge och de står i en hårdgjord yta med kringliggande ledningsstråk. Därför finns det bland annat skäl att anta att rötterna letat sig ner till ledningsbäddarnas kring- och återfyllnad av grus och sand och att rötterna därmed ej ligger ytligt.

Lasarettboulevarden - Åtgärdsförslag för berörda träd inför eventuell exploatering

I samband med erforderlig schakt för den planerade byggnaden behöver vacuumschakt användas inom trädens rotzoner.

Schakten går lämpligtvis till så att ett rotdraperi/spont slås ner i samband med vacuumschakten då man har möjlighet att identifiera rötternas läge. Se skiss-sektion nedan



Vid återställning av markytan närmst de två träden föreslås längsgående planteringsöar likt befintliga (bild nedan) och i samband med detta, återfyllnad med skelettjord under ny asfaltsyta och gångbana.



Åhus 2020-05-19
Landskapsingenjören i Sverige AB

Mats Andersson