

UC Näringslivsanalys

Svaret på hur näringslivet utvecklas i kommunerna

Kristianstads kommun 2010

Skåne län

- Rapport 2010-10-29

De 10 företagen med högst nettoomsättning 2009 i kommunen

| | | | Nettoomsättning tkr |
|----|-----------------------------|--|------------------------|
| 1 | Stock Robotics AB | | 758 281 |
| 2 | Lyckeby Culinar AB | | 639 132 |
| 3 | AB Kristianstadsbyggen | | 593 457 |
| 4 | Campbell Soup Sweden AB | | 478 402 |
| 5 | GKF Frakt AB | | 448 787 |
| 6 | Bong Ljungdahl Sverige AB | | 392 743 |
| 7 | Konecranes AB | | 359 574 |
| 8 | Kristianstads Automobil AB | | 350 686 |
| 9 | Kristianstads Bilcentrum AB | | 337 200 |
| 10 | Malmberg Water AB | | 305 895 |

Senast uppdaterad 2010-10-29

OBS! Ovanstående företag har sitt säte registrerat i kommunen om annat ej anges

Nettoomsättning som visas för de företagen med högst nettoomsättning 2009 i kommunen baseras på normaliserade bokslutssiffror för kalenderår 2009

Innehållsförteckning

| Innehållsförteckning | |
|--|----------|
| | Sid nr |
| Översikt - aktiva aktiebolag, handels- och kommanditbolag samt enskild näringsverksamhet | 1-2 |
| Översikt - aktiva aktiebolag | 3-5 |
| Utveckling nyföretagande | 6 |
| Utveckling konkurser och övriga på obestånd | 7 |
| Utveckling sysselsättning och omsättning i förhållande till antal arbetsföra | 8 |
| Antalsfördelning företag per antal anställda | 9 |
| Antalsfördelning företag per omsättningsintervall | 10 |
| Utveckling nettoomsättning och förändring av nettoomsättning | 11 |
| Utveckling resultat och förändring av resultat | 12 |
| Utveckling avkastning på totalt kapital och omsättning per anställd | 13 |
| Utveckling kassalikviditet och konsolideringsgrad | 14 |
| Utveckling rörelsemarginal och andel med negativt eget kapital | 15 |
| Utveckling riskbuffert och materiell anläggningsstruktur | 16 |
| Åldersfördelning VD och utveckling av andel kvinnliga VD | 17 |
| Utveckling av andel kvinnliga och andel utländska styrelsemedlemmar | 18 |
| Utveckling av andel företag som tillhör koncern och utländsk koncern | 19 |
| Utveckling obeståndsrisk och riskfördelning | 20 |
| Definitioner och SNI-gruppering som används i rapporten | Bilaga 1 |
| Underlag till ett urval av de grafer som presenteras i rapporten | Bilaga 2 |

Senast uppdaterad 2010-10-29

Samtliga företagsformer

Översikt - aktiva aktiebolag, handels- och kommanditbolag samt enskild näringsverksamhet

| Aktivförändring 0909 - 1009 | | | | |
|-------------------------------------|------------|------------|-----------|------------|
| | AB | HKB | Enskild | Total |
| Aktiva företag vid periodens början | 2 217 | 503 | 4 072 | 6 792 |
| Nystartade | 128 | 21 | 362 | 511 |
| Konkurser | -31 | 0 | -5 | -36 |
| Övriga på obestånd | -11 | -8 | -46 | -65 |
| Övriga förändringar | 25 | -38 | -297 | -310 |
| Aktiva företag vid periodens slut | 2 328 | 478 | 4 086 | 6 892 |
| Nettoförändring | 111 | -25 | 14 | 100 |

Senast uppdaterad 2010-10-29

Antal aktiva företag per bransch 1009

| | AB | HKB | Enskild | Total |
|--|-----|-----|---------|-------|
| Jordbruk, skogsbruk och fiske | 142 | 74 | 1 116 | 1 332 |
| Handel | 480 | 96 | 423 | 999 |
| Verksamhet inom juridik, ekonomi, vetenskap och teknik | 329 | 58 | 418 | 805 |
| Byggverksamhet | 247 | 41 | 350 | 638 |
| Branschtillhörighet okänd | 166 | 12 | 396 | 574 |
| Annan serviceverksamhet | 29 | 17 | 336 | 382 |
| Fastighetsverksamhet | 207 | 20 | 136 | 363 |
| Tillverkning | 167 | 21 | 125 | 313 |
| Vård och omsorg | 84 | 22 | 121 | 227 |
| Kultur, nöje och fritid | 41 | 18 | 159 | 218 |
| Hotell- och restaurangverksamhet | 82 | 31 | 104 | 217 |
| Uthyrning, fastighetservice, resetjänster och andra stödtjänster | 72 | 20 | 109 | 201 |
| Transport och magasinering | 95 | 8 | 92 | 195 |
| Informations- och kommunikationsverksamhet | 46 | 24 | 109 | 179 |
| Utbildning | 37 | 14 | 87 | 138 |
| Finans- och försäkringsverksamhet | 79 | 1 | 2 | 82 |
| Vattenförsörjning, avloppsrening, avfallshantering och sanering | 12 | 0 | 1 | 13 |
| Försörjning av el, gas, värme och kyla | 7 | 1 | 0 | 8 |
| Utvinning av mineral | 6 | 0 | 2 | 8 |
| Offentlig förvaltning och försvar, obligatorisk socialförsäkring | 0 | 0 | 0 | 0 |
| Förvärvsarbete i hushåll | 0 | 0 | 0 | 0 |
| Verksamhet vid internationella organisationer, utländska ambassader o.d. | 0 | 0 | 0 | 0 |

Senast uppdaterad 2010-10-29

Aktiebolag

Översikt - aktiva aktiebolag

| Aktivförändring periodvis | | | | | |
|-------------------------------------|-------------|-------------|-------------|-------------|-------------|
| | 0909 - 1009 | 0809 - 0909 | 0709 - 0809 | 0609 - 0709 | 0509 - 0609 |
| Aktiva företag vid periodens början | 2 217 | 2 159 | 2 042 | 1 985 | 1 906 |
| Nystartade | 128 | 95 | 126 | 103 | 111 |
| Konkurser | -31 | -37 | -23 | -32 | -22 |
| Övriga på obestånd | -11 | -10 | -5 | -7 | -5 |
| Övriga förändringar | 25 | 10 | 19 | -7 | -5 |
| Aktiva företag vid periodens slut | 2 328 | 2 217 | 2 159 | 2 042 | 1 985 |
| Nettoförändring | 111 | 58 | 117 | 57 | 79 |

Senast uppdaterad 2010-10-29

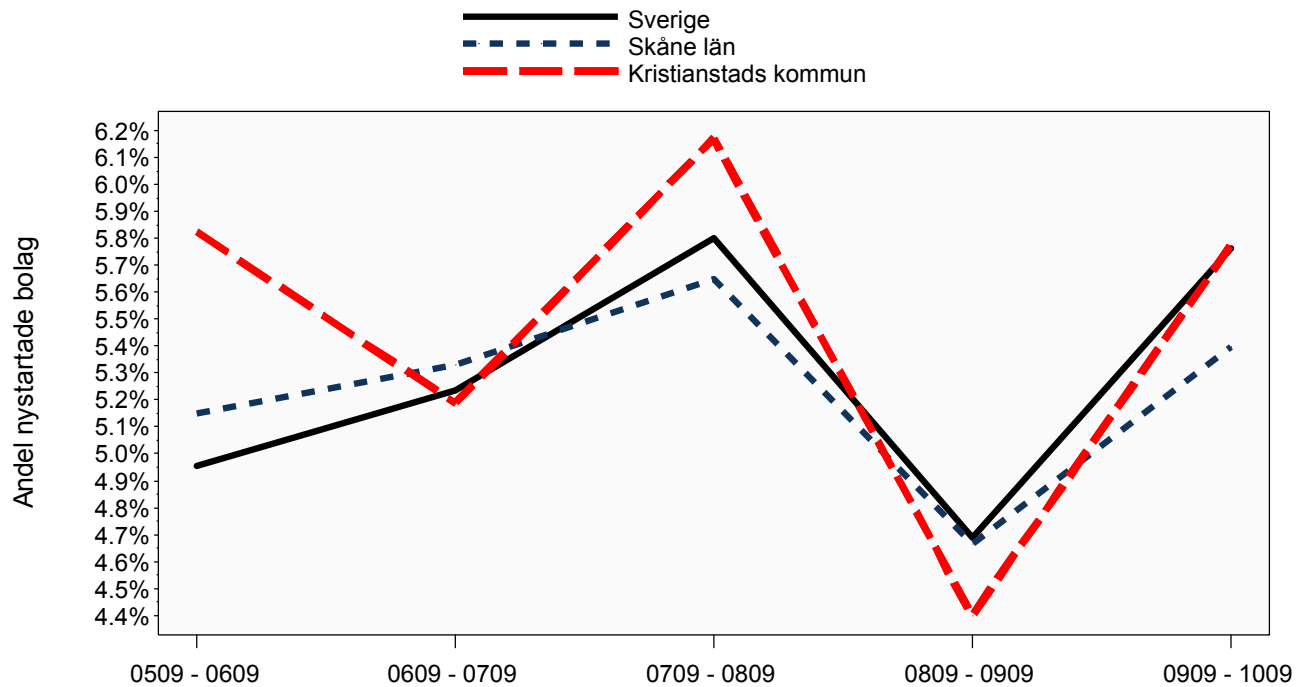
| Antal aktiva företag per bransch enl SNI 2002 periodvis | | |
|---|------|------|
| | 0709 | 0609 |
| Fastighets- och uthyrningsverksamhet, företagstjänster | 555 | 510 |
| Parti- och detaljhandel | 476 | 488 |
| Byggverksamhet | 203 | 190 |
| Tillverkning | 163 | 160 |
| Jordbruk, jakt och skogsbruk | 128 | 124 |
| Branschtillhörighet okänd | 111 | 109 |
| Transport, magasinering och kommunikation | 98 | 107 |
| Hotell- och restaurangverksamhet | 77 | 81 |
| Andra samhällliga och personliga tjänster | 75 | 71 |
| Hälso- och sjukvård, sociala tjänster | 74 | 69 |
| Finansiell verksamhet | 44 | 39 |
| Utbildning | 23 | 22 |
| Utvinning av mineral | 6 | 6 |
| El-, gas-, värme- och vattenförsörjning | 6 | 6 |
| Fiske | 3 | 3 |
| Offentlig förvaltning och försvar | 0 | 0 |
| Hushållens verksamhet | 0 | 0 |
| Verksamhet vid internationella organisationer | 0 | 0 |
| <i>Senast uppdaterad 2010-10-29</i> | | |

| Antal aktiva företag per bransch enl SNI 2007 periodvis | | | |
|--|------|------|------|
| | 1009 | 0909 | 0809 |
| Handel | 480 | 480 | 488 |
| Verksamhet inom juridik, ekonomi, vetenskap och teknik | 329 | 310 | 293 |
| Byggverksamhet | 247 | 234 | 225 |
| Fastighetsverksamhet | 207 | 185 | 174 |
| Tillverkning | 167 | 164 | 162 |
| Branschtillhörighet okänd | 166 | 133 | 119 |
| Jordbruk, skogsbruk och fiske | 142 | 143 | 134 |
| Transport och magasinering | 95 | 89 | 92 |
| Vård och omsorg | 84 | 75 | 72 |
| Hotell- och restaurangverksamhet | 82 | 84 | 86 |
| Finans- och försäkringsverksamhet | 79 | 77 | 83 |
| Uthyrning, fastighetsservice, resetjänster och andra stödtjänster | 72 | 69 | 67 |
| Informations- och kommunikationsverksamhet | 46 | 46 | 46 |
| Kultur, nöje och fritid | 41 | 41 | 41 |
| Utbildning | 37 | 35 | 27 |
| Annan serviceverksamhet | 29 | 28 | 27 |
| Vattenförsörjning, avloppsrening, avfallshantering och sanering | 12 | 12 | 11 |
| Försörjning av el, gas, värme och kyla | 7 | 6 | 6 |
| Utvinning av mineral | 6 | 6 | 6 |
| Offentlig förvaltning och försvar, obligatorisk socialförsäkring | 0 | 0 | 0 |
| Förvärvsarbete i hushåll | 0 | 0 | 0 |
| Verksamhet vid internationella organisationer, utländska ambassader o.d. | 0 | 0 | 0 |

Senast uppdaterad 2010-10-29

Aktiebolag

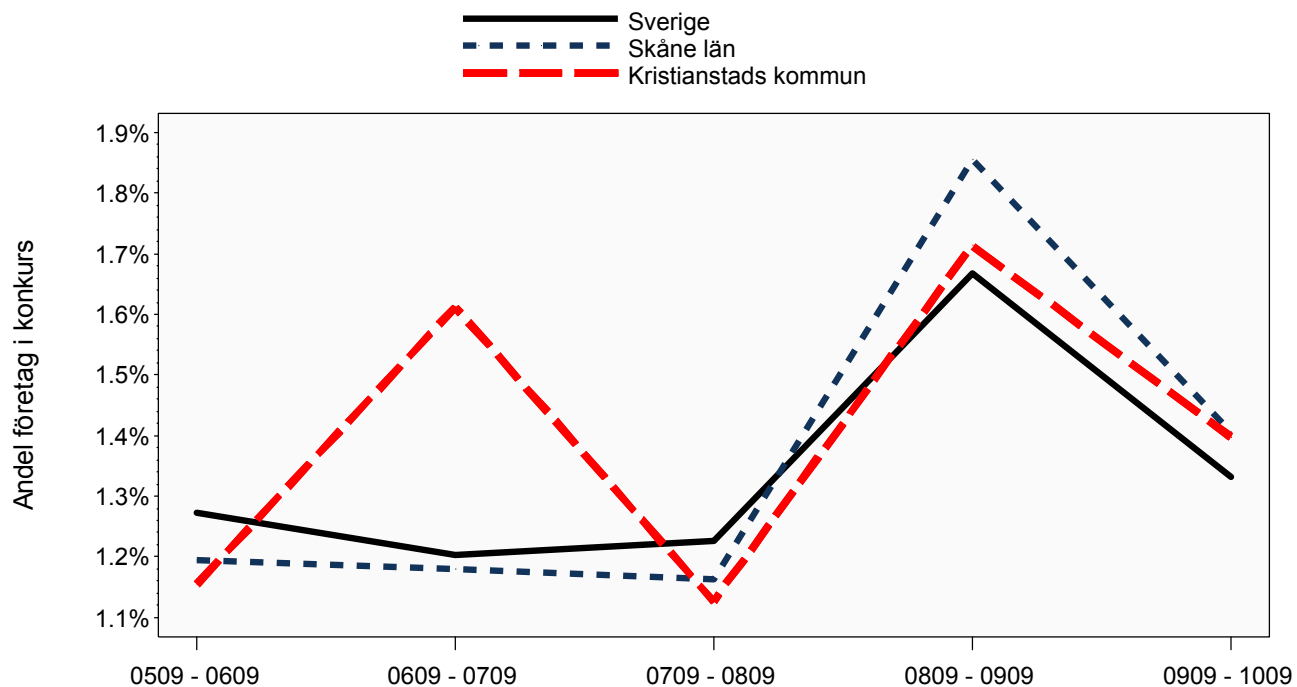
Utveckling nyföretagande



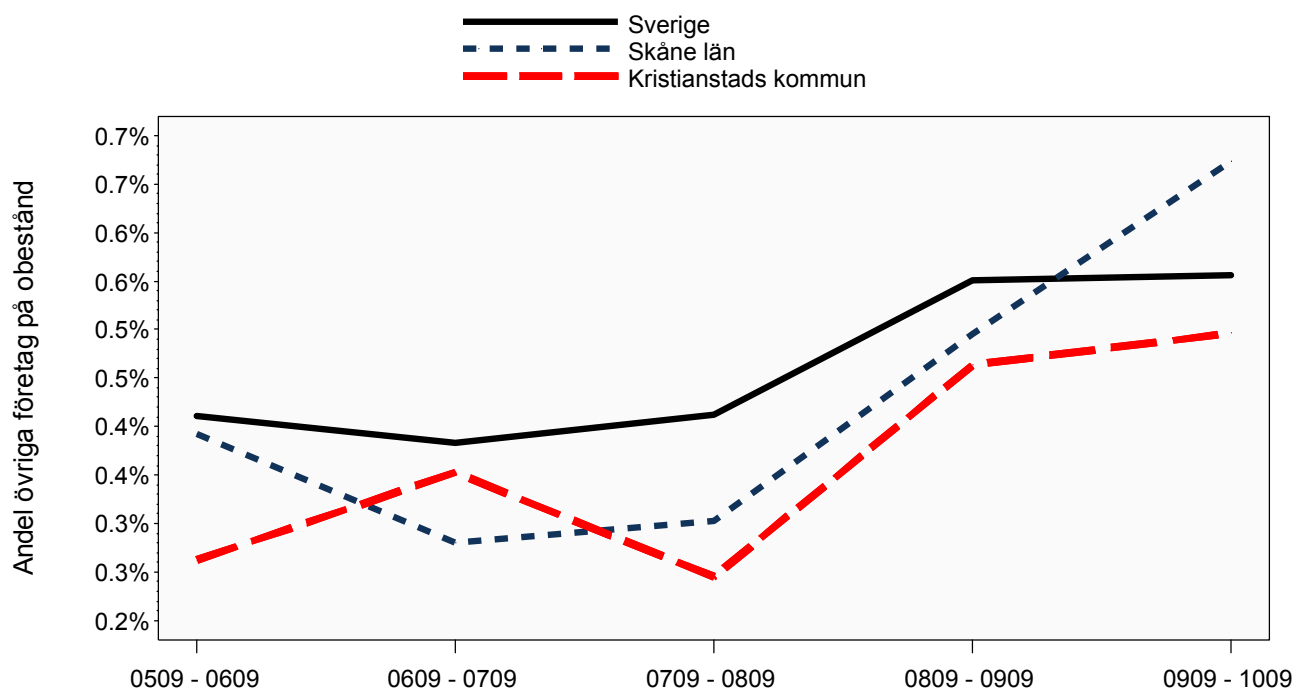
Senast uppdaterad 2010-10-29

Aktiebolag

Utveckling konkurser och övriga på obestånd



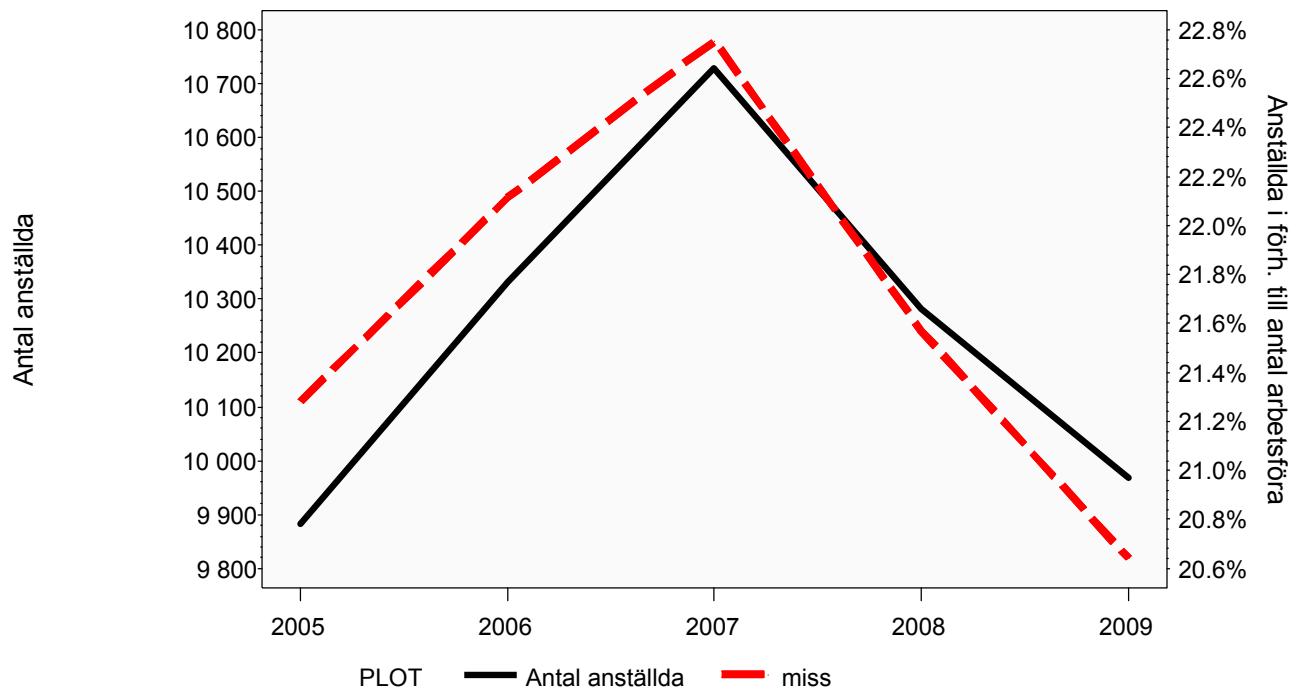
Senast uppdaterad 2010-10-29



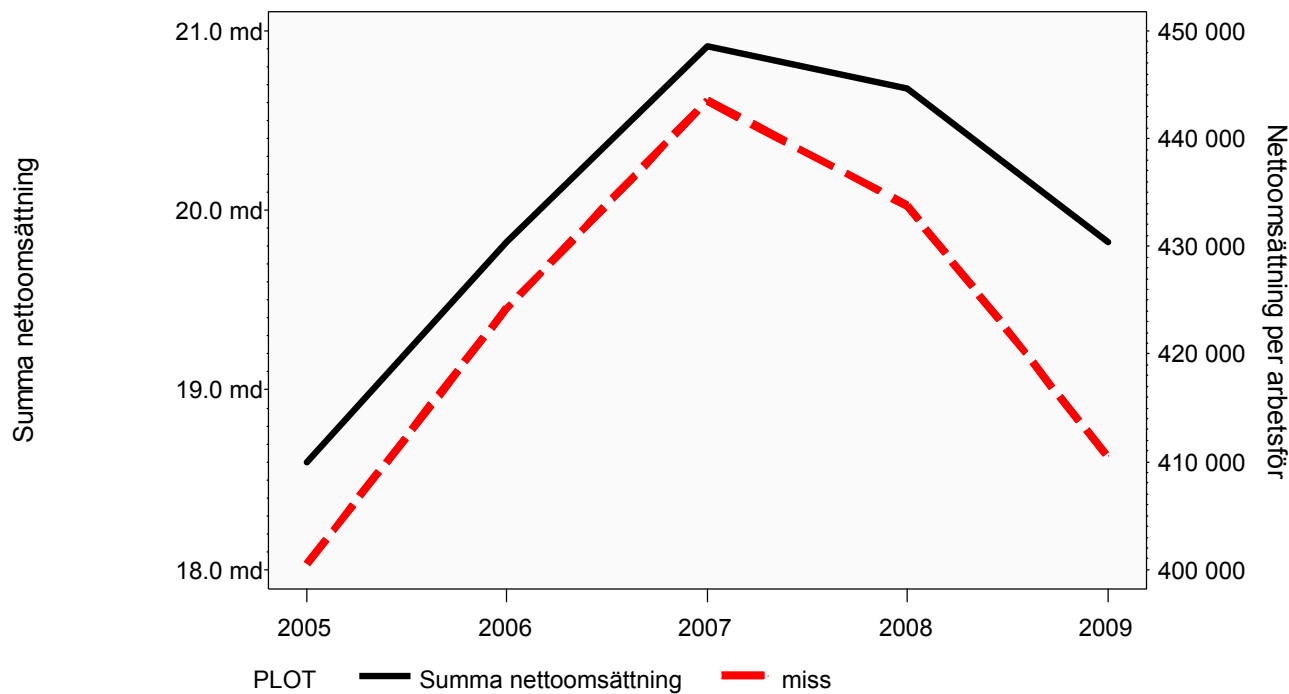
Senast uppdaterad 2010-10-29

Aktiebolag

Utveckling sysselsättning och omsättning i förhållande till antal arbetsföra



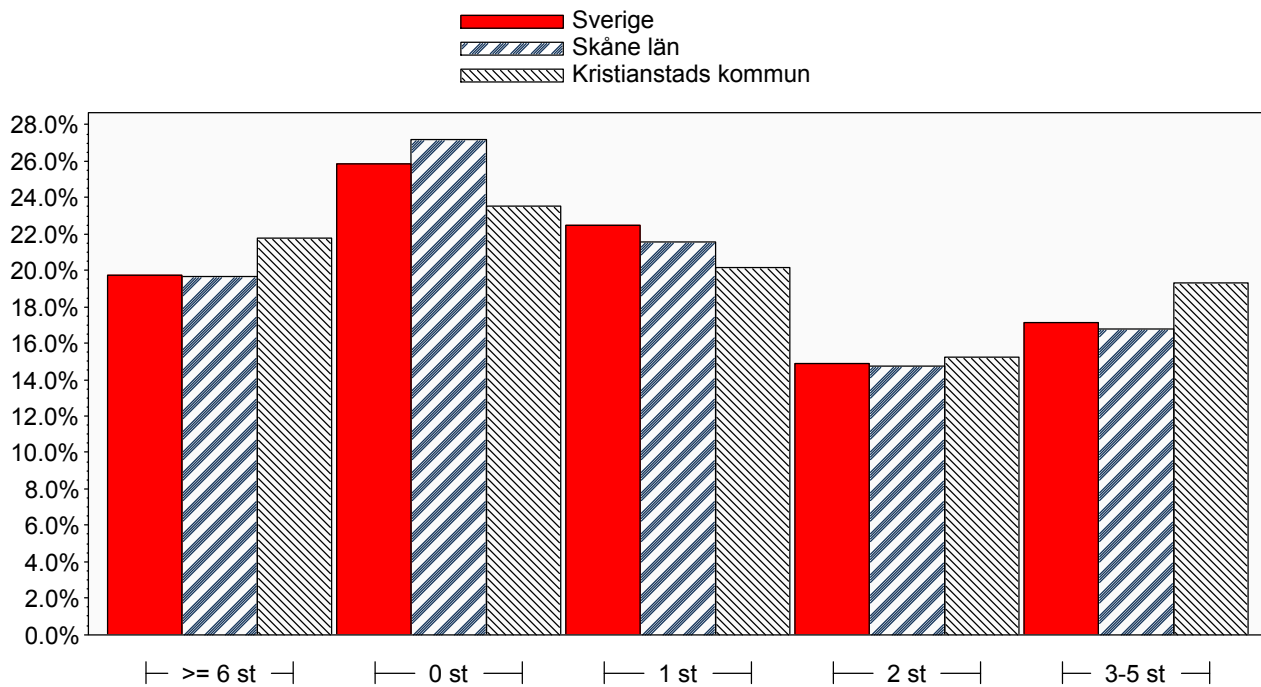
Senast uppdaterad 2010-10-29



Senast uppdaterad 2010-10-29

Aktiebolag

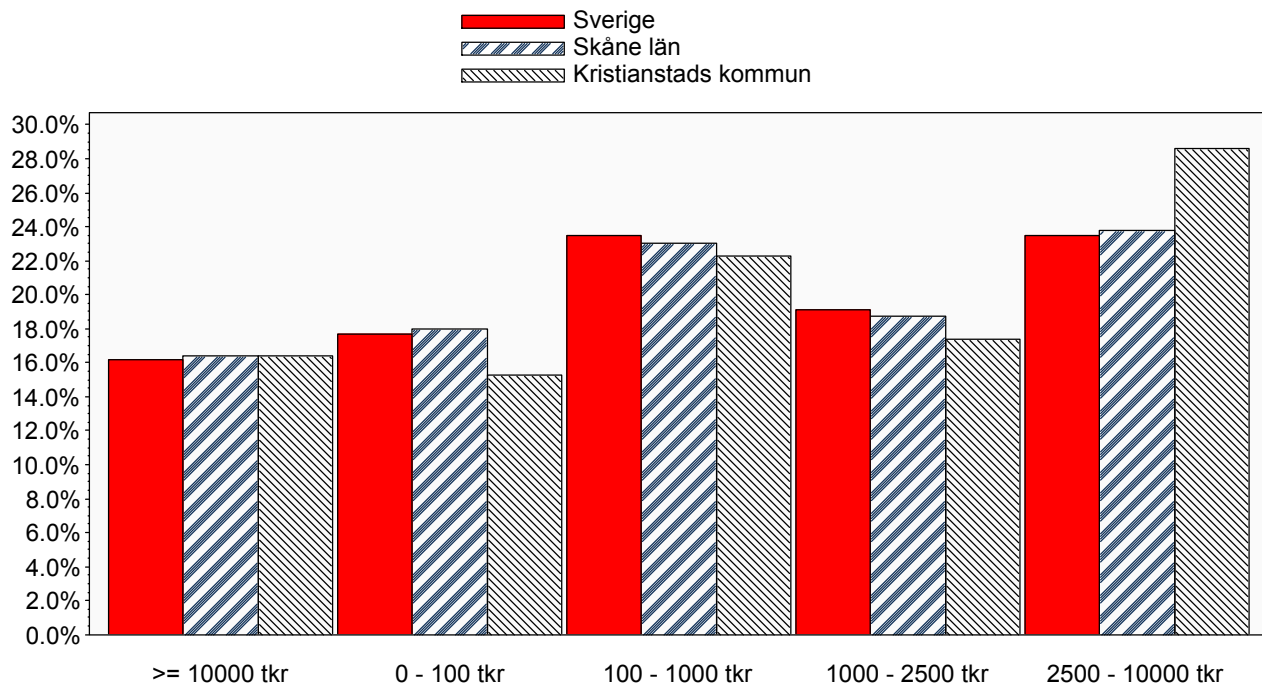
Antalsfördelning företag per antal anställda



Senast uppdaterad 2010-10-29

Aktiebolag

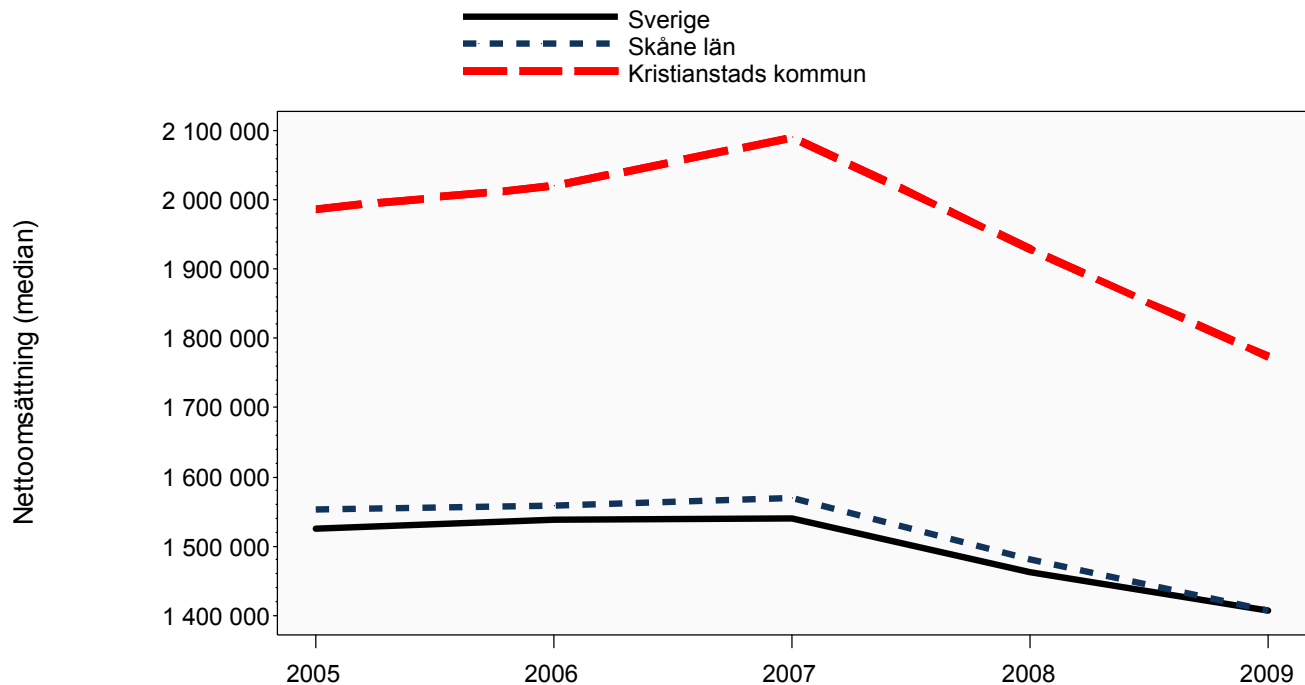
Antalsfördelning företag per omsättningsintervall



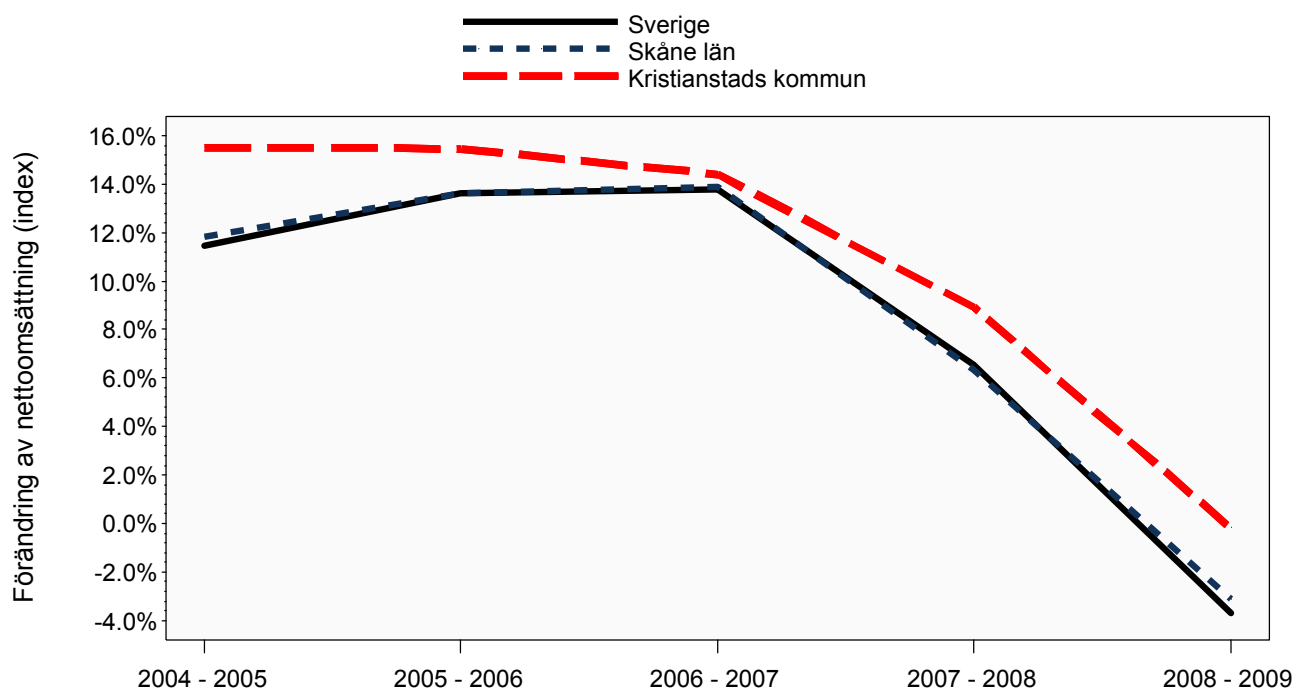
Senast uppdaterad 2010-10-29

Aktiebolag

Utveckling nettoomsättning och förändring av nettoomsättning



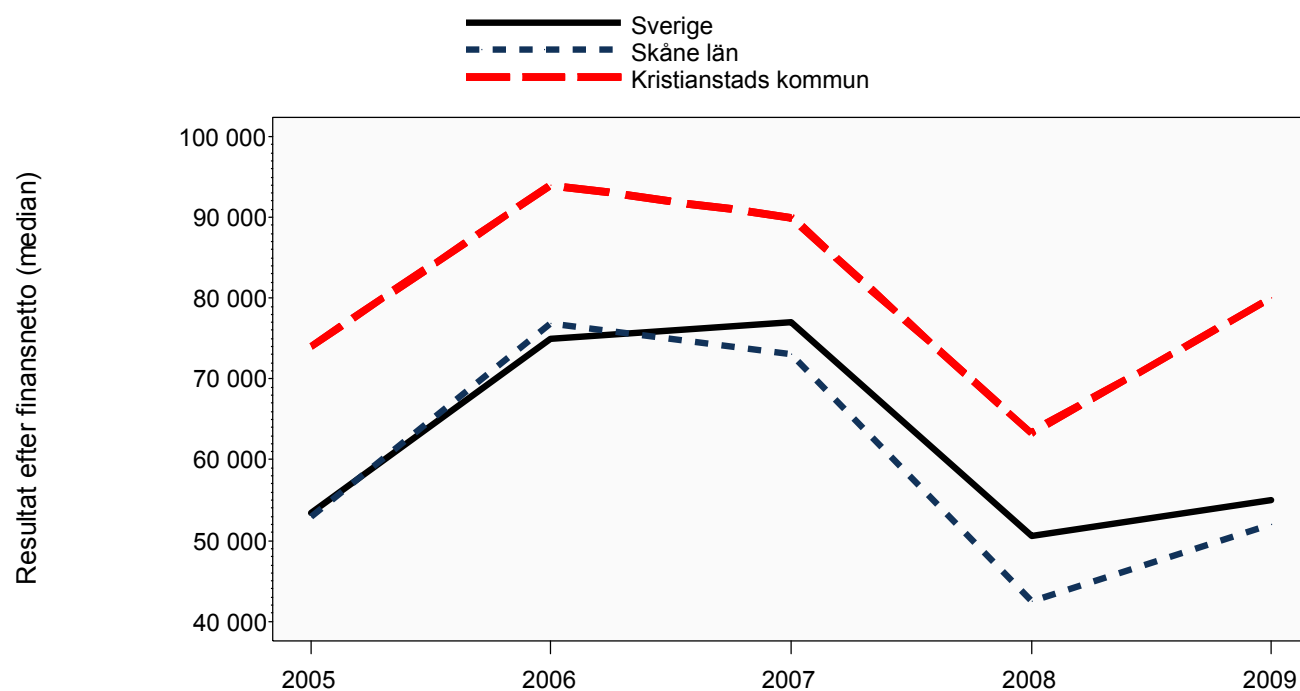
Senast uppdaterad 2010-10-29



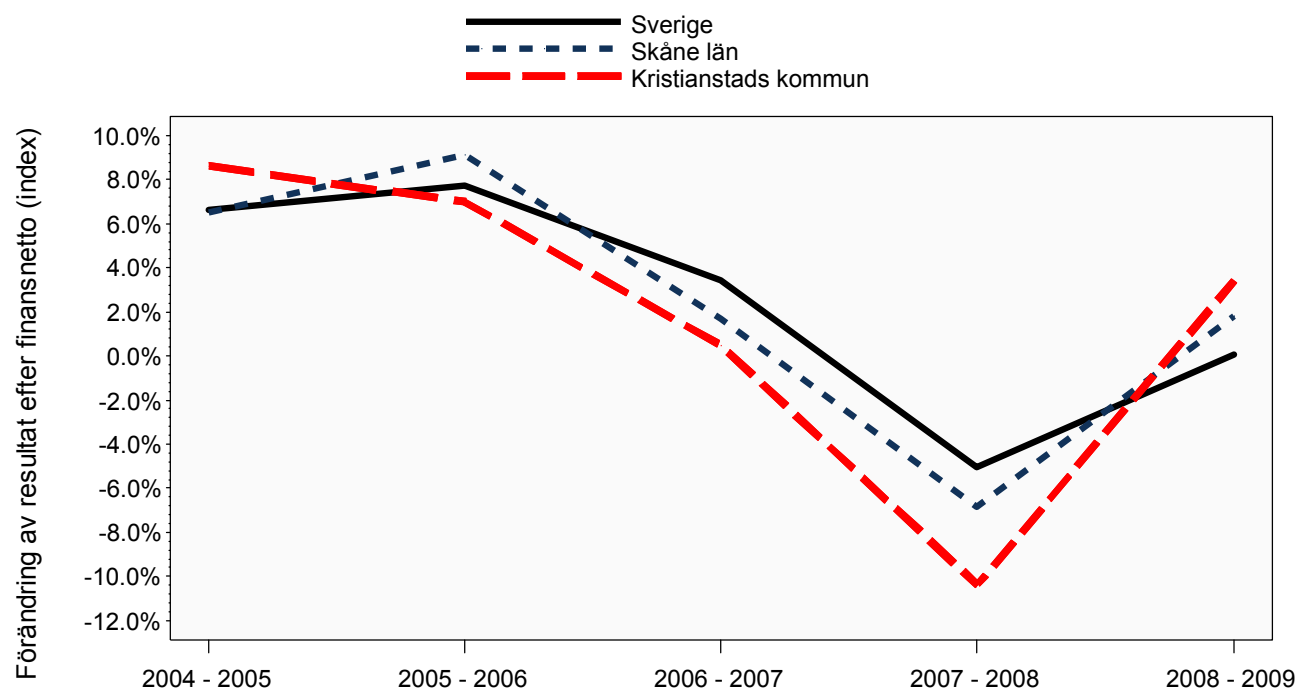
Senast uppdaterad 2010-10-29

Aktiebolag

Utveckling resultat och förändring av resultat



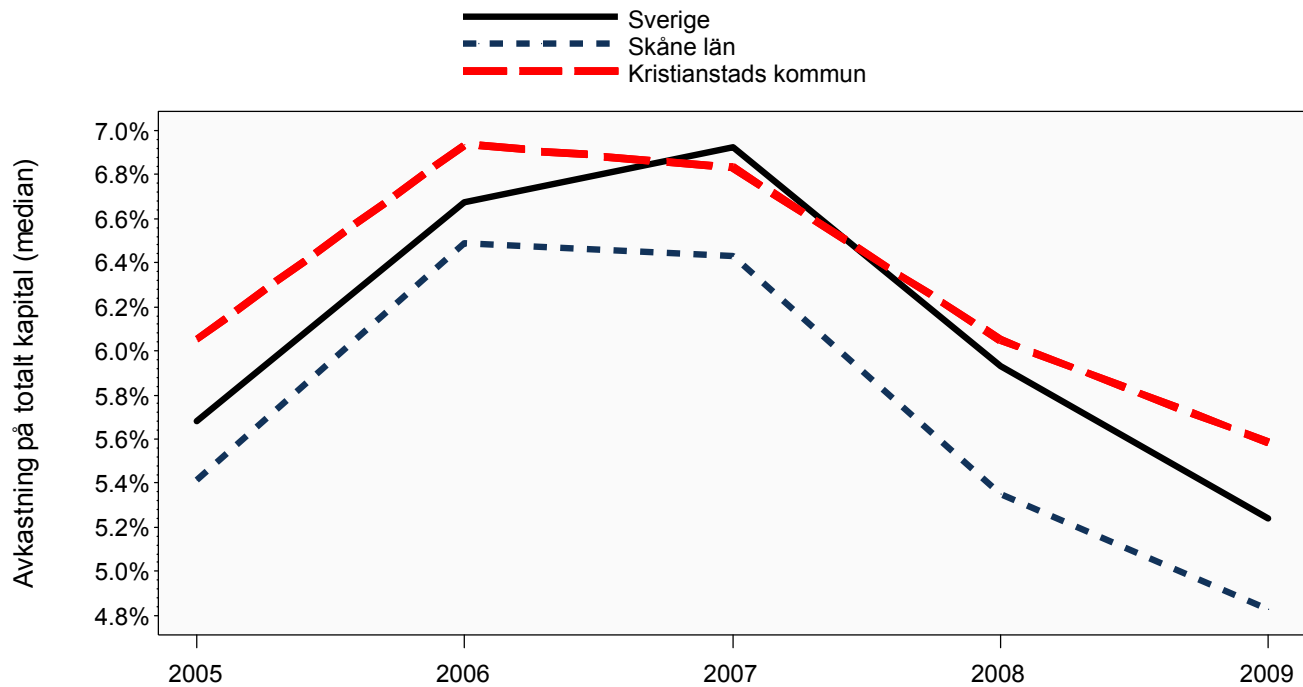
Senast uppdaterad 2010-10-29



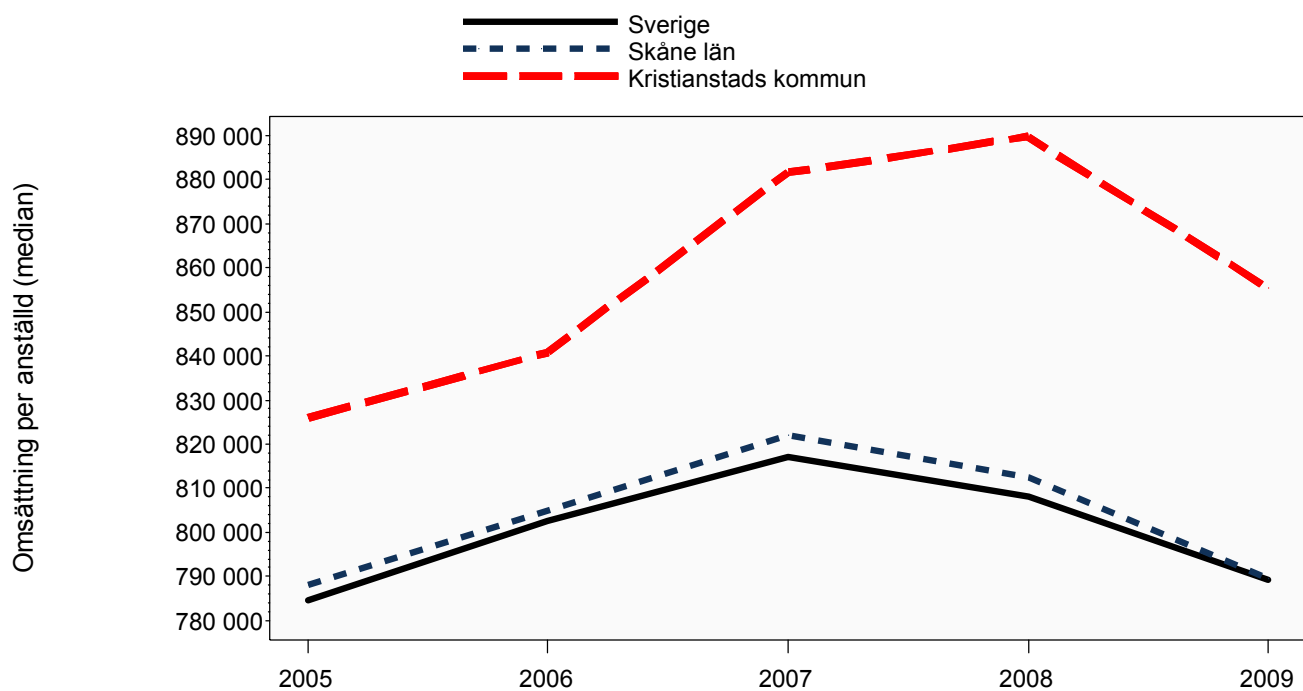
Senast uppdaterad 2010-10-29

Aktiebolag

Utveckling avkastning på totalt kapital och omsättning per anställd



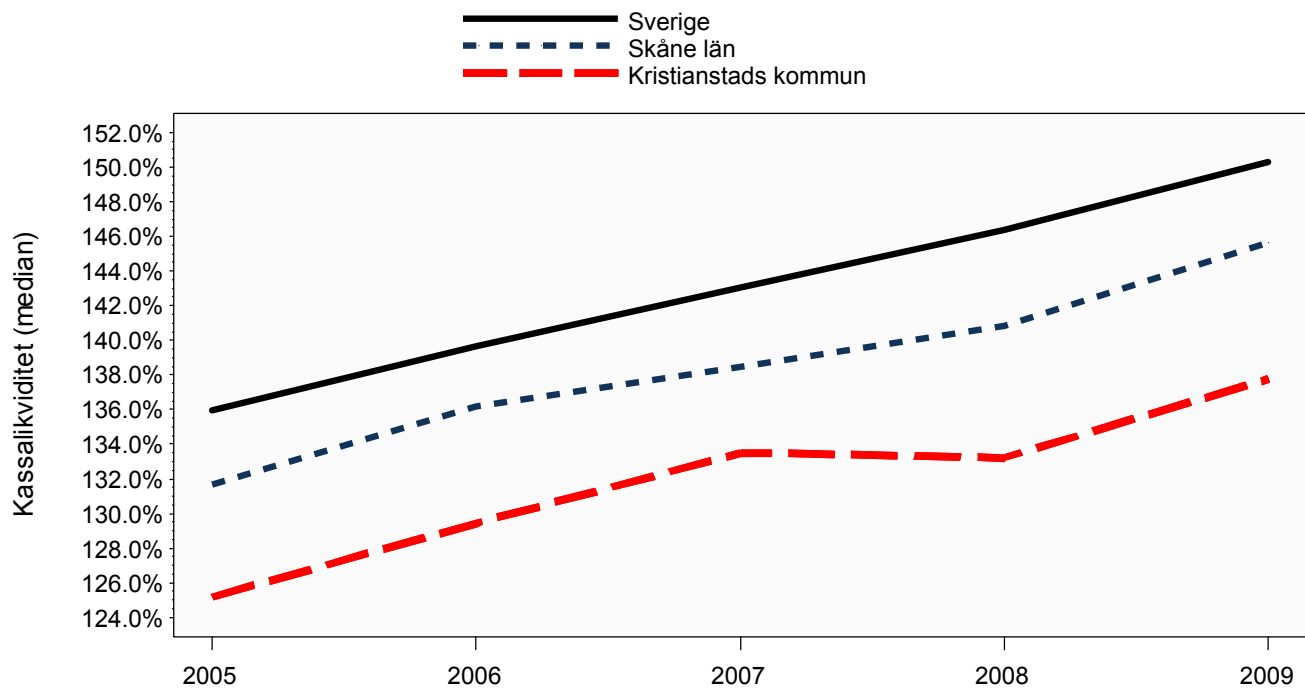
Senast uppdaterad 2010-10-29



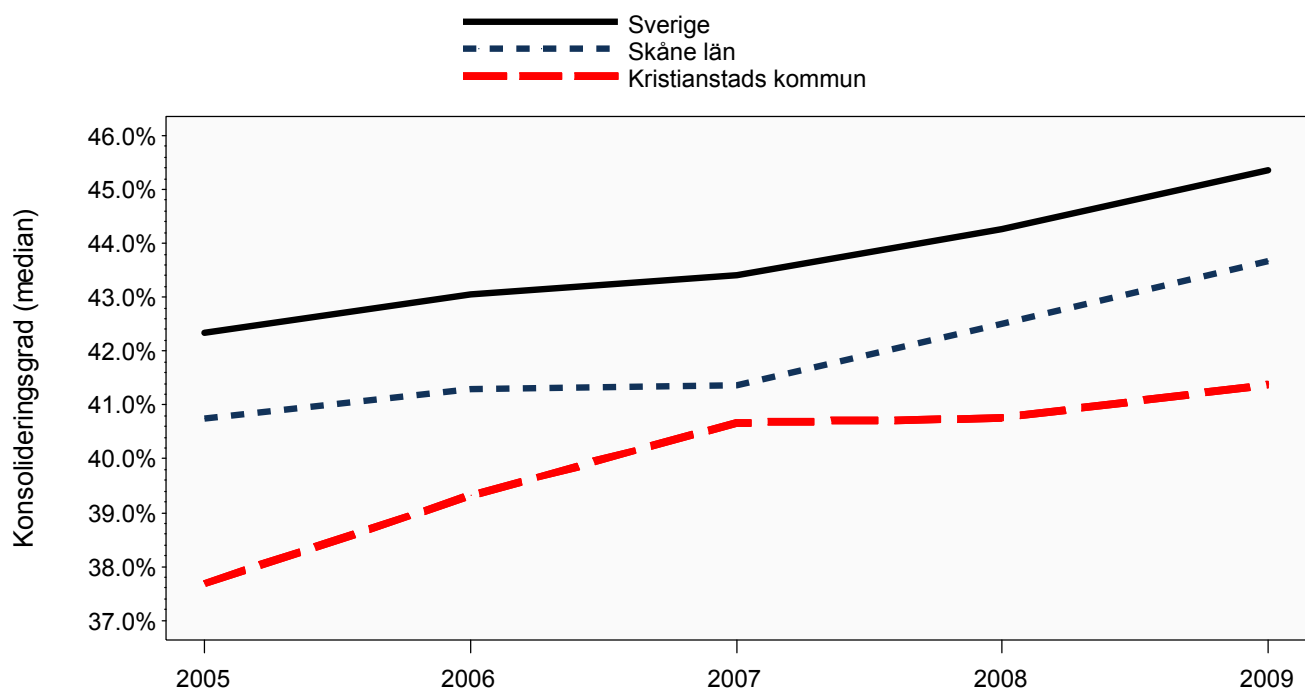
Senast uppdaterad 2010-10-29

Aktiebolag

Utveckling kassalikviditet och konsolideringsgrad



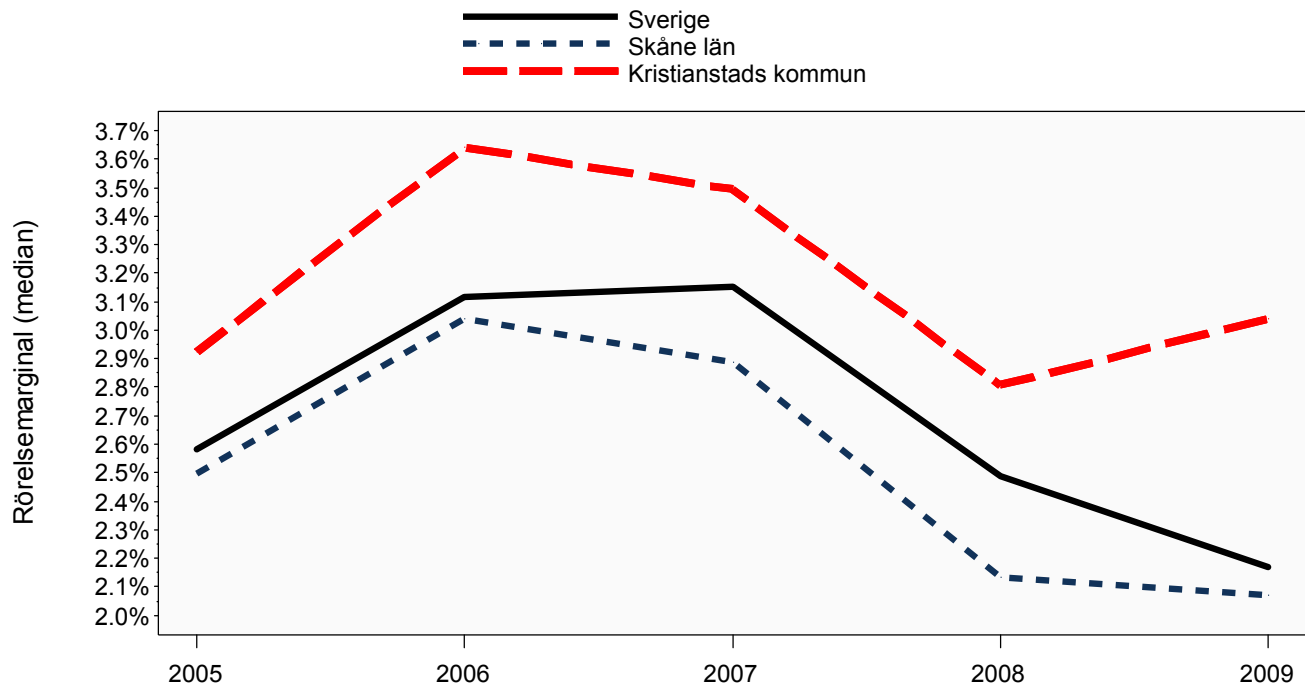
Senast uppdaterad 2010-10-29



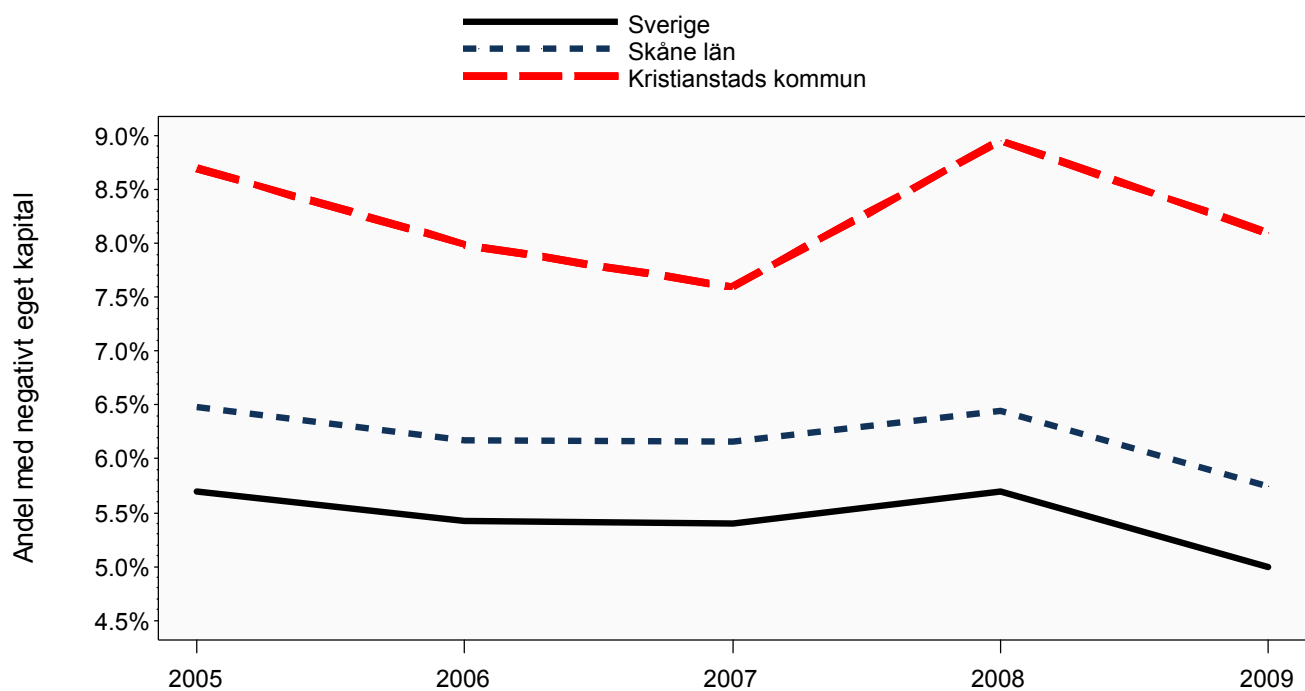
Senast uppdaterad 2010-10-29

Aktiebolag

Utveckling rörelsemarginal och andel med negativt eget kapital



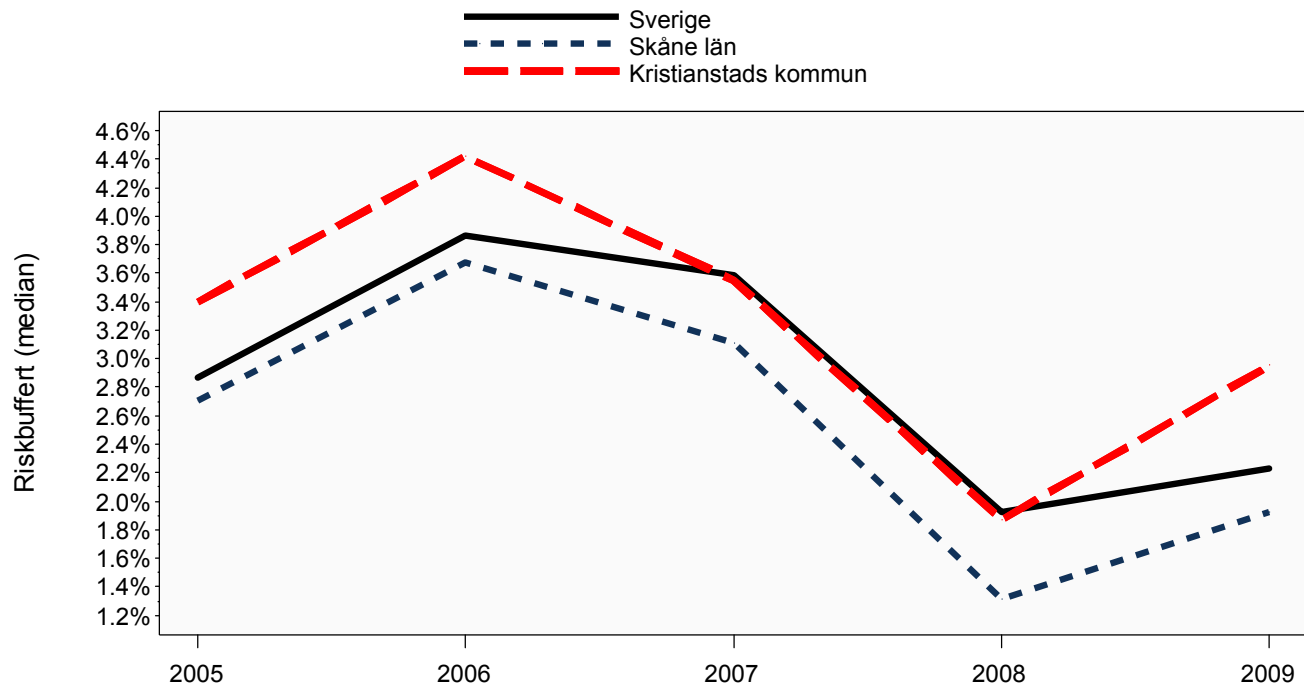
Senast uppdaterad 2010-10-29



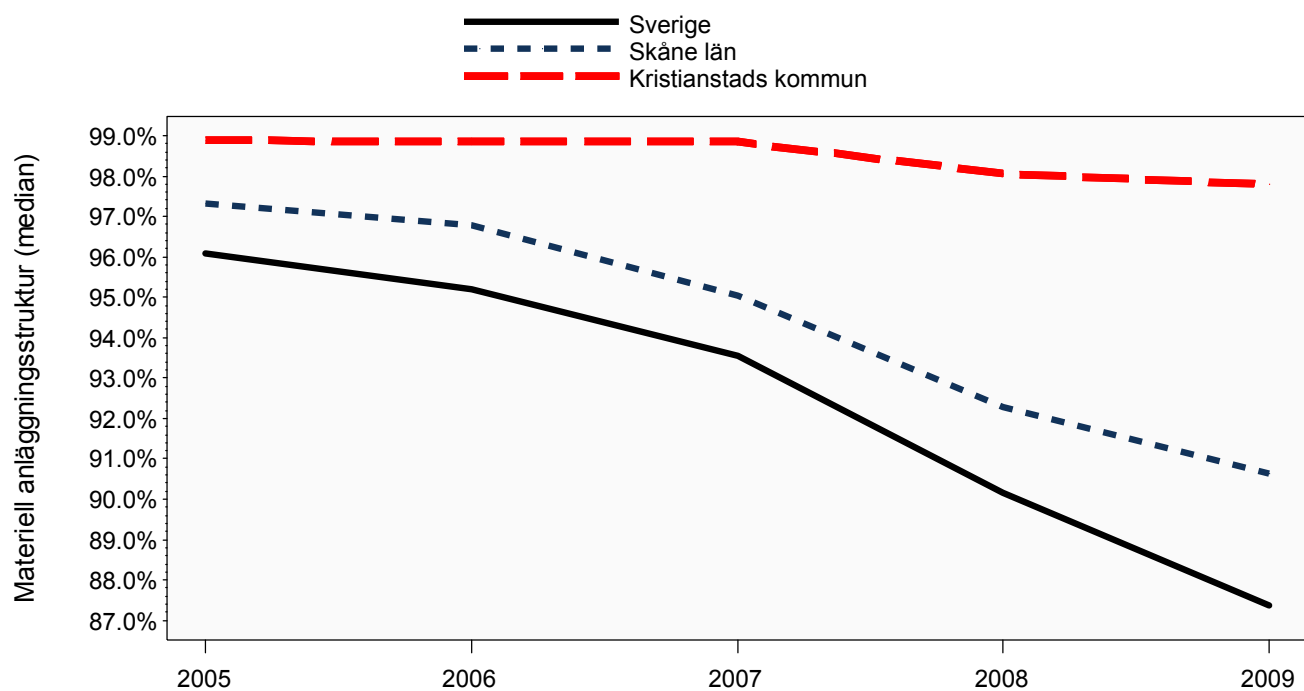
Senast uppdaterad 2010-10-29

Aktiebolag

Utveckling riskbuffert och materiell anläggningsstruktur



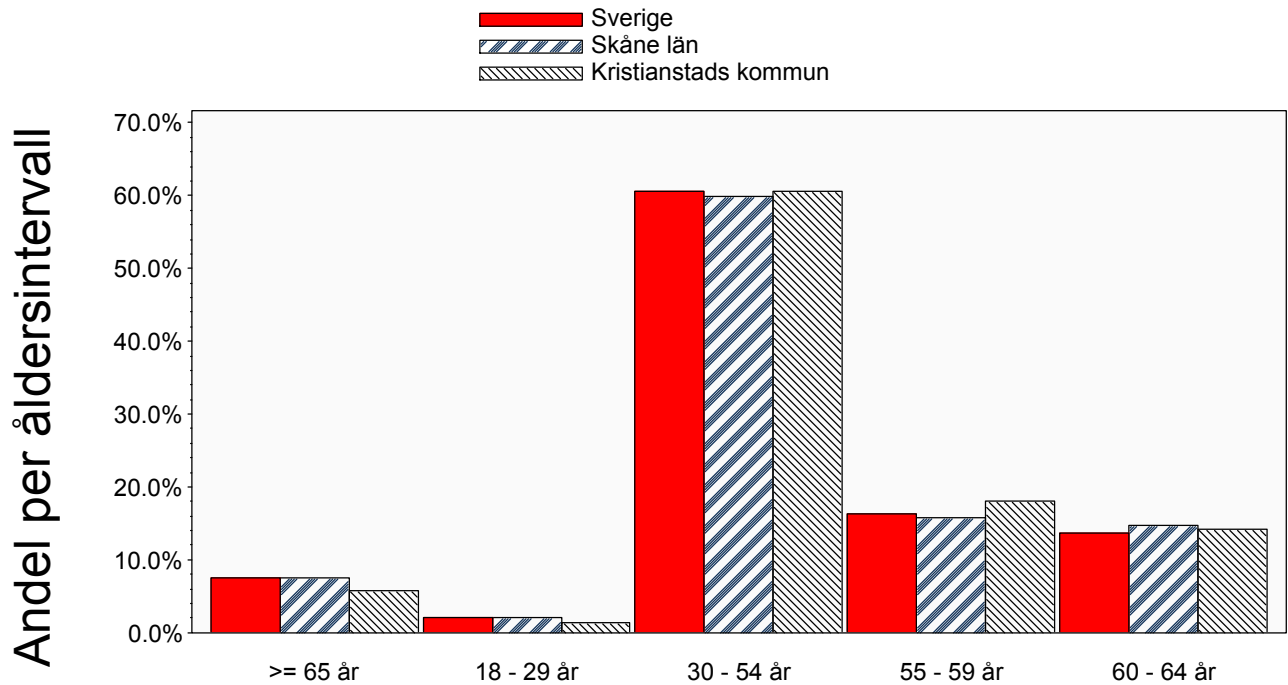
Senast uppdaterad 2010-10-29



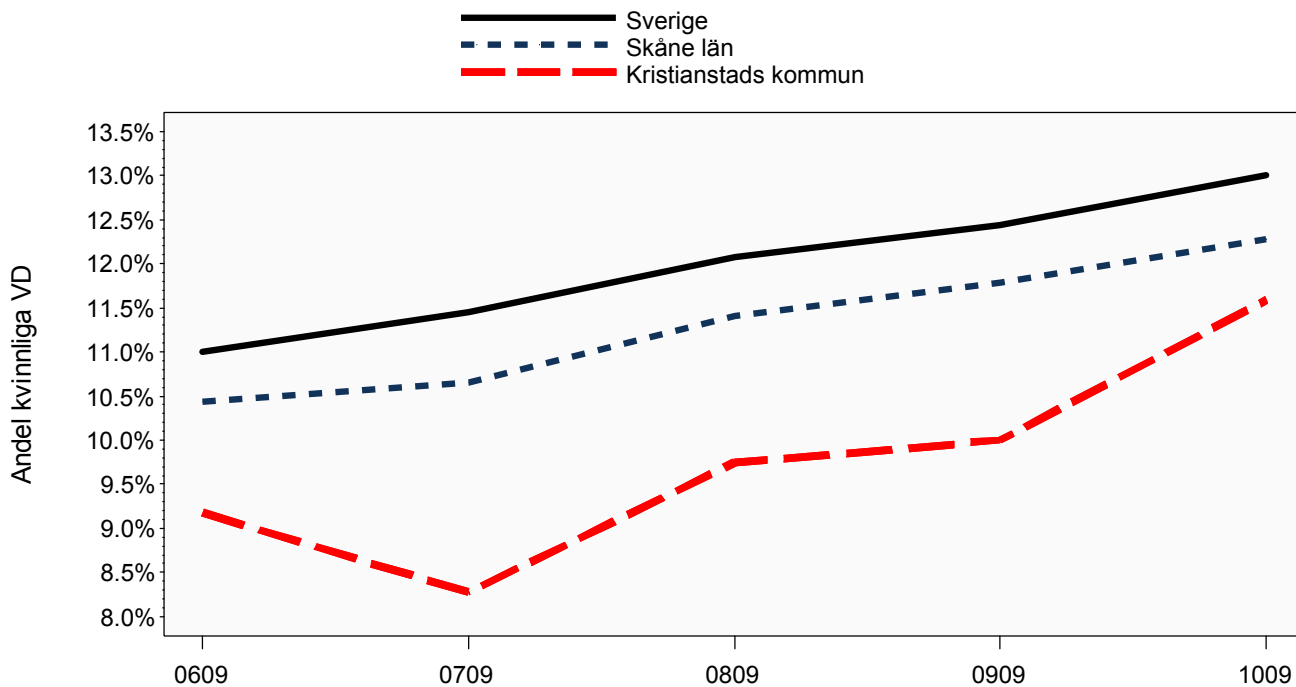
Senast uppdaterad 2010-10-29

Aktiebolag

Åldersfördelning VD och utveckling av andel kvinnliga VD



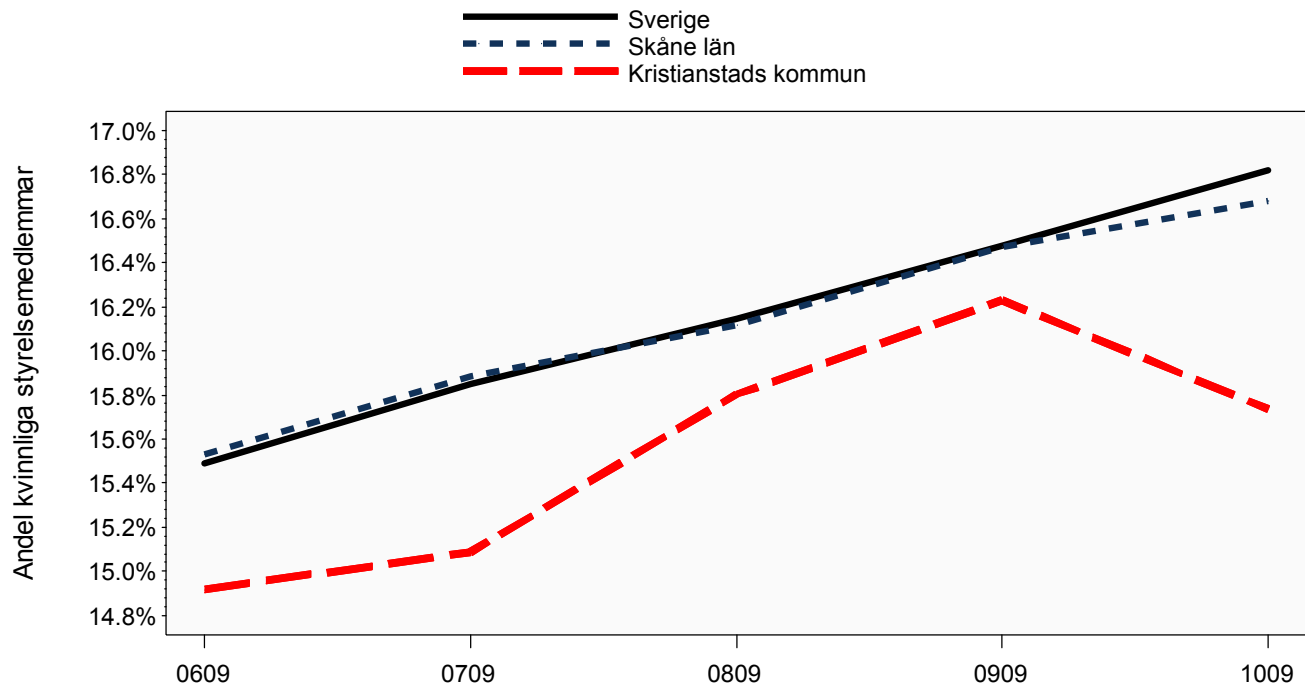
Senast uppdaterad 2010-10-29



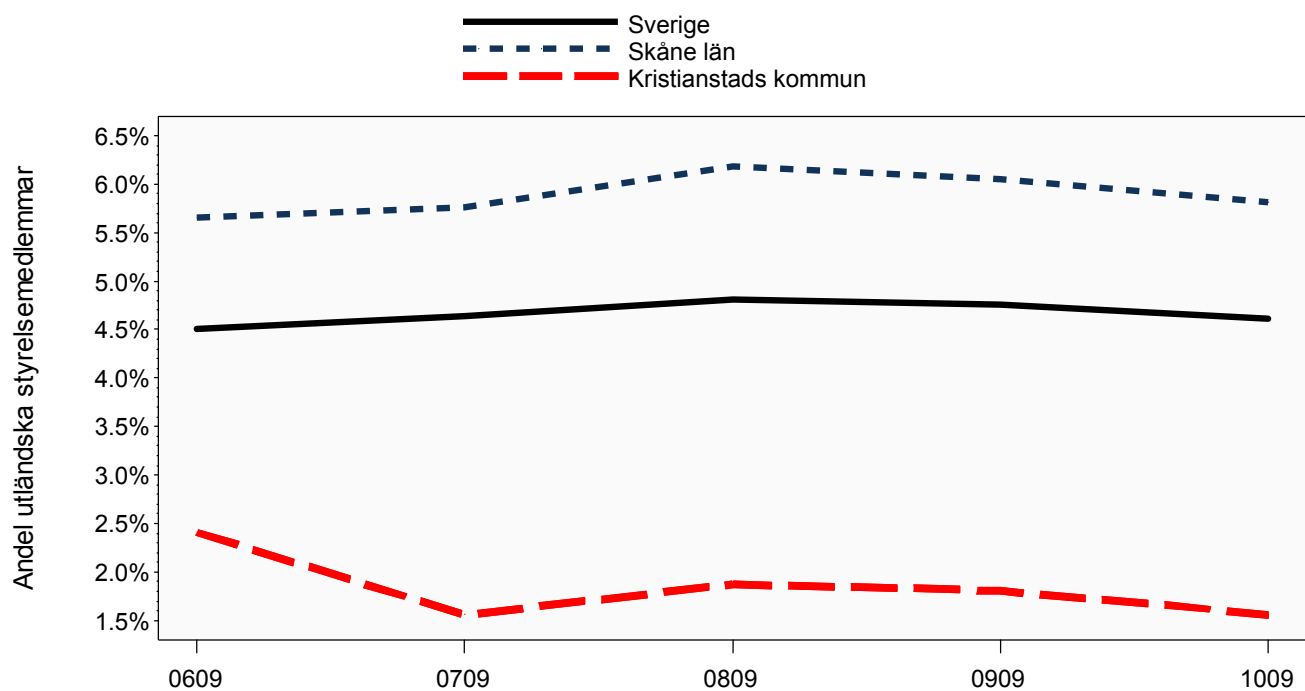
Senast uppdaterad 2010-10-29

Aktiebolag

Utveckling av andel kvinnliga och andel utländska styrelsemedlemmar



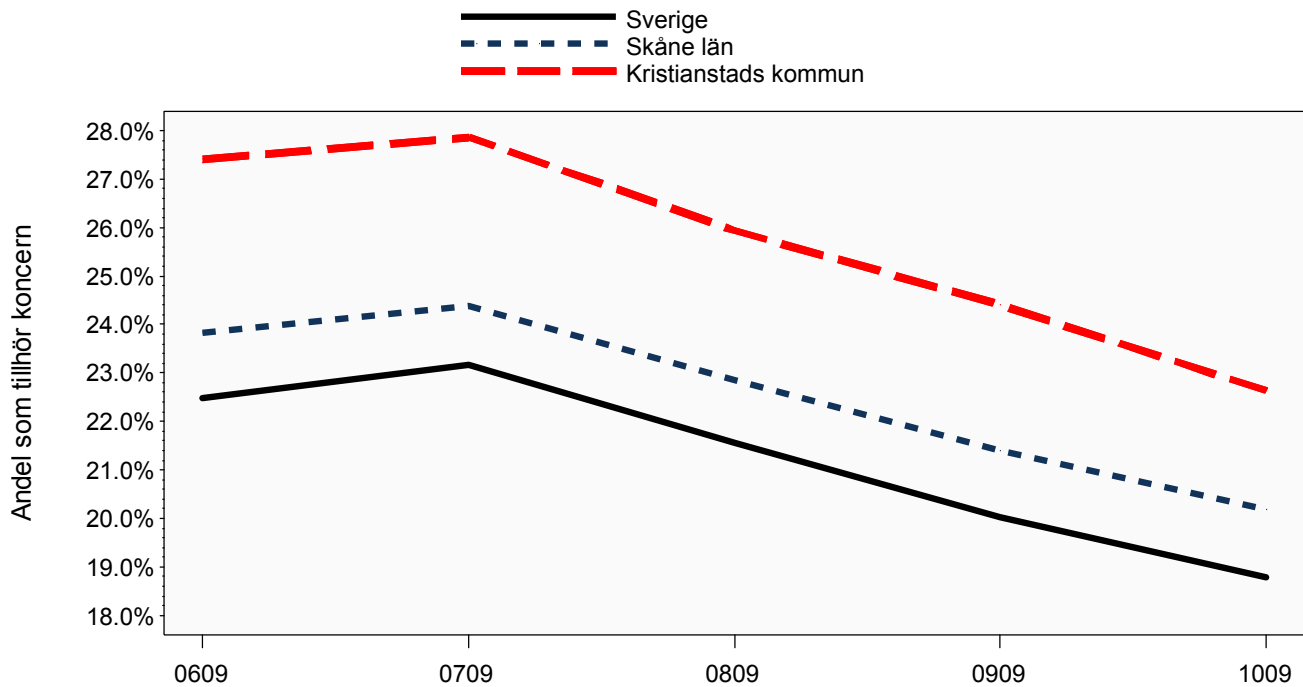
Senast uppdaterad 2010-10-29



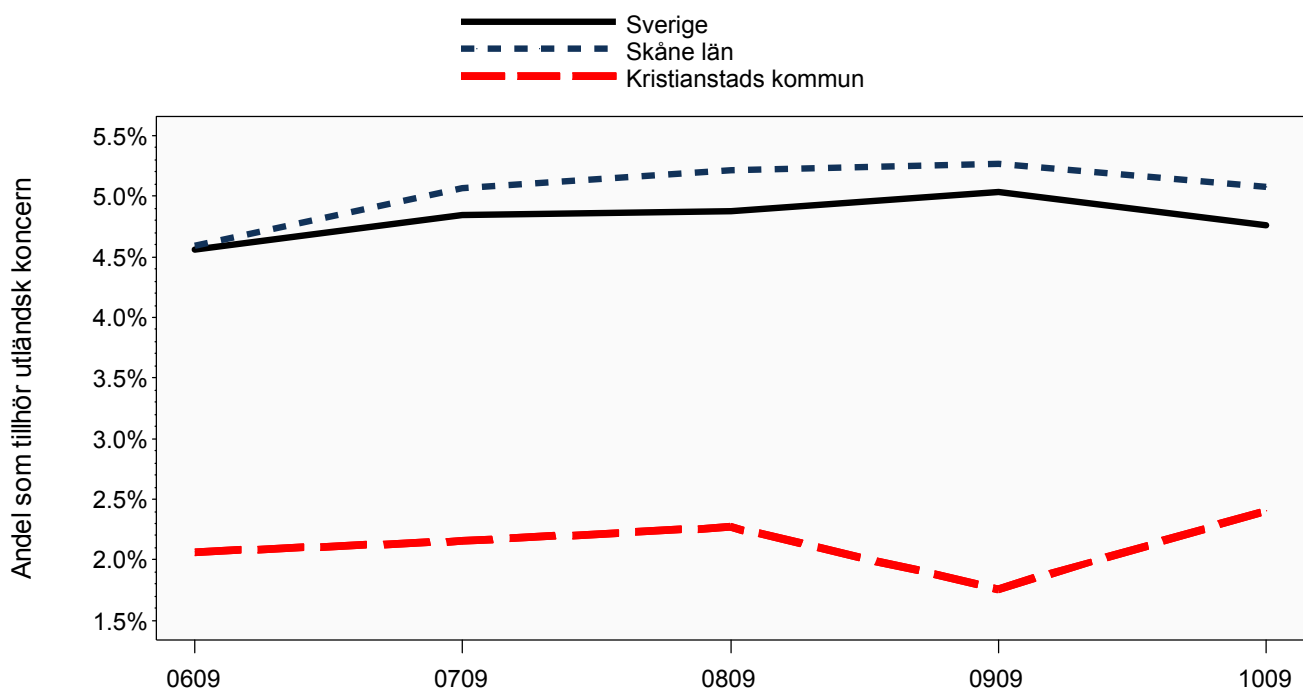
Senast uppdaterad 2010-10-29

Aktiebolag

Utveckling av andel företag som tillhör koncern och utländsk koncern



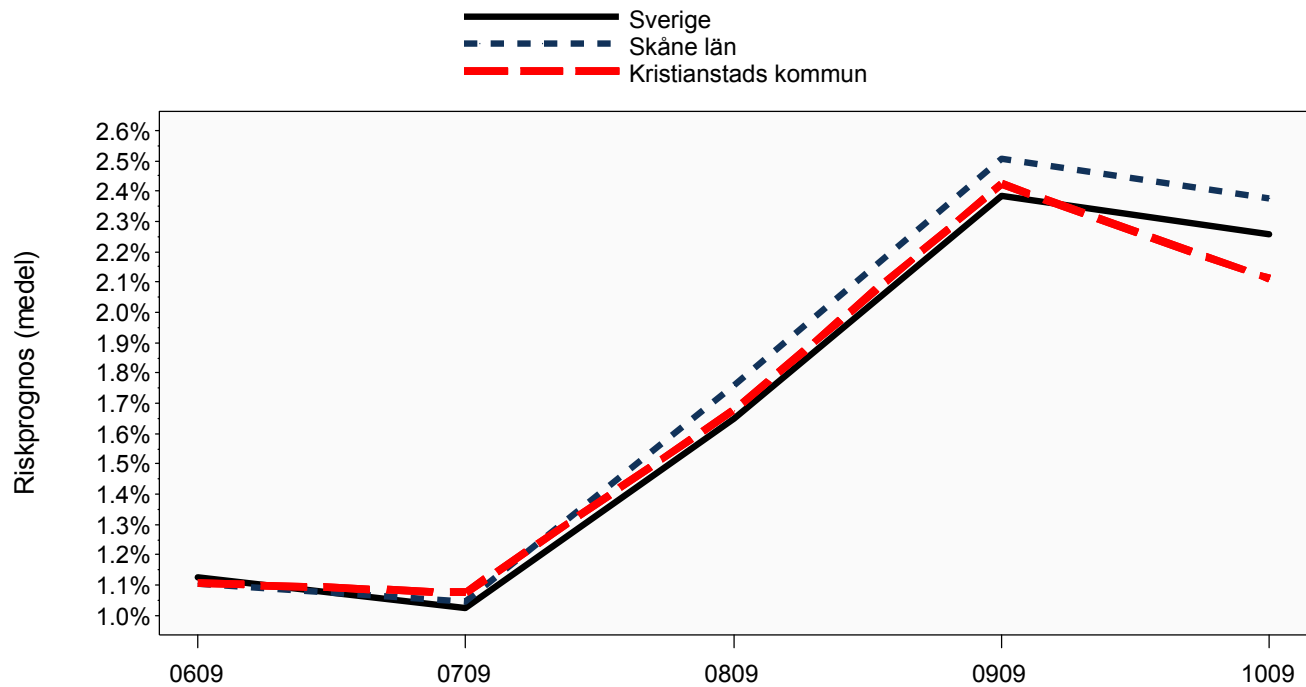
Senast uppdaterad 2010-10-29



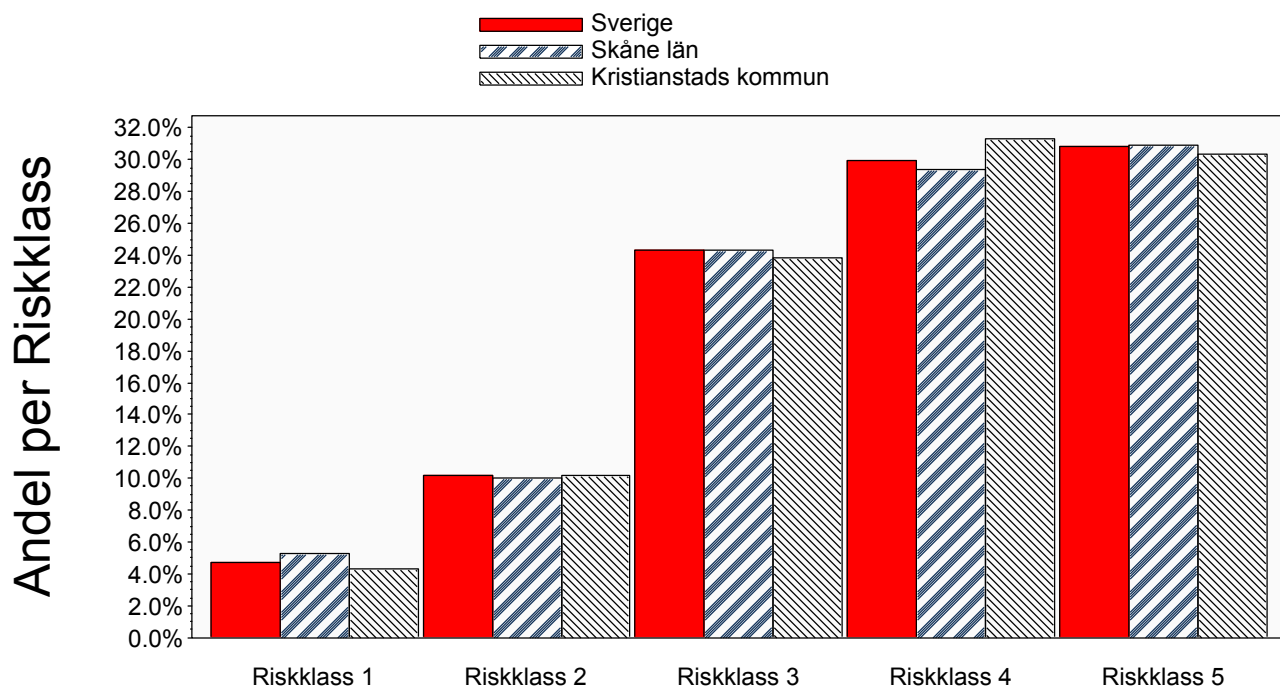
Senast uppdaterad 2010-10-29

Aktiebolag

Utveckling obeståndsrisk och riskfördelning



Senast uppdaterad 2010-10-29



Senast uppdaterad 2010-10-29

Bilaga del 1

Definitioner och SNI-gruppering som används i rapporten

| Definitioner | |
|---------------------|---|
| UC Risk Företag | <p>UC Risk Företag är en samling scoringmodeller som är optimerade för att beräkna svenska företags överlevnadsförmåga (mer detaljerad information finns på UCs hemsida).</p> <p>Aktivförändring bygger på UC Risk. Ett aktivt bolag ska tex driva någon form av aktiv verksamhet, obestånd är tex konkurs eller utmätning och en övrig förändring är tex avregistrering eller likvidation.</p> <p>Obeståndsrisk (riskprognos) som beräknas i UC Risk är sannolikheten att ett företag hamnar på obestånd inom 12 månader.</p> |
| Bokslutsinformation | <p>Bokslut är normaliserade mot bokslutslängd och kalenderår. Inaktiva- och bokslut kortare än 6 månader exkluderas.</p> <p>Vad gäller förändring av bokslutsposter så definieras en positiv förändring som en förändring som är större än riksmedianen, eller större än 0 om riksmedianen är negativ. För en negativ förändring gäller det motsatta.</p> <p>Index som visas i grafer är skillnaden mellan andelen med positiv och negativ förändring.</p> |
| Nyckeltal | <p>Avkastning på totalt kapital: (rörelseresultat + finansiella intäkter (+ jämförelsestörande poster om positiva)) / balansomslutning.</p> <p>Genomsnittlig skuldränta: (finansiella kostnader (+ jämförelsestörande poster om negativa)) / (kortfristiga + långfristiga skulder + (0,3 x obeskattade reserver) + avsättningar).</p> <p>Kassalikviditet: (summa omsättningstillgångar - varulager) / summa kortfristiga skulder.</p> <p>Konsolideringsgrad: (obeskattade reserver + summa eget kapital) / balansomslutning.</p> <p>Rörelsemarginal: resultat efter avskrivningar / summa rörelseintäkter.</p> <p>Riskbuffert: avkastning på totalt kapital - genomsnittlig skuldränta.</p> <p>Materiell anläggningsstruktur: materiella anläggningstillgångar / summa anläggningstillgångar.</p> |
| Arbetsför person | <p>En arbetsför person är en svensk person, 18-65 år, som finns registrerad i UCs databas.</p> |

Senast uppdaterad 2010-10-29

SNI-gruppering enligt SNI2002 T.O.M 2007-12-31

| | |
|-------|--|
| 01-02 | Jordbruk, jakt och skogsbruk |
| 05 | Fiske |
| 10-14 | Utvinning av mineral |
| 15-37 | Tillverkning |
| 40-41 | El-, gas-, värme- och vattenförsörjning |
| 45 | Byggverksamhet |
| 50-52 | Parti- och detaljhandel |
| 55 | Hotell- och restaurangverksamhet |
| 60-64 | Transport, magasinering och kommunikation |
| 65-67 | Finansiell verksamhet |
| 70-74 | Fastighets- och uthyrningsverksamhet, företagstjänster |
| 75 | Offentlig förvaltning och försvar |
| 80 | Utbildning |
| 85 | Hälso- och sjukvård, sociala tjänster |
| 90-93 | Andra samhällliga och personliga tjänster |
| 95 | Hushållens verksamhet |
| 99 | Verksamhet vid internationella organisationer |

Senast uppdaterad 2010-10-29

SNI-gruppering enligt SNI2007 FR.O.M 2008-01-01

| | |
|-------|--|
| 01-03 | Jordbruk, skogsbruk och fiske |
| 05-09 | Utvinning av mineral |
| 10-33 | Tillverkning |
| 35 | Försörjning av el, gas, värme och kyla |
| 36-39 | Vattenförsörjning, avloppsrening, avfallshantering och sanering |
| 41-43 | Byggverksamhet |
| 45-47 | Handel |
| 49-53 | Transport och magasinering |
| 55-56 | Hotell- och restaurangverksamhet |
| 58-63 | Informations- och kommunikationsverksamhet |
| 64-66 | Finans- och försäkringsverksamhet |
| 68 | Fastighetsverksamhet |
| 69-75 | Verksamhet inom juridik, ekonomi, vetenskap och teknik |
| 77-82 | Uthyrning, fastighetsservice, resetjänster och andra stödtjänster |
| 84 | Offentlig förvaltning och försvar, obligatorisk socialförsäkring |
| 85 | Utbildning |
| 86-88 | Vård och omsorg |
| 90-93 | Kultur, nöje och fritid |
| 94-96 | Annan serviceverksamhet |
| 97-98 | Förvärvsarbete i hushåll |
| 99 | Verksamhet vid internationella organisationer, utländska ambassader o.d. |

Senast uppdaterad 2010-10-29

Bilaga del 2

Underlag till ett urval av de grafer som presenteras i rapporten.

K=Kristianstads kommun, L=Skåne län, S=Sverige

| Arbetsföra personer | | | | | | |
|---------------------|---|-----------|-----------|-----------|-----------|-----------|
| | | 2009 | 2008 | 2007 | 2006 | 2005 |
| Antal arbetsföra | K | 48 291 | 47 668 | 47 152 | 46 723 | 46 435 |
| | L | 773 151 | 760 777 | 745 594 | 734 221 | 726 526 |
| | S | 5 861 033 | 5 804 226 | 5 727 742 | 5 673 313 | 5 636 996 |

Senast uppdaterad 2010-10-29

| Bokslutsinformation, nyckeltal del 1 | | | | | | |
|--|---|--------|--------|--------|--------|--------|
| | | 2009 | 2008 | 2007 | 2006 | 2005 |
| Avkastning på totalt kapital (median) | K | 5.6% | 6.0% | 6.8% | 6.9% | 6.1% |
| | L | 4.8% | 5.3% | 6.4% | 6.5% | 5.4% |
| | S | 5.2% | 5.9% | 6.9% | 6.7% | 5.7% |
| Kassalikviditet (median) | K | 137.8% | 133.2% | 133.5% | 129.4% | 125.2% |
| | L | 145.6% | 140.9% | 138.5% | 136.2% | 131.6% |
| | S | 150.3% | 146.4% | 143.0% | 139.6% | 136.0% |
| Konsolideringsgrad (median) | K | 41.4% | 40.8% | 40.7% | 39.3% | 37.7% |
| | L | 43.7% | 42.5% | 41.4% | 41.3% | 40.8% |
| | S | 45.3% | 44.3% | 43.4% | 43.1% | 42.3% |
| Materiell anläggningsstruktur (median) | K | 97.8% | 98.1% | 98.8% | 98.8% | 98.9% |
| | L | 90.6% | 92.3% | 95.0% | 96.8% | 97.3% |
| | S | 87.4% | 90.2% | 93.6% | 95.2% | 96.1% |
| Andel med negativt eget kapital | K | 8.1% | 9.0% | 7.6% | 8.0% | 8.7% |
| | L | 5.7% | 6.4% | 6.2% | 6.2% | 6.5% |
| | S | 5.0% | 5.7% | 5.4% | 5.4% | 5.7% |
| Riskbuffert (median) | K | 3.0% | 1.9% | 3.5% | 4.4% | 3.4% |
| | L | 1.9% | 1.3% | 3.1% | 3.7% | 2.7% |
| | S | 2.2% | 1.9% | 3.6% | 3.9% | 2.9% |
| Rörelsemarginal (median) | K | 3.0% | 2.8% | 3.5% | 3.6% | 2.9% |
| | L | 2.1% | 2.1% | 2.9% | 3.0% | 2.5% |
| | S | 2.2% | 2.5% | 3.2% | 3.1% | 2.6% |

Senast uppdaterad 2010-10-29

Bokslutsinformation, nyckeltal del 2

| | | 2009 | 2008 | 2007 | 2006 | 2005 |
|-------------------------------------|---|------------|------------|------------|------------|------------|
| Antal anställda (summa) | K | 9 968 | 10 282 | 10 729 | 10 332 | 9 882 |
| | L | 235 702 | 245 464 | 254 204 | 244 290 | 230 058 |
| | S | 2 163 160 | 2 307 280 | 2 285 798 | 2 186 807 | 2 104 500 |
| Nettoomsättning (median) | K | 1 773 500 | 1 929 000 | 2 090 000 | 2 019 667 | 1 986 750 |
| | L | 1 406 000 | 1 481 333 | 1 569 000 | 1 558 000 | 1 552 500 |
| | S | 1 407 000 | 1 463 000 | 1 539 680 | 1 539 000 | 1 525 500 |
| Nettoomsättning (summa) | K | 19.8 md | 20.7 md | 20.9 md | 19.8 md | 18.6 md |
| | L | 694.1 md | 802.5 md | 803.7 md | 721.3 md | 622.6 md |
| | S | 5 913.1 md | 6 718.8 md | 6 572.2 md | 6 007.0 md | 5 438.4 md |
| Omsättning per anställd (median) | K | 855 375 | 889 750 | 881 667 | 840 833 | 825 907 |
| | L | 789 500 | 812 584 | 822 000 | 804 900 | 788 000 |
| | S | 789 333 | 808 000 | 817 000 | 802 528 | 784 519 |
| Resultat efter finansnetto (median) | K | 80 000 | 63 333 | 90 000 | 94 000 | 74 000 |
| | L | 52 000 | 42 417 | 73 000 | 76 865 | 53 000 |
| | S | 55 000 | 50 500 | 77 000 | 75 000 | 53 500 |

Senast uppdaterad 2010-10-29

Bokslutsinformation, förändring av nettoomsättning

| | | 2009 | 2008 | 2007 | 2006 | 2005 |
|------------------------------|---|-------|-------|-------|-------|-------|
| Andel med negativ förändring | K | 47.6% | 42.9% | 36.0% | 35.3% | 37.0% |
| | L | 49.2% | 44.1% | 36.6% | 36.9% | 38.9% |
| | S | 49.4% | 44.1% | 36.9% | 37.1% | 39.4% |
| Andel med positiv förändring | K | 47.4% | 51.8% | 50.4% | 50.7% | 52.5% |
| | L | 46.1% | 50.5% | 50.4% | 50.5% | 50.7% |
| | S | 45.7% | 50.7% | 50.7% | 50.7% | 50.8% |

Senast uppdaterad 2010-10-29

Bokslutsinformation, förändring av resultat efter finansnetto

| | | 2009 | 2008 | 2007 | 2006 | 2005 |
|------------------------------|---|-------|-------|-------|-------|-------|
| Andel med negativ förändring | K | 45.9% | 52.9% | 47.8% | 42.9% | 42.9% |
| | L | 46.9% | 51.1% | 47.3% | 41.7% | 43.5% |
| | S | 47.7% | 50.3% | 46.6% | 42.6% | 43.6% |
| Andel med positiv förändring | K | 49.3% | 42.5% | 48.2% | 49.9% | 51.6% |

Senast uppdaterad 2010-10-29

Bokslutsinformation, förändring av resultat efter finansnetto

| | | 2009 | 2008 | 2007 | 2006 | 2005 |
|------------------------------|---|-------|-------|-------|-------|-------|
| Andel med positiv förändring | L | 48.6% | 44.3% | 49.0% | 50.8% | 50.1% |
| | S | 47.7% | 45.3% | 50.0% | 50.3% | 50.2% |

Senast uppdaterad 2010-10-29

Styrelseinformation

| | | 0909 - 1009 | 0809 - 0909 | 0709 - 0809 | 0609 - 0709 | 0509 - 0609 |
|-----------------------------------|---|-------------|-------------|-------------|-------------|-------------|
| Andel kvinnliga styrelsemedlemmar | K | 15.7% | 16.2% | 15.8% | 15.1% | 14.9% |
| | L | 16.7% | 16.5% | 16.1% | 15.9% | 15.5% |
| | S | 16.8% | 16.5% | 16.1% | 15.8% | 15.5% |
| Andel kvinnliga VD | K | 11.6% | 10.0% | 9.7% | 8.3% | 9.2% |
| | L | 12.3% | 11.8% | 11.4% | 10.7% | 10.4% |
| | S | 13.0% | 12.4% | 12.1% | 11.5% | 11.0% |
| Andel utländska styrelsemedlemmar | K | 1.6% | 1.8% | 1.9% | 1.6% | 2.4% |
| | L | 5.8% | 6.1% | 6.2% | 5.8% | 5.7% |
| | S | 4.6% | 4.8% | 4.8% | 4.6% | 4.5% |

Senast uppdaterad 2010-10-29

Koncerninformation

| | | 0909 - 1009 | 0809 - 0909 | 0709 - 0809 | 0609 - 0709 | 0509 - 0609 |
|------------------------------------|---|-------------|-------------|-------------|-------------|-------------|
| Andel som tillhör koncern | K | 22.6% | 24.4% | 25.9% | 27.9% | 27.4% |
| | L | 20.2% | 21.4% | 22.9% | 24.4% | 23.8% |
| | S | 18.8% | 20.0% | 21.6% | 23.2% | 22.5% |
| Andel som tillhör utländsk koncern | K | 2.4% | 1.8% | 2.3% | 2.2% | 2.1% |
| | L | 5.1% | 5.3% | 5.2% | 5.1% | 4.6% |
| | S | 4.8% | 5.0% | 4.9% | 4.8% | 4.6% |

Senast uppdaterad 2010-10-29

Obeståndsrisk

| | | 0909 - 1009 | 0809 - 0909 | 0709 - 0809 | 0609 - 0709 | 0509 - 0609 |
|---------------------------|---|-------------|-------------|-------------|-------------|-------------|
| Genomsnittlig Riskprognos | K | 2.1% | 2.4% | 1.7% | 1.1% | 1.1% |
| | L | 2.4% | 2.5% | 1.8% | 1.0% | 1.1% |
| | S | 2.3% | 2.4% | 1.7% | 1.0% | 1.1% |

Senast uppdaterad 2010-10-29