

Brandskyddsbeskrivning och brandskyddsdokumentation

När krävs det en brandskyddsdokumentation

Krav på brandskyddsdokumentation har funnits i BBR sedan 1994 och gäller vid uppförande av alla nya byggnader förutom för komplementbyggnader under 15 m², det vill säga friggebodar.

Skillnad på brandskyddsbeskrivning och brandskyddsdokumentation

Brandskyddsbeskrivning redovisar hur brandskyddet ska utformas för att reglerna ska kunna uppfyllas. Brandskyddsbeskrivningen ska inlämnas inför startbesked för att byggnadsnämnden ska bedöma om de tekniska kraven kan antas komma bli uppfyllda.

När byggnaden sedan är färdig ska brandskyddsbeskrivningen omarbetas till en brandskyddsdokumentation enligt BBR. Brandskyddsdokumentationen beskriver det faktiska brandskyddet i byggnaden, det vill säga en så kallad relationshandling.

Vad ska beskrivningen och dokumentationen innehålla

Brandskyddsbeskrivningen ska redovisa det projekterade utförandet medan brandskyddsdokumentationen ska redovisa den faktiska utformningen efter färdigställandet. Blir det ingen skillnad ifrån det projekterade underlaget är det tillräckligt att handlingen döps om från brandskyddsbeskrivning till brandskyddsdokumentation. Om ändringar görs ska dessa redovisas i dokumentationen.

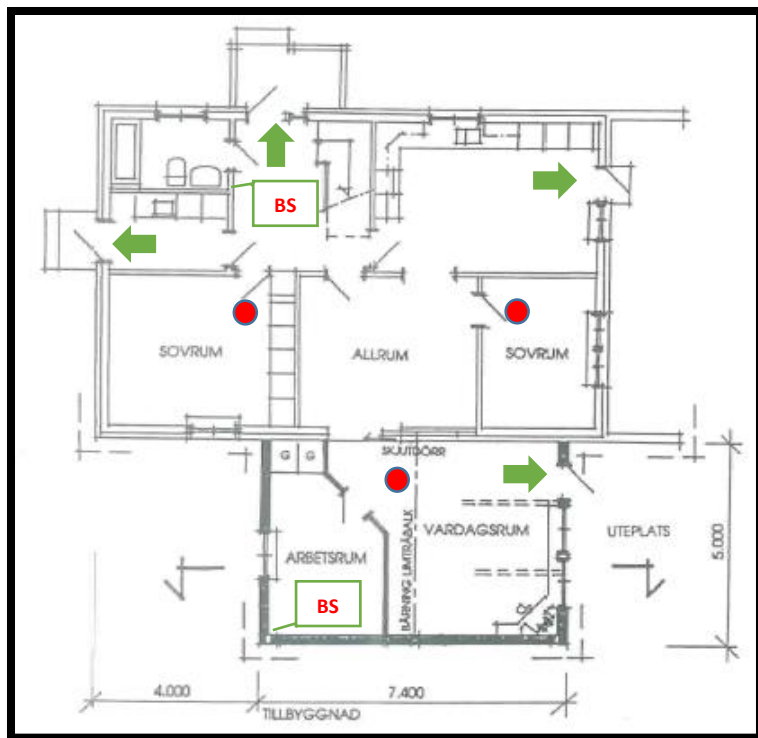
Exempel på vad som minst ska redovisas är brandcellsgränser mellan och inom byggnaden, markering av utrymningsvägar, placering av brandvarnare och släckutrustning i byggnaden samt måttsättning till närliggande byggnader.

Det kan vara lämpligt att ta hjälp av en brandkonsult eller motsvarande men i de flesta enklare fall räcker det att någon som har allmän kännedom om byggreglernas brandavsnitt tar fram dokumentationen. BBR kapitel 5.

Läs mer här: <https://www.boverket.se/sv/PBL-kunskapsbanken/regler-om-byggande/boverkets-byggregler/brandskydd/brandskyddsdokumentation/>



Exempel på brandskyddsbeskrivning för tillbyggnad



- **Brandvarnare:** Befintliga brandvarnare finns i sovrummen, och kompletteras med en extra i vardagsrum. Markeras med ●
- **Släckutrustning:** Brandsläckare finns i hallen, tillbyggnaden kompletteras med en brandsläckare till. Markeras med BS
- **Utrymningsvägar:** Utrymningsvägar markeras i entré, groventré, kök samt altandörr mot uteplatsen i tillbyggnaden. Markeras med →

Avstånd till närmsta byggnad är ca 7 m. Enligt tabell 5:611 i BBR ska båda byggnadernas motstående ytterväggar göras i EI 30 utan begränsningar av oklassad fönsterarea.

Intilliggande byggnads yttervägg bedöms uppfylla EI30. Yttervägg på tillbyggnaden utförs i EI30 och markeras med

